

KONTAKTADRESSEN

FÜR ANGEHÖRIGE VON MENSCHEN
MIT EINER PSYCHISCHEN ERKRANKUNG
IN BASEL-STADT UND BASELSTADT LÄNDLICH



> AN WEN KANN ICH MICH ALS ANGEHÖRIGE ODER ANGEHÖRIGER WENDEN?

Mit dieser Broschüre möchten wir Ihnen Adressen, Telefonnummern und Internetseiten an die Hand geben – für Ihre persönlichen Fragen und Themen als Angehörige von Menschen mit einer psychischen Erkrankung.

INHALT

| | |
|--|----|
| INFORMATIONEN ÜBER PSYCHISCHE ERKRANKUNGEN | 4 |
| PERSÖNLICHE BERATUNG UND E-BERATUNG | 4 |
| INFORMATION UND BERATUNG ZU: | |
| Professionelle Psychiatrische Hilfe | 7 |
| Wohnangebote | 8 |
| Sozialberatung | 9 |
| Berufliche Eingliederung, geschützte Arbeit und Tagesgestaltung | 10 |
| Leistungen der Invalidenversicherung, Ergänzungsleistungen und Assistenzbeiträge | 11 |
| Sozialversicherungsrecht | 12 |
| Familien- und Erziehungsfragen | 12 |
| Selbsthilfegruppen | 13 |
| Erleben von Gewalt | 13 |
| In Notsituationen | 14 |
| Speziell für Kinder und Jugendliche | 15 |

INFORMATIONEN ÜBER PSYCHISCHE ERKRANKUNGEN

PRO MENTE SANA

Im Umgang mit psychisch erkrankten Menschen fühlen wir uns manchmal unsicher. Je mehr Wissen wir über psychische Erkrankungen haben, desto besser können wir mit ihnen umgehen und sie thematisieren.

Hier finden Sie viele Anregungen und Informationen, um ein besseres Verständnis für psychische Krankheiten zu erhalten.

- > www.promentesana.ch/de/wissen

WIE GEHTS DIR?

Über psychische Erkrankungen und Probleme zu sprechen, fällt den meisten Menschen nicht leicht. Hier finden Sie Tipps, wie ein Gespräch gelingen kann.

- > www.wie-gehts-dir.ch

PERSÖNLICHE BERATUNG UND E-BERATUNG

DIE DARGEBOTENE HAND

Das Schweizer Sorgentelefon ist rund um die Uhr für Menschen da, die ein helfendes und unterstützendes Gespräch benötigen – ob in massiven Krisen oder mit mehr oder weniger grossen Alltagsproblemen.

- > Tel. 143
- > www.143.ch

PRO MENTE SANA

Pro Mente Sana bietet kostenlose Beratung zu rechtlichen oder psychosozialen Fragen für psychisch kranke Menschen, deren Angehörige und Nahestehende sowie weitere Bezugspersonen an.

- > Telefonberatung: 0848 800 858 (Montag und Dienstag 9.00-12.00 Uhr, Donnerstag 9.00-12.00 Uhr und 14.00-17.00 Uhr)
- > E-Beratung: Schriftliche Fragen zu psychosozialen Themen können an Peer-Beratende und Fachpersonen gestellt werden. Eine Antwort

erfolgt in der Regel innert 3 Arbeitstagen. Alle E-Beratende wurden für diese Aufgabe spezifisch geschult. Login unter www.promentesana.ch/de/beratung

PSYCHIATRIE BASELLAND

Das Beratungsangebot der Psychiatrie Baselland steht allen Angehörigen offen. Auch wenn die Patientin oder der Patient nicht in Behandlung ist.

Als Angehörige können Sie:

- > an Paar- und Familiengesprächen teilnehmen, wenn Ihr betroffener Angehöriger bei uns in Behandlung ist und einverstanden ist mit einem gemeinsamen Gespräch.
- > Einzelberatungen oder Einzeltherapien bei einer ambulant tätigen Fachperson beziehen.
- > an einer geleiteten Angehörigengruppe auf dem Bruderholz teilnehmen.
- > an einer geleiteten Angehörigengesprächsgruppe in der Klinik für Psychiatrie und Psychotherapie in Liestal teilnehmen.

Für die Angehörigengruppen ist eine Anmeldung nötig.

Weitere Informationen finden Sie auf der Webseite.

- > Erwachsenenpsychiatrie
Tel. +41 61 553 56 56
aufnahme@pbl.ch
www.pbl.ch
- > Kinder- und Jugendpsychiatrie
Tel. +41 61 553 59 50
kjp.bholz@pbl.ch

STIFTUNG MOSAIK | BERATUNGSSTELLE FÜR MENSCHEN MIT EINER BEHINDERUNG

Die Beratungsstelle bietet Menschen mit einer Behinderung und ihren Angehörigen umfassende Beratung, Begleitung und Information. Wir setzen uns dafür ein, dass Menschen mit einer Behinderung ihr Leben nach ihren persönlichen Bedürfnissen und Möglichkeiten selbstbestimmt und eigenverantwortlich führen und gleichgestellt am gesellschaftlichen Leben teilnehmen können.

- > Hohenrainstrasse 12
4133 Pratteln
Tel. +41 58 775 28 00
info@stiftungmosaik.ch
www.stiftungmosaik.ch

STIFTUNG RHEINLEBEN | BERATUNGSSTELLE FÜR ANGEHÖRIGE UND ANDERE BEZUGSPERSONEN

Menschen mit psychischen Schwierigkeiten und ihre Angehörigen finden hier Unterstützung im Alltag und auf dem Weg zu einem selbstbestimmten Leben.

- > Clarastrasse 6
4058 Basel
Tel. +41 61 686 92 22
beratungsstelle@rheinleben.ch
Montag bis Donnerstag 8.30-11.30 und 14.00-16.00 Uhr
Freitag 8.30-11.30 Uhr
- > Anmeldung per Telefon +41 61 686 92 22 oder Online-Anmeldeformular www.rheinleben.ch
- > Offene Sprechstunde:
Donnerstag 10.30-12.30 Uhr | Voranmeldung empfohlen

UNIVERSITÄRE PSYCHIATRISCHE KLINIKEN BASEL

Das Beratungsangebot der UPK Basel steht allen Angehörigen offen.

Als Angehörige können Sie:

- > an Psychoedukationsgruppen, in denen generell über Erkrankungen informiert wird, teilnehmen und sich mit anderen austauschen.
- > an der speziellen Gruppe für Angehörige von Menschen mit einer psychischen Störung teilnehmen.
- > in Familien- und Einzelgesprächen die individuelle Situation besprechen.

Welche dieser Möglichkeiten für Sie in Frage kommt, erfahren Sie bei dem Behandlungsteam Ihres erkrankten Angehörigen. Wenden Sie sich gerne jederzeit an die zuständige pflegerische Abteilungsleitung.

- | | |
|--|--|
| > Erwachsenenpsychiatrische Klinik Wilhelm Klein-Strasse 27 4012 Basel Empfang/Auskunft Tel. +41 61 325 51 11 info@upkbs.ch www.upkbs.ch | > Kinder- und Jugend- psychiatrische Klinik Kornhausgasse 7 4051 Basel Tel. +41 61 325 82 00 |
|--|--|

PROFESSIONELLE PSYCHIATRISCHE HILFE

GESUNDHEITSZENTRUM PSYCHIATRIE DER UPK BASEL

WALK-IN | MO-FR 8.00 BIS 16.00 UHR

- > Kornhausgasse 7
4051 Basel
Empfang/Auskunft
Tel. +41 61 325 81 81
zdk@upkbs.ch

PSYCHIATRIE BASELLAND

ZENTRALE AUFNAHME | NOTFÄLLE | 24 H

- > Bientalstrasse 7
4410 Liestal
Tel. +41 61 553 56 56

UNIVERSITÄRE PSYCHIATRISCHE KLINIKEN BASEL

ZENTRALE AUFNAHME | NOTFÄLLE | 24 H

- > Wilhelm Klein-Strasse 27
4002 Basel
Tel. +41 61 325 51 00

WOHNANGEBOTE

BEHINDERTENHILFE BASEL-STADT UND BASELLAND

Eine Übersicht über Wohngruppen, Wohnheime, Ambulante Wohnbegleitung in beiden Basel finden Sie hier:

- > Basel-Stadt
www.asb.bs.ch/alter-behinderung/behindertenhilfe/einrichtungen.html
- > Baselland
www.baselland.ch/behindertenangebote

STIFTUNG MOSAIK | BERATUNGSSTELLE FÜR MENSCHEN MIT EINER BEHINDERUNG

- > Hohenrainstrasse 12c
4133 Pratteln
Tel. +41 58 775 28 00
info@stiftungmosaik.ch

STIFTUNG RHEINLEBEN | BERATUNGSSTELLE FÜR ANGEHÖRIGE UND ANDERE BEZUGSPERSONEN

- > Clarastrasse 6
4058 Basel
Tel. +41 61 686 92 22
beratungsstelle@rheinleben.ch
Montag bis Donnerstag 8.30-11.30 und 14.00-16.00 Uhr
Freitag 8.30-11.30 Uhr
- > Anmeldung per Telefon +41 61 686 92 22 oder Online-Anmeldeformular www.rheinleben.ch
- > Offene Sprechstunde:
Donnerstag 10.30-12.30 Uhr | Voranmeldung empfohlen

SOZIALBERATUNG

STIFTUNG MOSAIK | BERATUNGSSTELLE FÜR MENSCHEN MIT EINER BEHINDERUNG

- > Hohenrainstrasse 12c
4133 Pratteln
Tel. +41 58 775 28 00
info@stiftungmosaik.ch

STIFTUNG RHEINLEBEN | BERATUNGSSTELLE FÜR ANGEHÖRIGE UND ANDERE BEZUGSPERSONEN

Menschen mit psychischen Schwierigkeiten und ihre Angehörigen finden Unterstützung im Alltag und auf dem Weg zu einem selbstbestimmten Leben.

- > Clarastrasse 6
4058 Basel
Tel. +41 61 686 92 22
beratungsstelle@rheinleben.ch
Montag bis Donnerstag 8.30-11.30 und 14.00-16.00 Uhr
Freitag 8.30-11.30 Uhr
- > Anmeldung per Telefon +41 61 686 92 22 oder Online-Anmeldeformular www.rheinleben.ch
- > Offene Sprechstunde:
Donnerstag 10.30-12.30 Uhr | Voranmeldung empfohlen

BERUFLICHE EINGLIEDERUNG, GESCHÜTZTE ARBEIT UND TAGESGESTALTUNG

BEHINDERTENHILFE BASEL-STADT UND BASELLAND

Eine Übersicht über Werkstätten und Tagesstätten in beiden Basel finden Sie hier:

- > Basel-Stadt
www.asb.bs.ch/alter-behinderung/behindertenhilfe/einrichtungen.html
- > Baselland
www.baselland.ch/behindertenangebote

IV-STELLE BASEL-STADT | INTEGRATIONSMASSNAHMEN UND BERUFLICHE MASSNAHMEN

- > Lange Gasse 7
4052 Basel
Tel. +41 61 225 25 25
Montag bis Freitag 8.30 bis 11.30 Uhr und 14.00 bis 16.30 Uhr
www.ivbs.ch

STIFTUNG MOSAIK | BERATUNGSSTELLE FÜR MENSCHEN MIT EINER BEHINDERUNG

- > Hohenrainstrasse 12c
4133 Pratteln
Tel. +41 58 775 28 00
info@stiftungmosaik.ch

STIFTUNG RHEINLEBEN | BERATUNGSSTELLE FÜR ANGEHÖRIGE UND ANDERE BEZUGSPERSONEN

- > Clarastrasse 6
4058 Basel
Tel. +41 61 686 92 22
beratungsstelle@rheinleben.ch

Montag bis Donnerstag 8.30-11.30 und 14.00-16.00 Uhr
Freitag 8.30-11.30 Uhr

- > Anmeldung per Telefon +41 61 686 92 22 oder Online-Anmeldeformular
www.rheinleben.ch
- > Offene Sprechstunde:
Donnerstag 10.30-12.30 Uhr | Voranmeldung empfohlen

SVA BASELLAND | INTEGRATIONSMASSNAHMEN UND BERUFLICHE MASSNAHMEN

- > Hauptstrasse 109
4102 Binningen
Tel. +41 61 425 25 25
Montag bis Freitag 08.30 bis 12.00 und 13.30 bis 16.30 Uhr
www.sva-bl.ch

LEISTUNGEN INVALIDENVERSICHERUNG, ERGÄNZUNGSLEISTUNGEN, ASSISTENZBEITRÄGE

AMT FÜR SOZIALBEITRÄGE | ERGÄNZUNGSLEISTUNGEN UND BEIHILFEN

- > Grenzacherstrasse 62
4005 Basel
Tel. +41 61 267 86 65
asb-elkk@bs.ch

IV-STELLE BASEL-STADT

- > Lange Gasse 7
4052 Basel
Tel. +41 61 225 25 25
Montag bis Freitag 8.30 bis 11.30 Uhr und 14.00 bis 16.30 Uhr
www.ivbs.ch

SVA BASELLAND

- › Hauptstrasse 109
4102 Binningen
Tel. +41 61 425 25 25
Montag bis Freitag 08.30 bis 12.00 und 13.30 bis 16.30 Uhr
www.sva-bl.ch

SOZIALVERSICHERUNGSRECHT

WWW.PROCAP.CH

WWW.BEHINDERTENFORUM.CH

WWW.PROMENTESANA.CH

FAMILIEN- UND ERZIEHUNGSFRAGEN

FABE | FAMILIEN-, PAAR- UND ERZIEHUNGSBERATUNG

- › Greifengasse 23
4005 Basel
Tel. +41 61 686 68 68
www.fabe.ch

HELP FOR FAMILIES

Sozialpädagogische Familienbegleitung für Familien mit Kindern von 0–18 Jahren, sozialpädagogische Abklärungen, Jugendcoaching, begleitete Rückplatzierung, begleitetes Besuchsrecht, transkulturelle Familienbegleitungen und Patenschaften für Kinder mit psychisch belasteten Eltern.

- › Clarastrasse 6
4058 Basel
Tel. +41 61 386 92 10
www.help-for-families.ch

FAMILIEN-, ERZIEHUNGS- UND JUGENDBERATUNGSSTELLEN BEIDER BASEL | FAMILIEN-, ERZIEHUNGS- UND JUGENDBERATUNG

Familien-, Erziehungs- und Jugendberatung ist eine Dienstleistung vieler Gemeinden in Baselland und Basel-Stadt und richtet sich an Kinder, Jugendliche, Familien, Eltern, Kindergärtnerinnen, Lehrerinnen und Lehrer.

- › www.fejb.ch

BIRMANN-STIFTUNG | FAMILIEN- UND JUGENDBERATUNG

Seit 50 Jahren stärkt die Familien- und Jugendberatung Familien, Kinder, Jugendliche und Eltern aus dem Baselbiet.

- › www.birmann-stiftung.ch

SELBSTHILFEGRUPPEN

STIFTUNG RHEINLEBEN | ANGEHÖRIGEN-SELBSTHILFE

In den Selbsthilfegruppen treffen sich Eltern, Partnerinnen und Partner, Geschwister und erwachsene Kinder von Menschen mit einer psychischen Erkrankung. Sie fangen sich gegenseitig in schwieriger Situation auf, tauschen Erfahrungen aus und erhalten Informationen über bestehende Unterstützungsangebote.

- › Clarastrasse 6
4058 Basel
Tel. +41 61 686 92 22

ZENTRUM FÜR SELBSTHILFE

Das Zentrum Selbsthilfe bietet Information über Selbsthilfe, Vermittlung in Selbsthilfegruppen, Begleitung bei Neugründungen von Gruppen, Beratung bestehender Gruppen und geleitete Gruppen für Menschen in einer psychisch herausfordernden Lebenssituation.

- › Feldbergstrasse 55
4057 Basel
Tel. +41 61 689 90 90
www.zentrumselbsthilfe.ch

ERLEBEN VON GEWALT

OPFERHILFE BEIDER BASEL

Opferhilfe beider Basel berät und unterstützt Gewaltbetroffene und zeigt ihnen ihre Rechte.

- › Steinenring 53
4051 Basel
Tel. +41 61 205 09 10
info@opferhilfe-bb.ch

IN NOTSITUATIONEN

MEDIZINISCHE NOTRUFZENTRALE

Falls Sie die Hilfe einer Ärztin oder eines Arztes brauchen, kann die Zentrale den entsprechenden Kontakt direkt herstellen oder die Sanität aufbieten.

- › Lindenhofstrasse 30
4052 Basel
Tel. +41 61 261 15 15

NOTRUF FÜR ELTERN

24 h Hilfe und Beratung von Fachpersonen für Eltern, Familien und Bezugspersonen.

- › Tel. 0848 35 45 55

POLIZEIRUF 110 | BEI GEFAHR IN VERZUG

UNIVERSITÄTSSPITAL BASEL USB | FÜR MEDIZINISCHE NOTFÄLLE

- › Spitalstrasse 21/Petersgraben 4
4031 Basel
Tel. +41 61 265 25 25

ZENTRALE AUFNAHME PSYCHIATRIE BASELLAND

Organisation von Notfallaufnahmen und Begleitung auf die Zielabteilung oder Planung der ambulanten Behandlung.

- › Bienenalstrasse 7
4410 Liestal
Tel. +41 61 553 56 56

ZENTRALE AUFNAHME UPK

Organisation von Notfallaufnahmen und Begleitung auf die Zielabteilung oder Planung der ambulanten Behandlung.

- › Wilhelm Klein-Strasse 27
4002 Basel
Tel. +41 61 325 51 00

SPEZIELL FÜR KINDER UND JUGENDLICHE

An wen kann ich mich wenden, wenn meine Mutter oder mein Vater krank ist?

BERATUNGSTELEFON 147 | VON PRO JUVENTUTE FÜR KINDER UND JUGENDLICHE

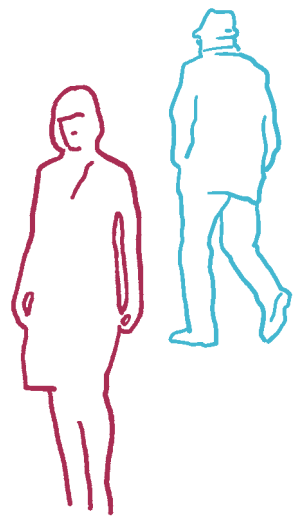
WWW.KINDERSCHUTZ.CH | INFORMATIONEN, AKTIVITÄTEN UND KAMPAGNEN ZUM SCHUTZ VON KINDERN UND JUGENDLICHEN

WWW.PROJUVENTUTE.CH | INFORMATIONEN, ANGEBOTE UND PROGRAMME FÜR KINDER UND JUGENDLICHE

STIFTUNG RHEINLEBEN | BERATUNGSSTELLE

Begleitung für Kinder und Jugendliche mit psychisch kranken Eltern durch erfahrene Therapeutinnen.

- › Clarastrasse 6
4058 Basel
Tel. +41 61 686 92 22
beratungsstelle@rheinleben.ch



Eine Broschüre der Universitären Psychiatrischen Kliniken UPK Basel,
der Psychiatrie Baselland PBL und der Stiftung Rheinleben | November 2017