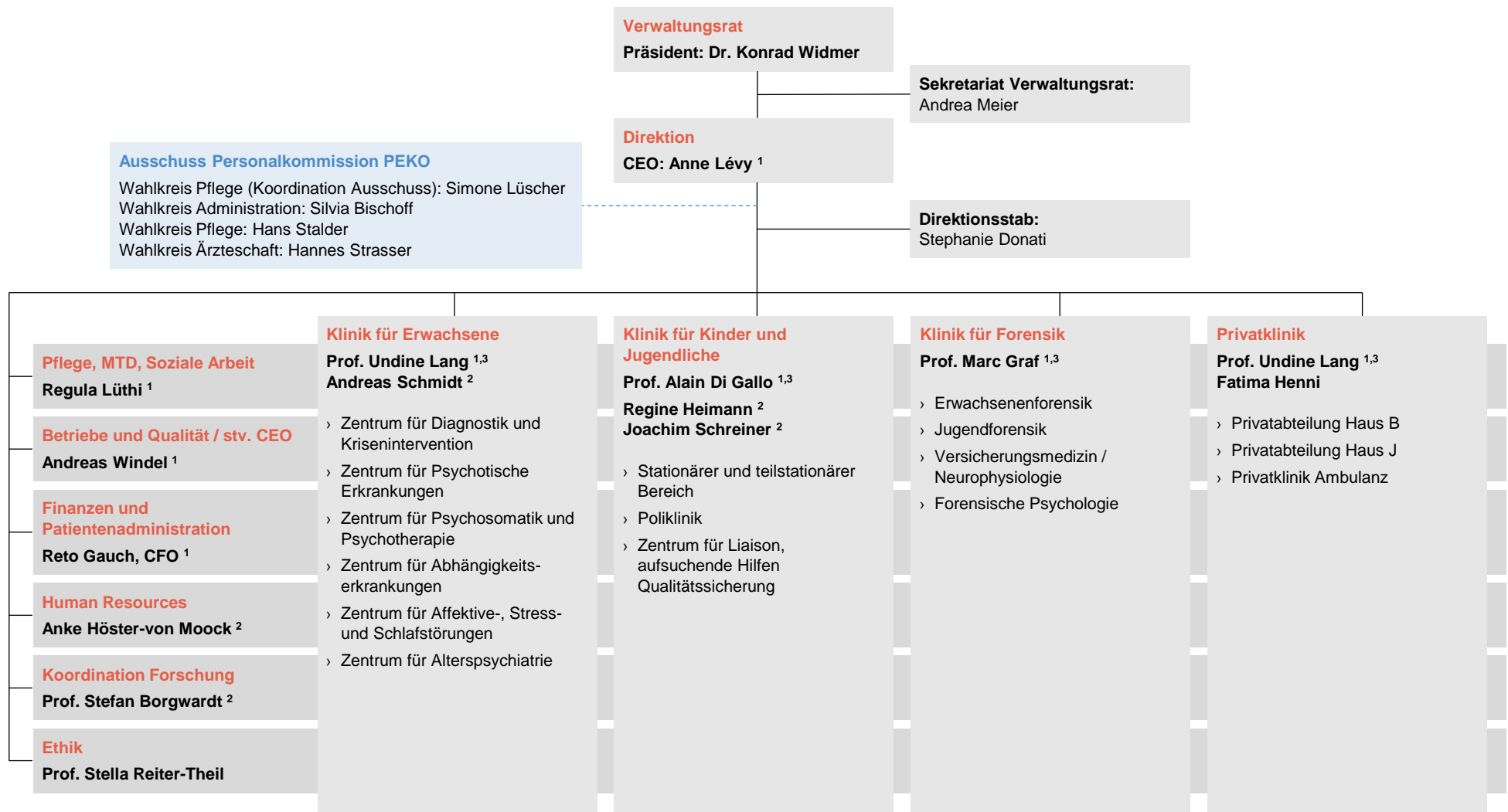


# Universitäre Psychiatrische Kliniken Basel Organigramm

# Übersicht



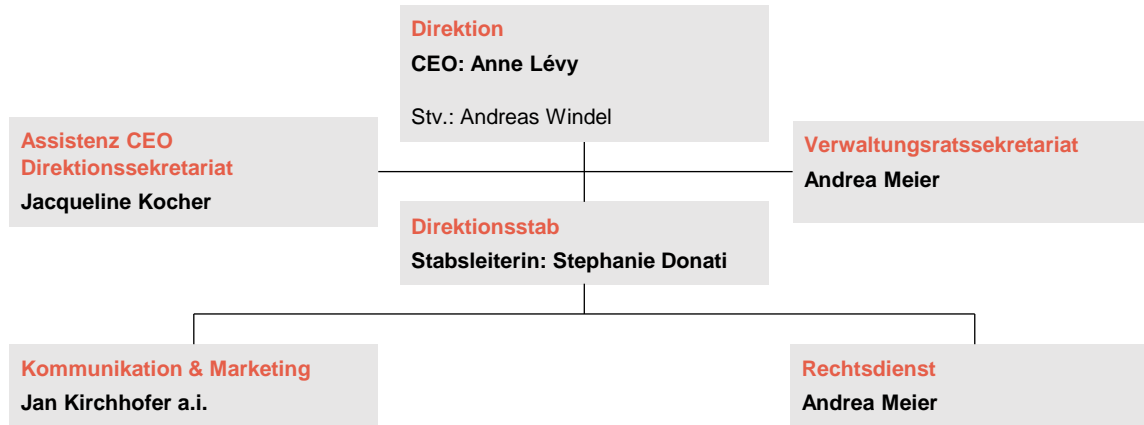
## Anmerkungen / Legende:

1 Mitglied der Geschäftsleitung (GL)

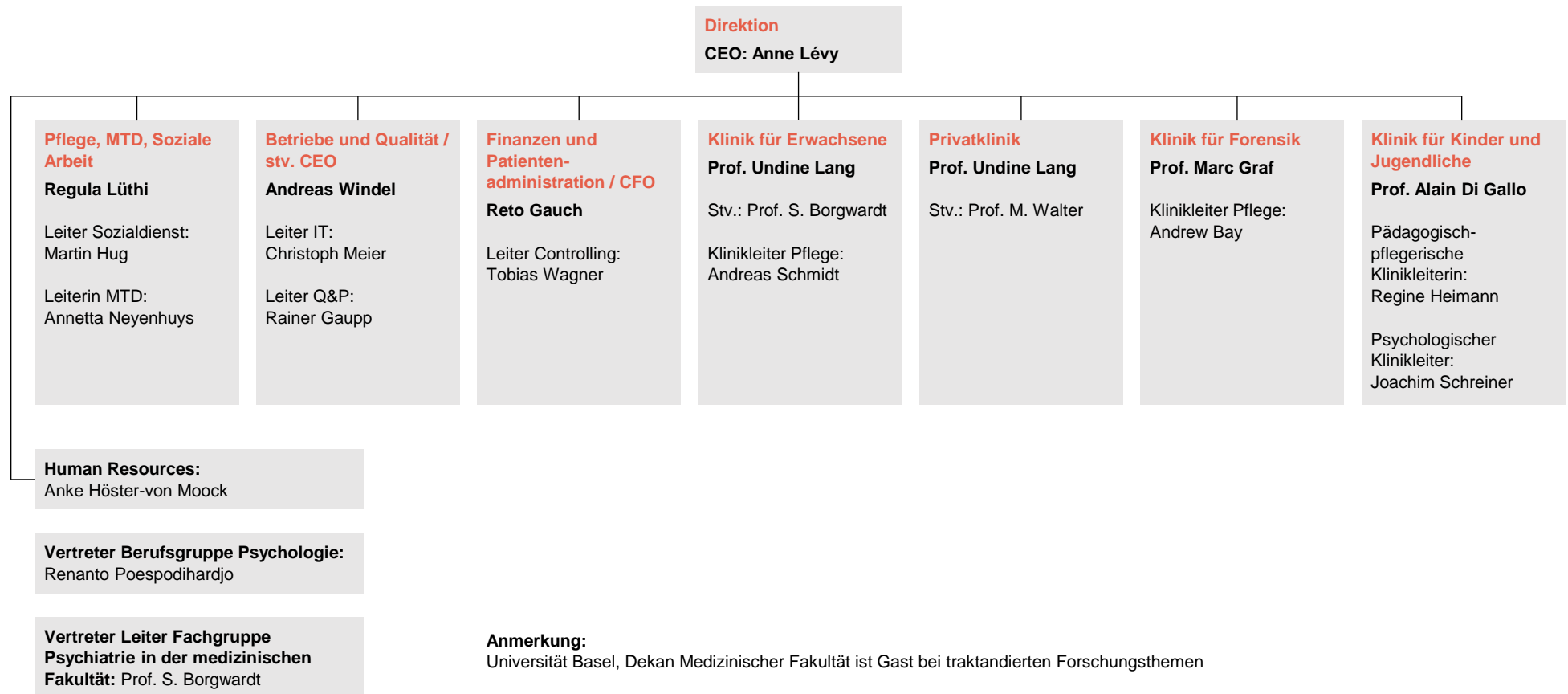
2 Mitglied der Erweiterten Geschäftsleitung (eGL)

3 Vorsitz Klinikleitung

# Direktion



# Erweiterte Geschäftsleitung



# Klinik für Erwachsene

**Klinik für Erwachsene**  
**Klinikdirektorin: Undine Lang**  
 Stv. Klinikdirektor: Stefan Borgwardt  
 Klinikleiter Pflege: Andreas Schmidt

**Klinikleitungsassistentin**  
**N. Wyss**

**Chefarzt: S. Borgwardt**  
 Bereichsleiter Pflege: A. Schmidt

**Chefarzt: M. Walter**  
 Bereichsleiter Pflege: M. Fasnacht

**Chefärztin a.i.: U. Lang**  
 Bereichsleiter Pflege: S. Muff

**Chefarzt a.i.: M. Walter**  
 Bereichsleiter Pflege: S. Muff

**Zentrum für Diagnostik und Krisenintervention (ZDK)**

**Ch. Huber / A. Schmidt**

- › Patientenaufnahme und Notfall Psychiatrie / Codierung: C. Roth / K. Jawhari
- › Krisenintervention (KIS stationär): B. Rist / St. Kruppenacher
- › Konsiliardienst (KD): Ph. Grötsch

**Gesundheitszentrum Kornhausgasse**

- › Akutambulanz: J. Dold / K. Rohmeder
- › Transkulturelle Ambulanz: R. Vauth
- › Psychodiagnostik und Begutachtungen: E. Nyberg
- › ADHS-/Aspergersprechstunde: E. Nyberg

**Zentrum für Psychotische Erkrankungen (ZPE)**

**S. Borgwardt / A. Schmidt**

- › Frühinterventionsbereich (C): K. Walther / Ch. Schneider
- › Psychoseabteilung (S1): C. Andreou / R. Mehlin
- › Psychose und Krisenintervention (S4): F. Dechent / H. Akgül

**Gesundheitszentrum Kornhausgasse**

- › Frühinterventions- und Psychoseambulanz: C. Andreou / T. Hutter

**Zentrum für Psychosomatik und Psychotherapie (ZPP)**

**M. Walter / M. Fasnacht**

- › ZPP Ambulanz: C. Gramespacher
- › Psychotherapie. Tagesklinik (PTK): C. Pfistner / D. Spreyermann
- › Psychotherapie-Abteilung (PTA): A. Hertweck / A. Wassmer
- › Verhaltenstherapie Ambulanz (VTA): K. Bader
- › Verhaltenstherapie stationär (VTS): Ch. Benoy / K. Pinhard / V. Kuhweide

**Zentrum für Abhängigkeitserkrankungen (ZAE)**

**G. Wiesbeck / M. Fasnacht**

- › Entzug Schwerp. Alkohol / Medikam. (U3): M. Proescholdt / Chr. Waltenspül
- › Akutbeh. alle Substanzen (U2): A. Kemter / K. Jermann
- › Entwöhnung Abhängigkeiten (U1): M. Proescholdt / H. Stalder
- › Verhaltenssuchte (VSA): R. Poespodihardjo / G. Wiesbeck
- › Verhaltenssuchte stationär (VSS): K. Komossa / R. Poespodihardjo / C. Schwartz
- › Suchttherapie (AfS): M. Vogel / K. Dürsteler
- › Substitutionsbehandlung (ADS): H. Strasser / R. Steinauer
- › Heroingestützte Behandlungen (Janus): H. Strasser / R. Steinauer

**Zentrum für Affektive-, Stress-, und Schlafstörungen (ZASS)**

**U. Lang / S. Muff**

- › ZASS stationär (P2): N. Schweinfurth / C. Putrino
- › Depression und Krisenintervention (S2): C. Walter / J. Fuhr
- › Schlafmedizin ambulanz: H. Slawik / V. Djurdjevic

**Zentrum für Alterspsychiatrie (ZAP)**

**Th. Leyhe / S. Muff**

- › Akutbehandlung, Schwerpunkt Depression (P1): Ch. Linnemann / A. Elmiger
- › Abteilung Psychose im Alter (APA): T. Purat / A. Pickhardt

**Gesundheitszentrum Kornhausgasse**

- › Ambulanz für ältere Menschen mit seelischen Störungen: Th. Leyhe
- › Ambulante Dienste (ADA): Th. Leyhe / B. Holz

# Klinik für Forensik

## Klinik für Forensik

**Klinikdirektor und Chefarzt: Marc Graf \***  
Stv. Klinikdirektor: Henning Hachtel \*



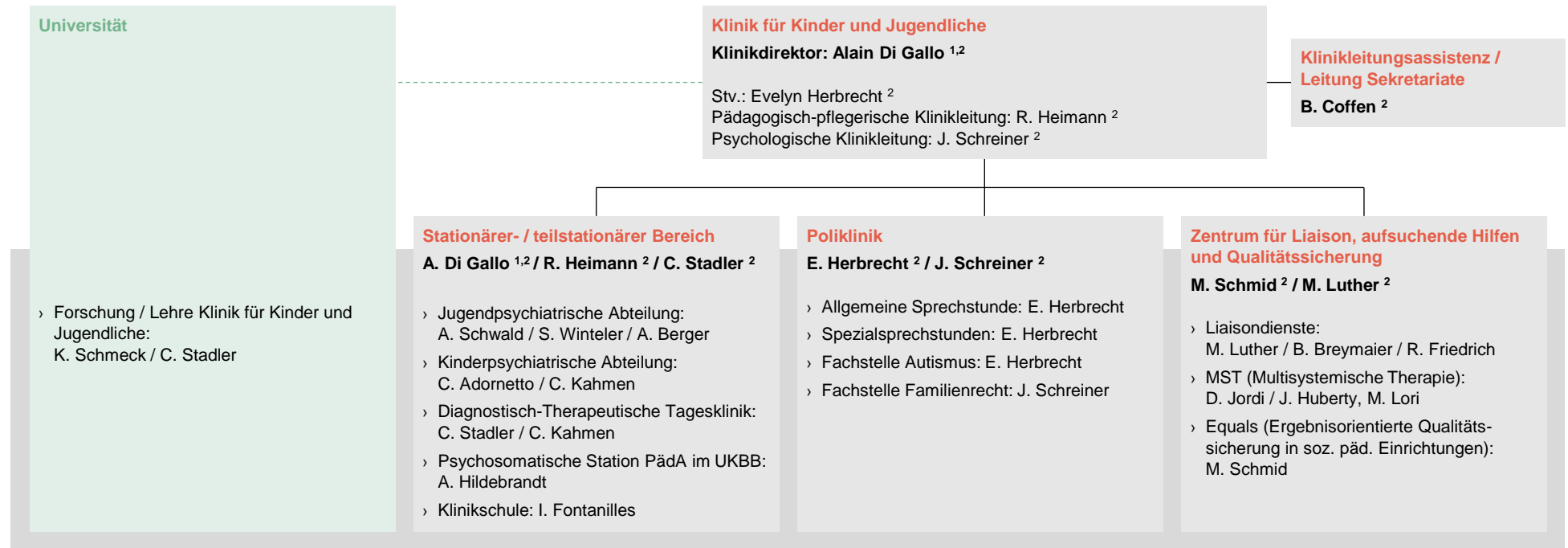
### Legende:

\* Mitglied der Klinikleitung

<sup>1</sup> Personelle- u. Fachführung Leitung MTD

<sup>2</sup> Personelle- u. Fachführung Leitung Sozialdienst

# Klinik für Kinder und Jugendliche



## Anmerkungen / Legende:

1 Vorsitz Klinikleitung

2 Mitglied Klinikleitung

# Privatlinik





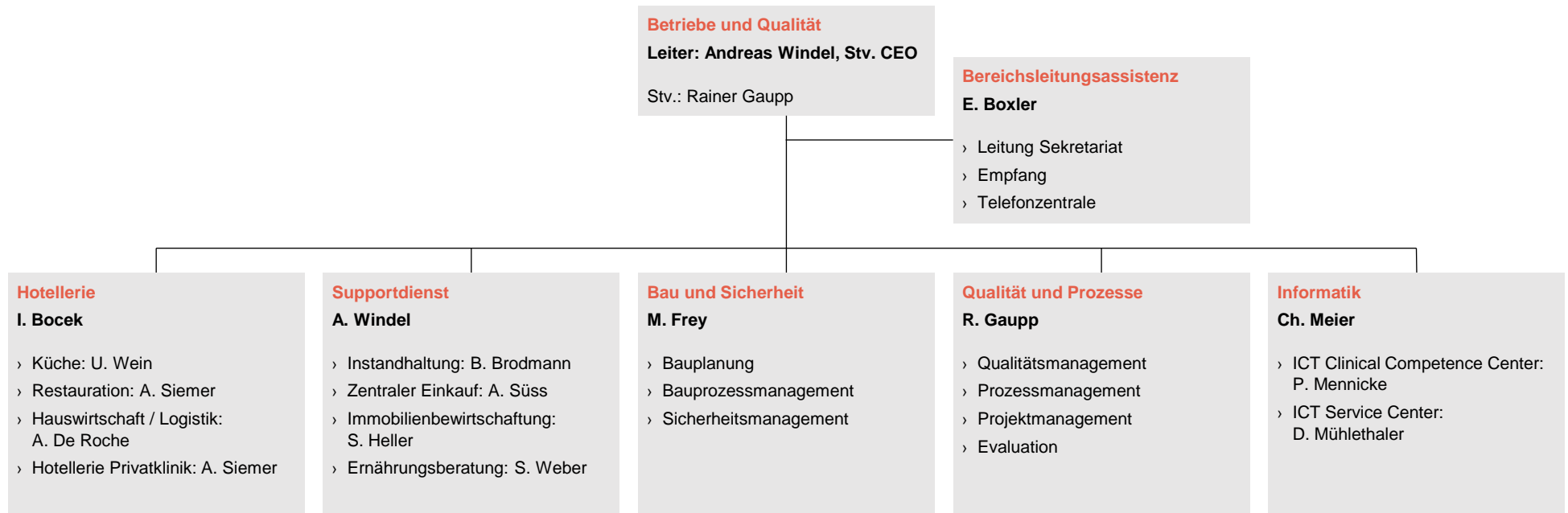
# Bereich Pflege, MTD, Soziale Arbeit



## Anmerkungen / Legende:

\* Fachliche Führung

# Bereich Betriebe und Qualität



# Bereich Finanzen und Patientenadministration

