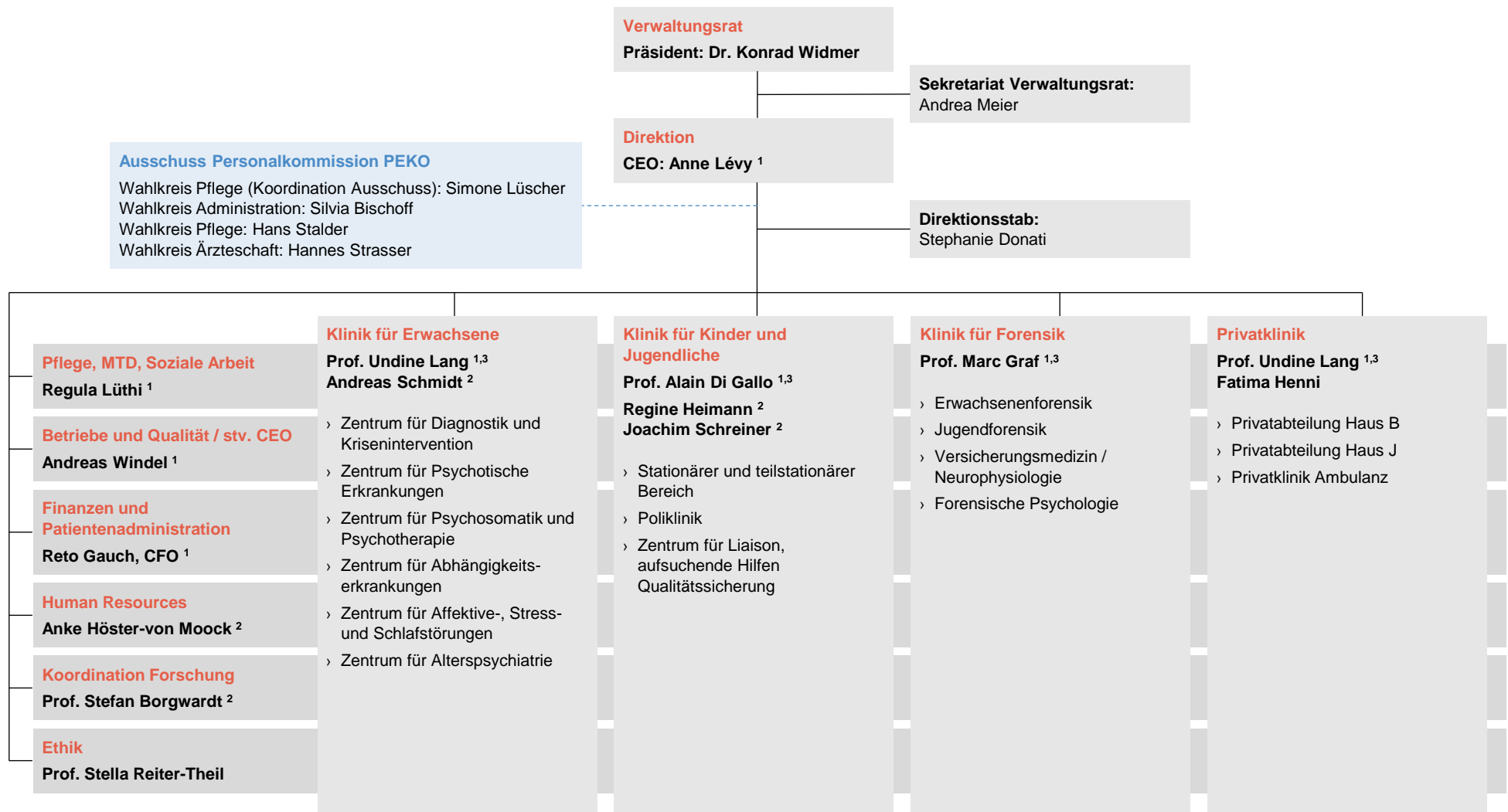


Universitäre Psychiatrische Kliniken Basel Organigramm

Übersicht



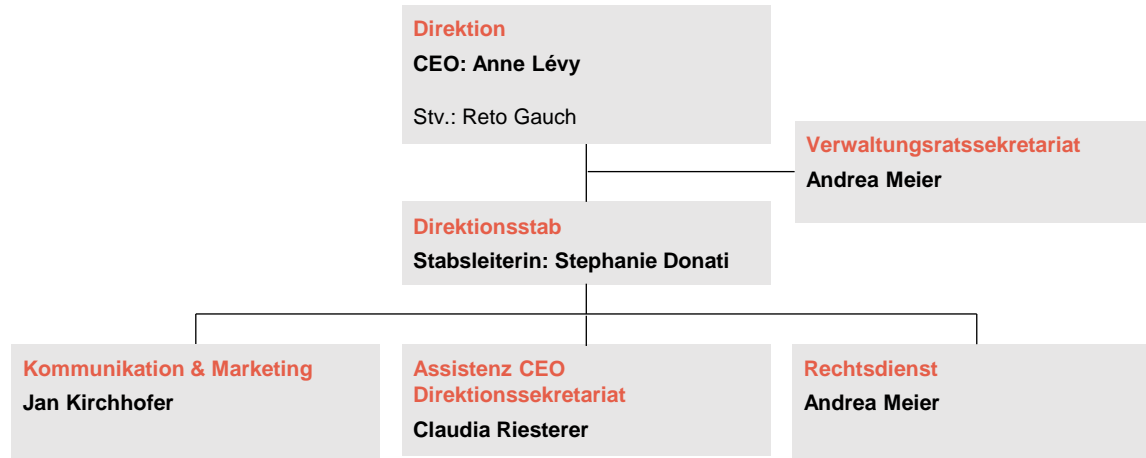
Anmerkungen / Legende:

1 Mitglied der Geschäftsleitung (GL)

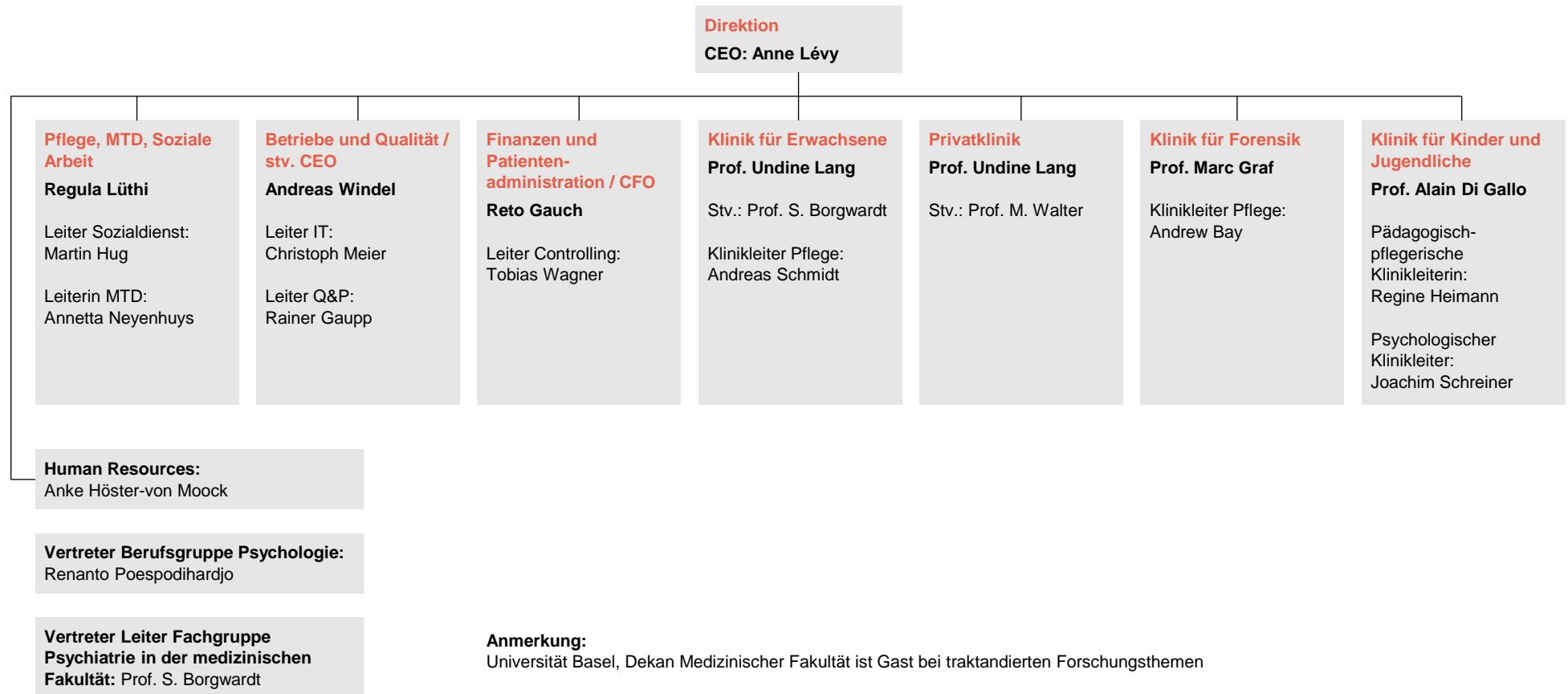
2 Mitglied der Erweiterten Geschäftsleitung (eGL)

3 Vorsitz Klinikleitung

Direktion



Erweiterte Geschäftsleitung



Klinik für Erwachsene

Klinik für Erwachsene
Klinikdirektorin: Undine Lang
 Stv. Klinikdirektor: Stefan Borgwardt
 Klinikleiter Pflege: Andreas Schmidt

Klinikleitungsassistentin
N. Wyss

Chefarzt: S. Borgwardt
 Bereichsleiter Pflege: A. Schmidt

Chefarzt: M. Walter
 Bereichsleiter Pflege: M. Fasnacht

Chefärztin a.i.: U. Lang
 Bereichsleiter Pflege: S. Muff

Chefarzt a.i.: M. Walter
 Bereichsleiter Pflege: S. Muff

Zentrum für Diagnostik und Krisenintervention (ZDK)

Ch. Huber / A. Schmidt

- › Patientenaufnahme und Notfall Psychiatrie / Codierung: C. Roth / K. Jawhari
- › Krisenintervention (KIS stationär): B. Rist / St. Krummenacher
- › Konsiliardienst (KD): Ph. Grötsch

Gesundheitszentrum Kornhausgasse

- › Akutambulanz: J. Dold / E. Kowalinski / K. Rohmeder
- › Transkulturelle Ambulanz: R. Vauth
- › Psychodiagnostik und Begutachtungen: E. Nyberg
- › ADHS-/Aspergersprechstunde: E. Nyberg

Zentrum für Psychotische Erkrankungen (ZPE)

S. Borgwardt / A. Schmidt

- › Frühinterventionsbereich (C): K. Walther / J. Möller / Ch. Schneider
- › Psychoseabteilung (S1): C. Andreou / J. Möller / R. Mehlin
- › Psychose und Krisenintervention (S4): F. Dechent / J. Möller / H. Akgül

Gesundheitszentrum Kornhausgasse

- › Frühinterventions- und Psychoseambulanz: C. Andreou / T. Hutter

Zentrum für Psychosomatik und Psychotherapie (ZPP)

M. Walter / M. Fasnacht

- › ZPP Ambulanz: C. Gramespacher
- › Psychotherap. Tagesklinik (PTK): C. Pfistner / D. Spreyermann
- › Psychotherapie-Abteilung (PTA): A. Hertweck / A. Wassmer
- › Verhaltenstherapie Ambulanz (VTA): K. Bader
- › Verhaltenstherapie stationär (VTS): Ch. Benoy / K. Pinhard / V. Kuhweide

Zentrum für Abhängigkeitserkrankungen (ZAE)

G. Wiesbeck / M. Fasnacht

- › Entzug Schwerp. Alkohol / Medikam. (U3): M. Proescholdt / Chr. Waltenspül
- › Akutbeh. alle Substanzen (U2): C. Marian / K. Jermann
- › Entwöhnung Abhängigkeiten (U1): M. Proescholdt / H. Stalder
- › Verhaltenssüchte (VSA): R. Poespodihardjo / G. Wiesbeck
- › Verhaltenssüchte stationär (VSS): K. Komossa / R. Poespodihardjo / C. Schwartz
- › Suchttherapie (AfS): M. Vogel / K. Dürstelner
- › Substitutionsbehandlung (ADS): H. Strasser / R. Steinauer
- › Heroingestützte Behandlungen (Janus): H. Strasser / R. Steinauer

Zentrum für Affektive-, Stress-, und Schlafstörungen (ZASS)

U. Lang / S. Muff

- › ZASS stationär (P2): N. Schweinfurth / C. Putrino
- › Depression und Krisenintervention (S2): C. Walter / T. Bodmer
- › Schlafmedizin ambulanz: H. Slawik / V. Djurdjevic

Zentrum für Alterspsychiatrie (ZAP)

Th. Leyhe / S. Muff

- › Akutbehandlung, Schwerpunkt Depression (P1): Ch. Linnemann / A. Elmiger
- › Abteilung Psychose im Alter (APA): J. Dold / A. Pickhardt

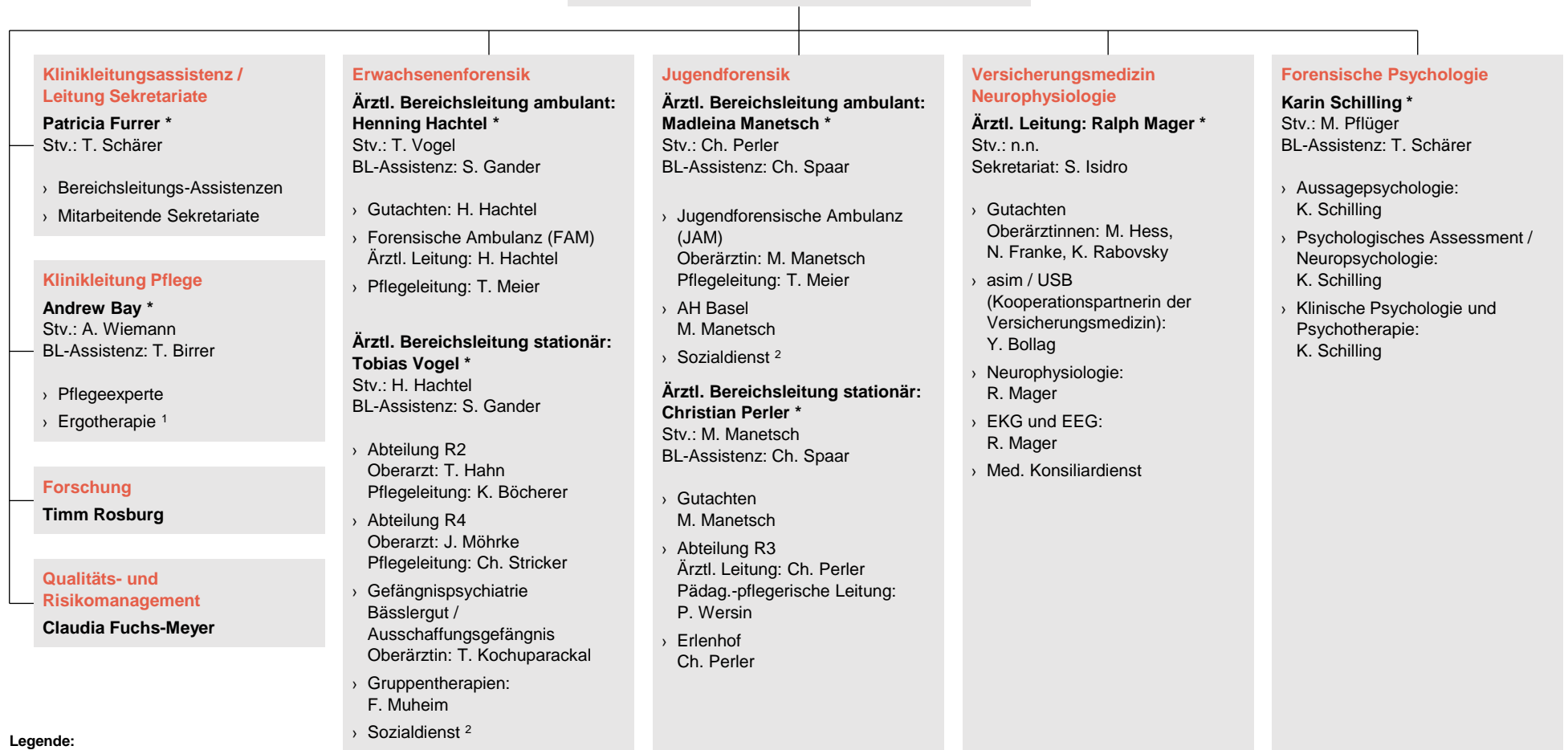
Gesundheitszentrum Kornhausgasse

- › Ambulanz für ältere Menschen mit seelischen Störungen: Th. Leyhe
- › Ambulante Dienste (ADA): Th. Leyhe / B. Holz

Klinik für Forensik

Klinik für Forensik

Klinikdirektor und Chefarzt: Marc Graf *
Stv. Klinikdirektor: Henning Hachtel *



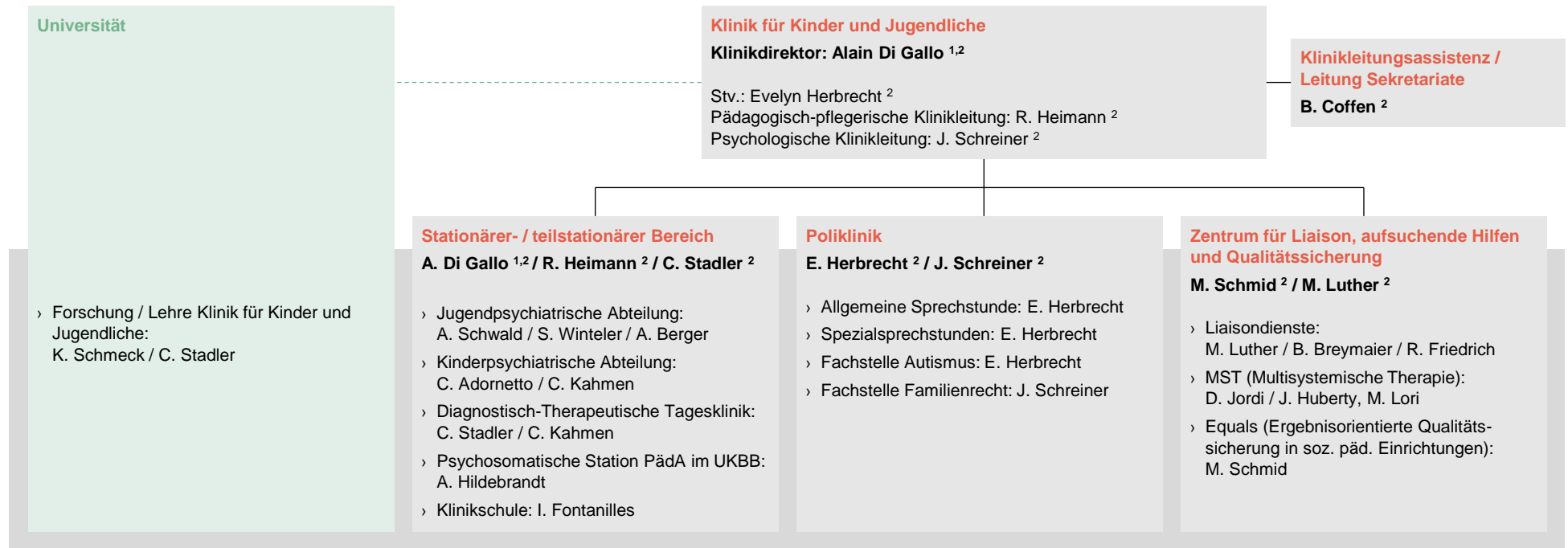
Legende:

* Mitglied der Klinikleitung

¹ Personelle- u. Fachführung Leitung MTD

² Personelle- u. Fachführung Leitung Sozialdienst

Klinik für Kinder und Jugendliche



Anmerkungen / Legende:

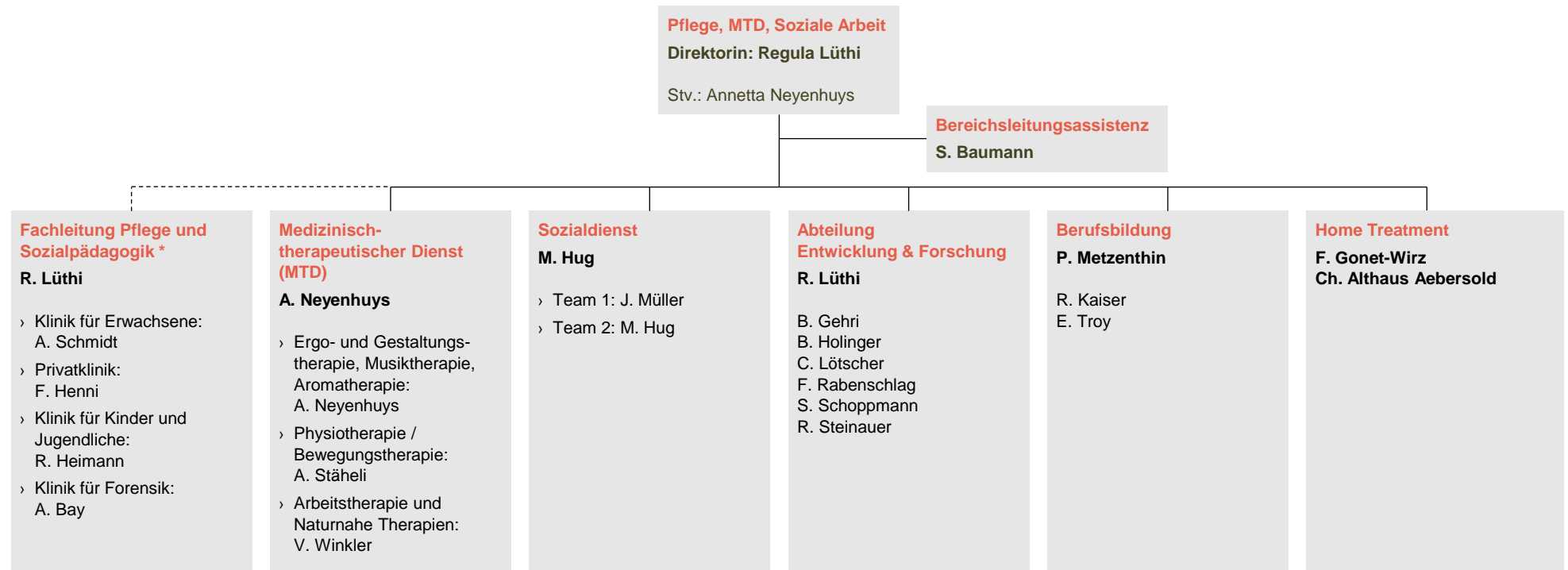
1 Vorsitz Klinikleitung

2 Mitglied Klinikleitung

Privatlinik



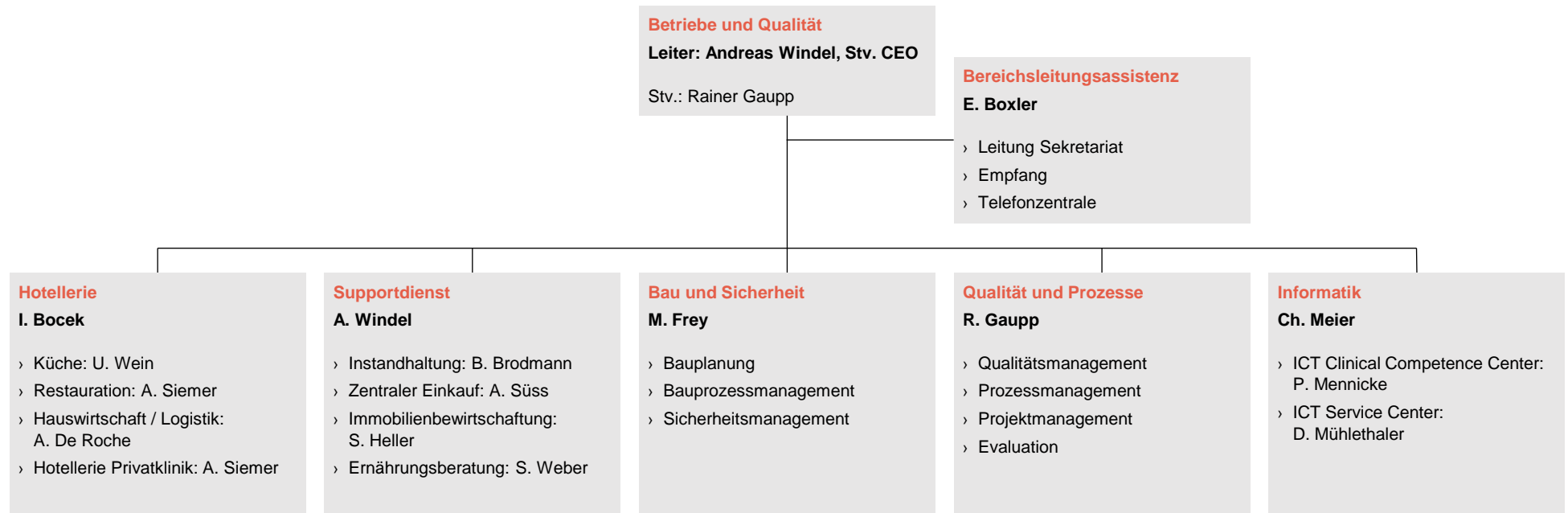
Bereich Pflege, MTD, Soziale Arbeit



Anmerkungen / Legende:

* Fachliche Führung

Bereich Betriebe und Qualität



Bereich Finanzen und Patientenadministration

