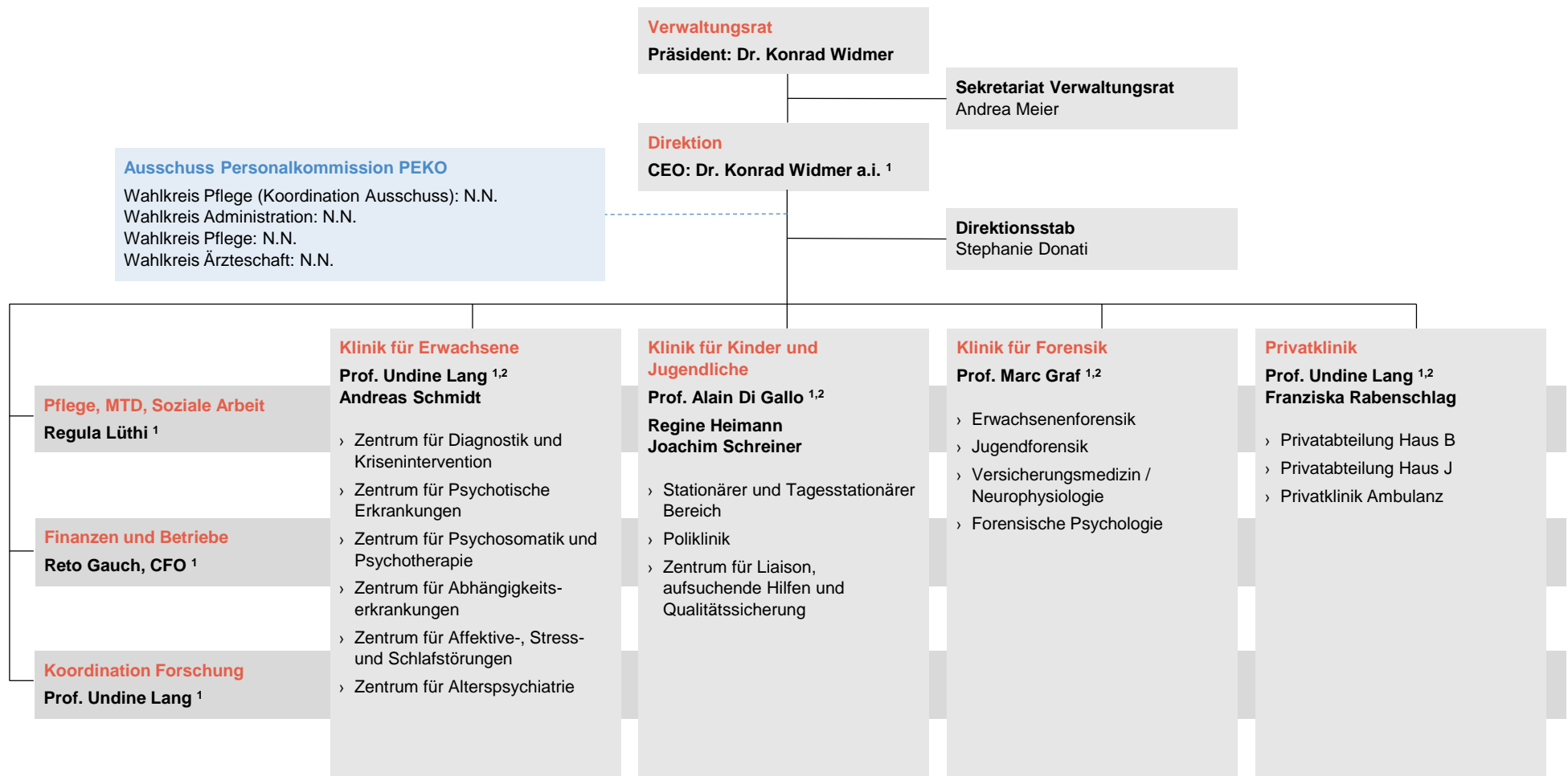


# Universitäre Psychiatrische Kliniken Basel Organigramm

Stand: Januar 2021

# Übersicht

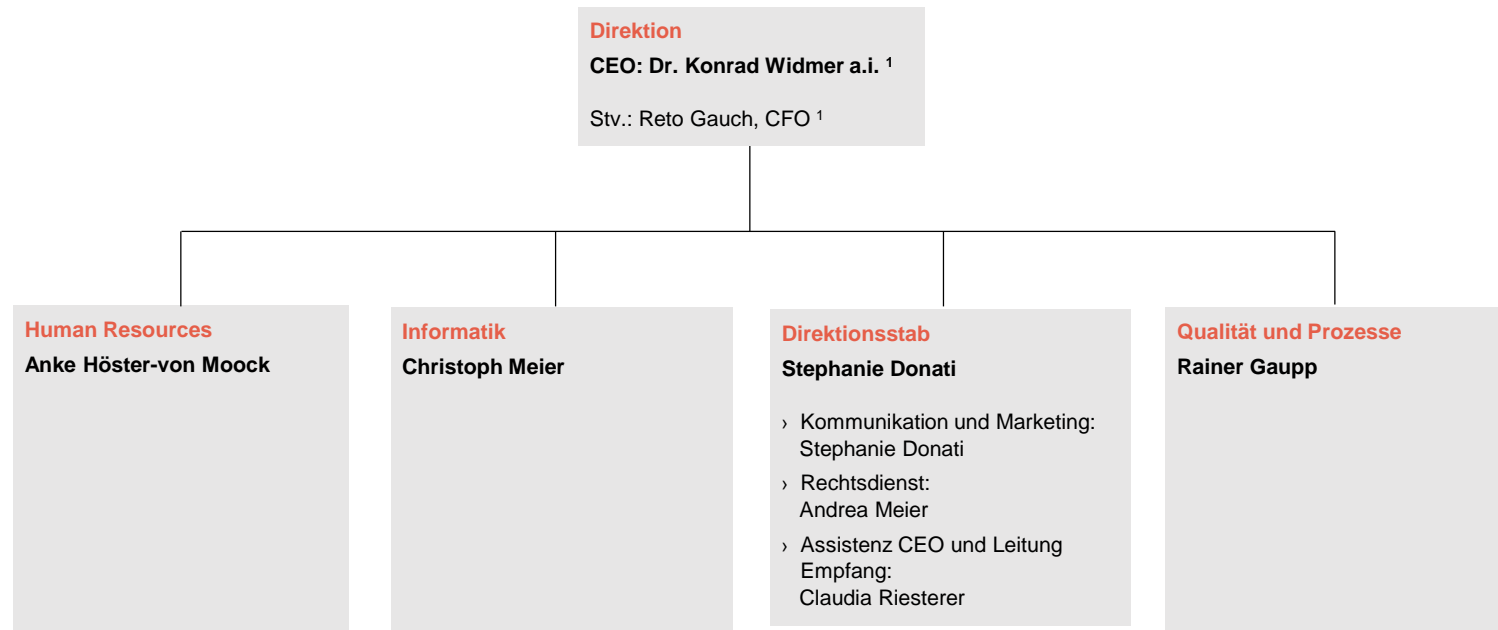


## Anmerkungen / Legende:

<sup>1</sup> Mitglied der Geschäftsleitung (GL)

<sup>2</sup> Vorsitz Klinikleitung

# Direktion



**Anmerkungen / Legende:**

<sup>1</sup> Mitglied der Geschäftsleitung (GL)

# Klinik für Erwachsene

**Klinik für Erwachsene**  
**Klinikdirektorin: Undine Lang**  
 Stv. Klinikdirektor: Marc Walter  
 Klinikleiter Pflege: Andreas Schmidt

**Klinikleitungsassistentin**  
**Nicole Wyss**

**Chefarzt: Ch. Huber**  
 Bereichsleiterin Pflege: F. Rabenschlag

**Chefarzt: M. Walter**  
 Bereichsleiter Pflege: S. Muff / K. Jermann

**Chefärztin: A. Brühl**  
 Bereichsleiterin Pflege: S. Muff

**Zentrum für Diagnostik und Krisenintervention (ZDK)**

**C. Roth / F. Rabenschlag**

- › Patientenaufnahme und Notfall Psychiatrie / Codierung: A. Mücke / K. Jawhari
- › Krisenintervention (KIS stationär): B. Rist / St. Krummenacher
- › Konsiliardienst (KD): A. Tolev / P. Grötsch

**Gesundheitszentrum Kornhausgasse (KHG)**

- › Akutambulanz: M. Schneider
- › Transkulturelle Ambulanz: R. Vauth
- › Psychodiagnostik und Begutachtungen: E. Nyberg / C. Roth
- › ADHS-/Aspergersprechstunde: K. Rohmeder / E. Nyberg

**Zentrum für Psychotische Erkrankungen (ZPE)**

**Ch. Huber / F. Rabenschlag**

- › Frühinterventionsbereich (C): J. Eysell / J. Möller / L. Kilchmann
- › Psychoseabteilung (S1): E. Kowalinski / J. Möller / R. Mehlin
- › Psychose und Krisenintervention (S4): F. Dechent / J. Möller / H. Akgül

**Gesundheitszentrum Kornhausgasse (KHG)**

- › Frühinterventions- und Psychoseambulanz: J. Küster / B. Bailey / F. Heitzler

**Zentrum für Psychosomatik und Psychotherapie (ZPP)**

**M. Walter / S. Muff**

- › ZPP Ambulanz: C. Gramespacher
- › Psychotherap. Tagesklinik (PTK): C. Pfistner / D. Spreyermann
- › Psychotherapie-Abteilung (PTA): J. Wrege / A. Wassmer
- › Verhaltenstherapie Ambulanz (VTA): K. Bader
- › Verhaltenstherapie stationär (VTS): K. Pinhard / S. Urech / V. Kuhweide

**Zentrum für Abhängigkeitserkrankungen (ZAE)**

**G. Wiesbeck / K. Jermann**

- › Entzug Schwerp. Alkohol / Medikam. (U3): M. Proescholdt / M. Keusch
- › Akutbeh. alle Substanzen (U2): P. Köck / A. Scheidegger
- › Entwöhnung Abhängigkeiten (U1): M. Proescholdt / A. Stähli a.i.
- › Verhaltenssüchte (VSA): M. Meyer / R. Poespodihardjo / G. Wiesbeck
- › Verhaltenssüchte stationär (VSS): M. Meyer / R. Poespodihardjo / E. Meier
- › Substitutionsbehandlung (ADS): H. Strasser / K. Dürsteler / D. Scheidegger
- › Heroingestützte Behandlungen (Janus): H. Strasser / K. Dürsteler / D. Scheidegger

**Gesundheitszentrum Kornhausgasse (KHG)**

- › Suchttherapie (AfS): C. Marian / K. Dürsteler / C. Schildhorn

**Zentrum für Affektive-, Stress-, und Schlafstörungen (ZASS)**

**A. Brühl / S. Muff**

- › Affektive Erkrankungen (P2): J. Sarlon / C. Putrino
- › Depression und Krisenintervention (S2): C. Walter / vakant
- › Schlafmedizin ambulant: H. Slawik / V. Djurdjevic
- › Ambulanz für Affektive Störungen und EKT: A. Brühl

**Zentrum für Alterspsychiatrie (ZAP)**

**Th. Leyhe / S. Muff**

- › Akutbehandlung, Schwerpunkt Depression (P1): Ch. Linnemann / A. Elmiger
- › Abteilung Psychose im Alter (APA): J. Dold / T. Binggeli

**Gesundheitszentrum Kornhausgasse (KHG)**

- › Ambulanz für ältere Menschen mit seelischen Störungen: Th. Leyhe

# Klinik für Forensik

## Klinikdirektion

**Klinikdirektor: Marc Graf \***  
 Chefarzt / Stv. Klinikdirektor: Henning Hachtel \*

## Klinikleitungsassistenz

**Patricia Furrer \*<sup>1</sup>**  
 Stv. Klinikleitungsassistenz: Susanne Gasser

## Forschung

**Marc Graf \***  
 J. Endrass <sup>1</sup>  
 A. Rossegger <sup>1</sup>

## Leitung Sekretariate

**Patricia Furrer \***  
 Stv.: S. Gasser

- › Bereichsleitungs-Assistenzen
- › Mitarbeitende Sekretariate

## Klinikleitung Pflege

**Andrew Bay \***  
 Stv.: A. Wiemann  
 BL-Assistenz: M.-V. Hardt

- › Pflegeexperte
- › Ergotherapie <sup>2</sup>

## Qualitäts- und Risikomanagement

**Claudia Fuchs-Meyer**

## Erwachsenenforensik

**Ärztl. Bereichsleitung stationär:**  
**Stv. Chefarzt: Tobias Vogel \***  
 Stv.: N.N.  
 BL-Assistenz: S. Gander

- › Abteilung R2  
 Oberarzt: T. Hahn  
 Pflegeleitung: K. Böcherer
- › Abteilung R4  
 Oberarzt: B. Arnold  
 Pflegeleitung: Ch. Stricker
- › Gutachten
- › Sozialdienst <sup>3</sup>

**Ärztl. Bereichsleitung ambulanz:**  
**Tanya Kochuparackal \***  
 Stv.: N.N.  
 BL-Assistenz: S. Gander

- › Forensische Ambulanz (FAM)  
 Leitender Oberarzt: A. Teml  
 Pflegeleitung: T. Meier
- › Gefängnispsychiatrie  
 Oberärztin: B. Mescher  
 Oberarzt: M. Sutter

## Jugendforensik

**Ärztl. Bereichsleitung stationär:**  
**Madleina Manetsch \***  
 Stv.: T. Vasileiadis  
 BL-Assistenz: S. Gasser

- › Abteilung R3  
 Oberarzt: T. Vasileiadis  
 Pädag.-pflegerische Leitung:  
 P. Wersin
- › Erlenhof  
 T. Vasileiadis / M. Manetsch

**Ärztl. Bereichsleitung ambulanz:**  
**Madleina Manetsch \***  
 Stv.: T. Vasileiadis  
 BL-Assistenz: S. Gasser

- › Gutachten
- › Jugendforensische Ambulanz (JAM)  
 Stv. Oberarzt: J. Wieacker  
 Pflegeleitung: T. Meier
- › AH Basel  
 J. Wieacker / M. Manetsch
- › Sozialdienst <sup>3</sup>

## Versicherungsmedizin Neurophysiologie

**Ärztl. Bereichsleitung:**  
**Ralph Mager \***  
 Stv.: M. Hess  
 BL-Assistenz: M.-V. Hardt / S. Isidro

- › Gutachten  
 Oberärztinnen: M. Hess / N. Franke / K. Rabovsky
- › asim / USB  
 (Kooperationspartnerin der Versicherungsmedizin)  
 Y. Bollag
- › Neurophysiologie  
 R. Mager
- › EKG und EEG  
 R. Mager
- › Med. Konsiliardienst  
 R. Mager

## Forensische Psychologie

**Bereichsleitung: Karin Schilling \***  
 Stv.: C. Boillat  
 BL-Assistenz: A. Heim

- › Aussagepsychologie
- › Psychologisches Assessment / Neuropsychologie
- › Klinische Psychologie und Psychotherapie

### Legende:

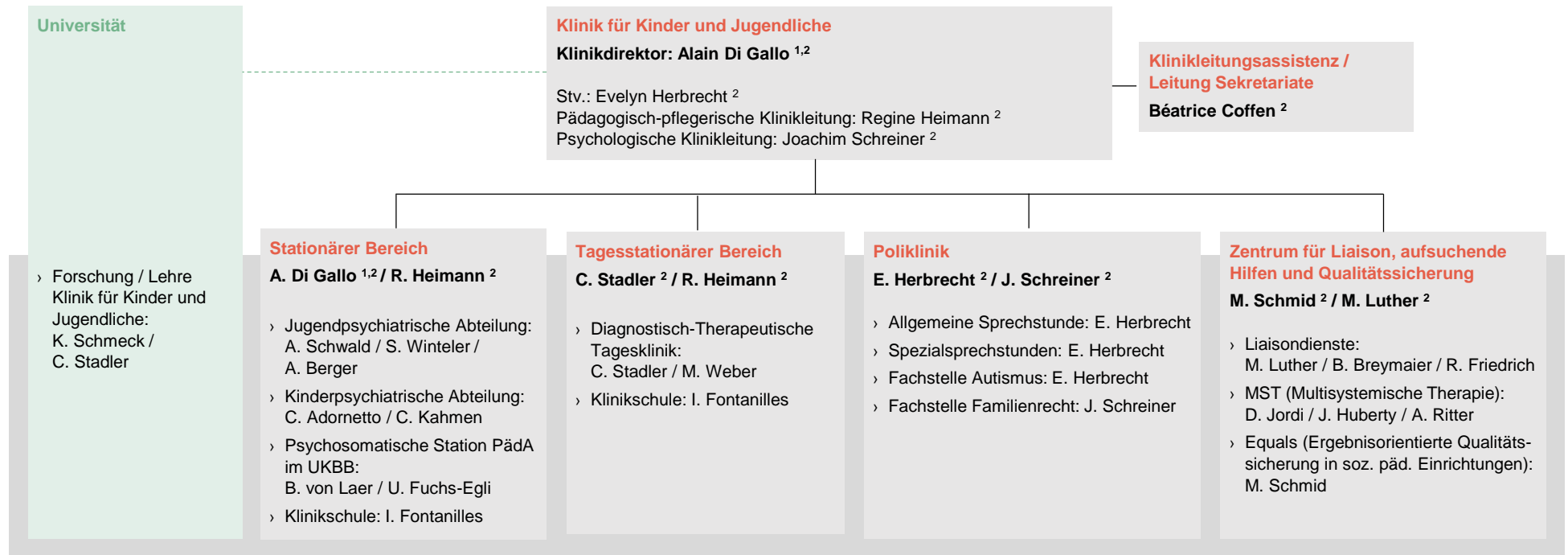
\* Mitglied der Klinikleitung

<sup>1</sup> Unterstellung bei Marc Graf

<sup>2</sup> Personelle- u. Fachführung Leitung MTD

<sup>3</sup> Personelle- u. Fachführung Leitung Sozialdienst

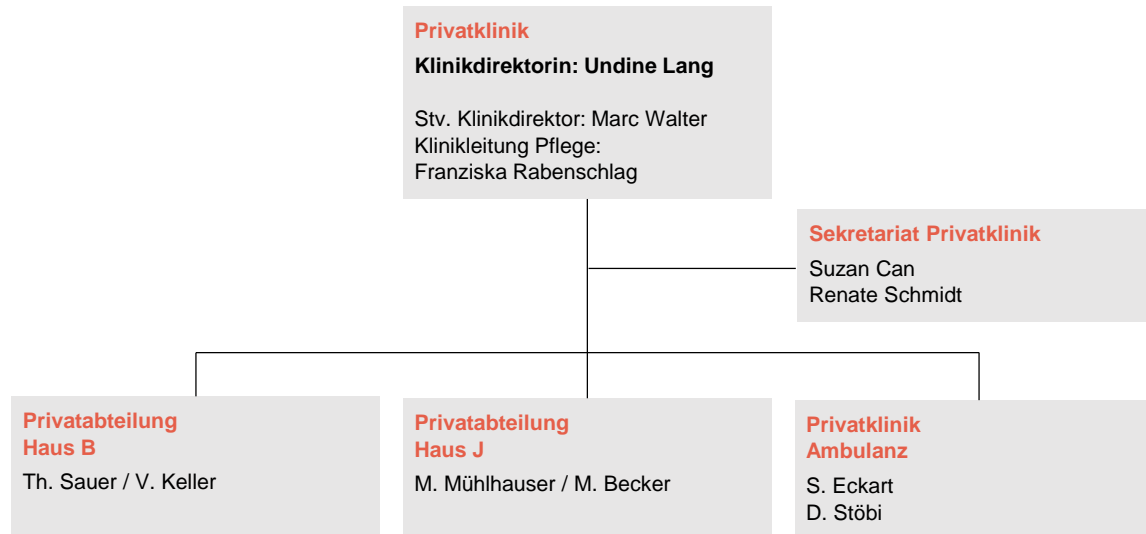
# Klinik für Kinder und Jugendliche



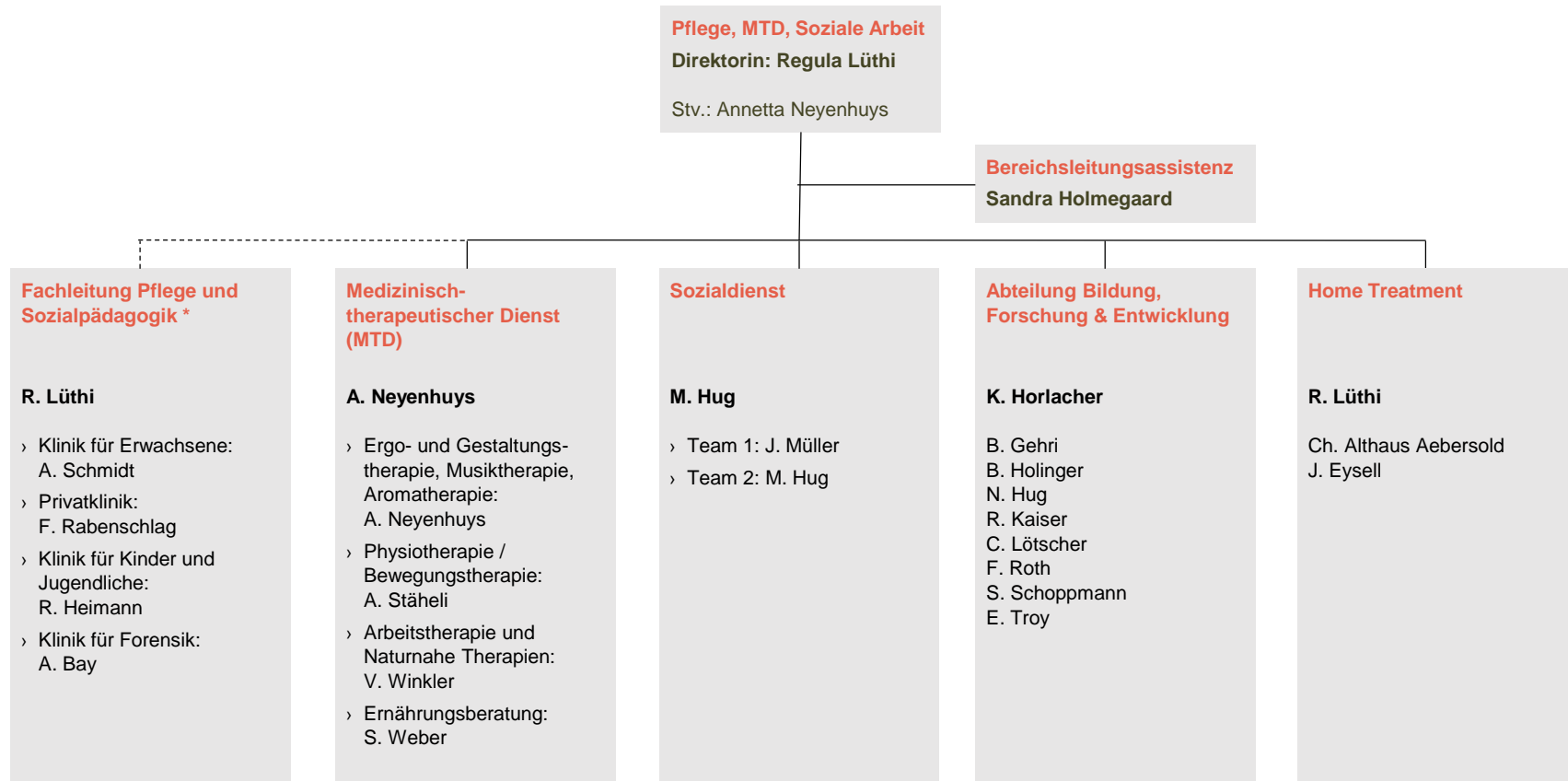
## Anmerkungen / Legende:

- 1 Vorsitz Klinikleitung
- 2 Mitglied Klinikleitung

# Privatlinik



# Pflege, MTD, Soziale Arbeit



## Anmerkungen / Legende:

\* Fachliche Führung



# Finanzen und Betriebe

