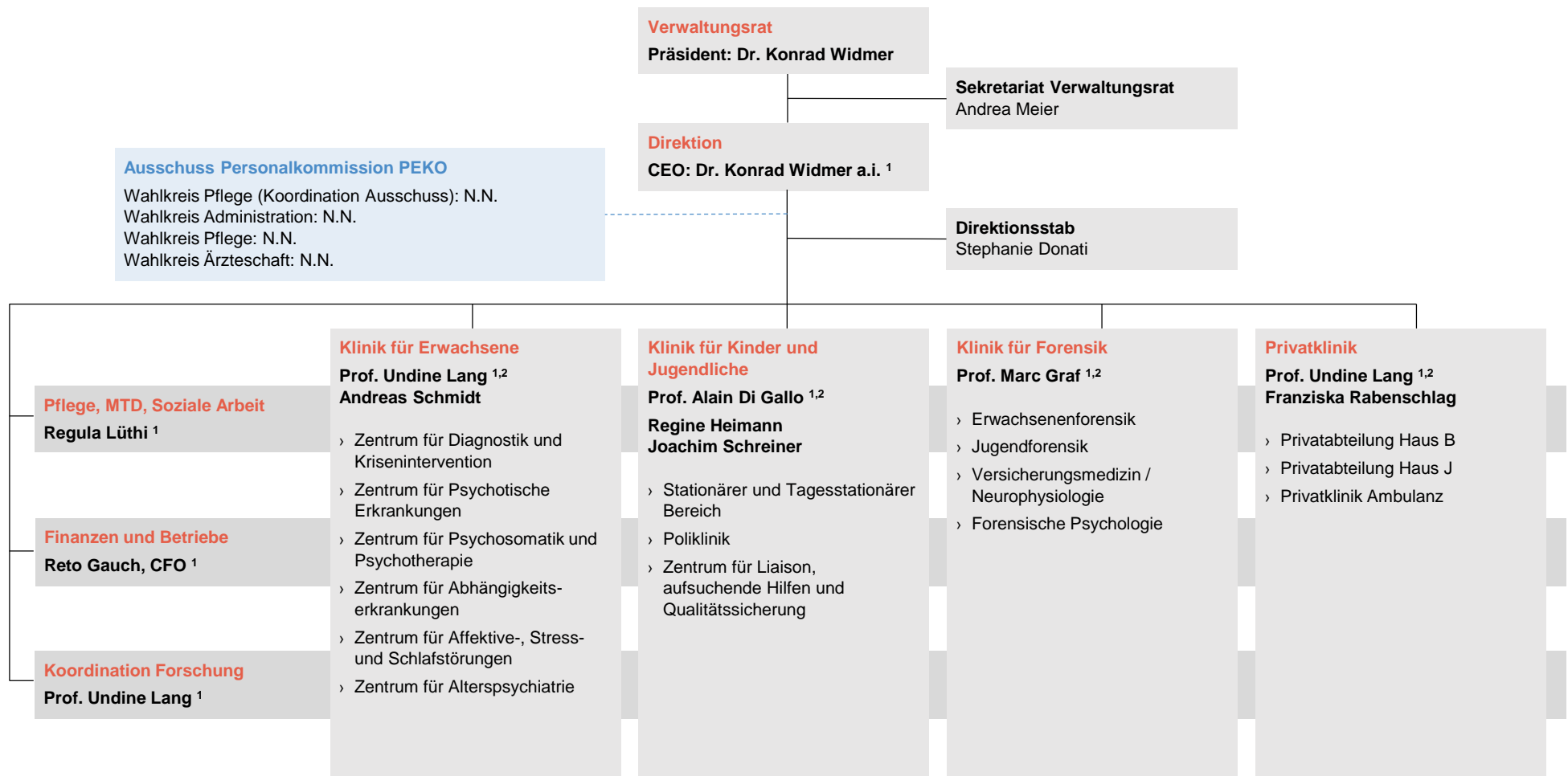


Universitäre Psychiatrische Kliniken Basel Organigramm

Stand: Februar 2021

Übersicht

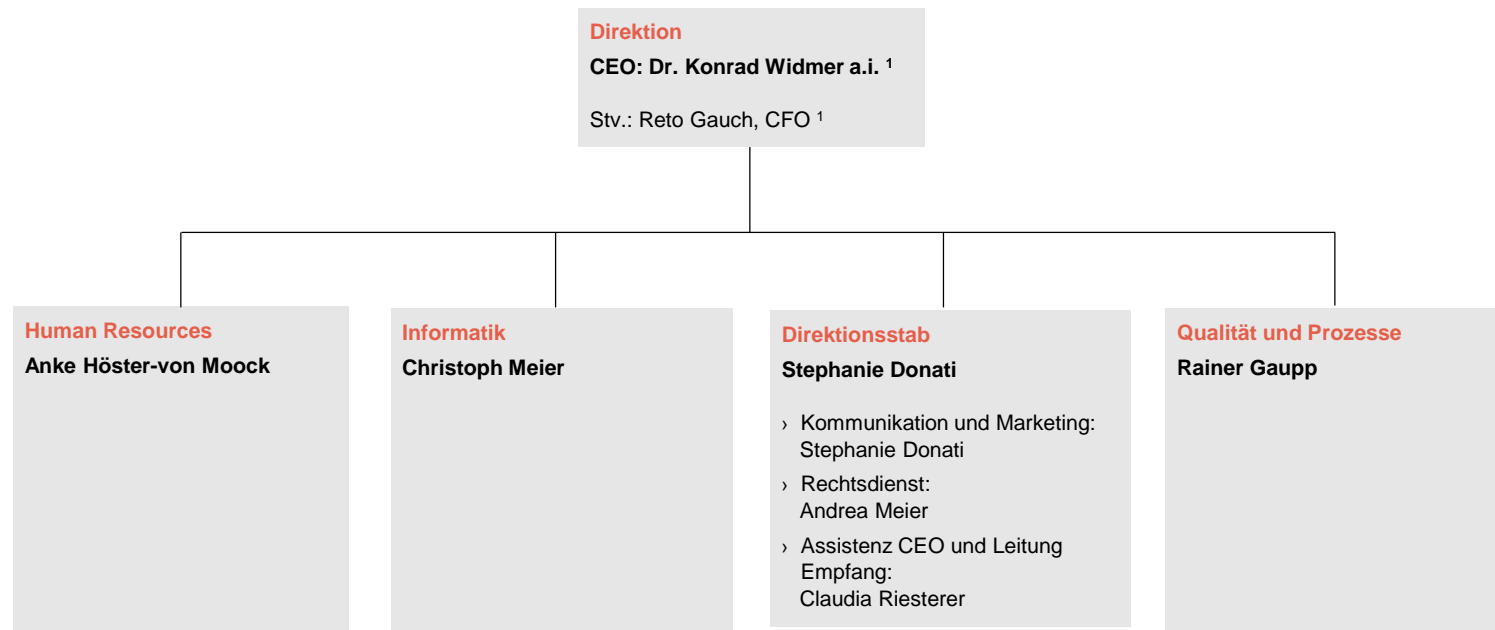


Anmerkungen / Legende:

¹ Mitglied der Geschäftsleitung (GL)

² Vorsitz Klinikleitung

Direktion



Anmerkungen / Legende:

¹ Mitglied der Geschäftsleitung (GL)

Klinik für Erwachsene

Klinik für Erwachsene
Klinikdirektorin: Undine Lang
 Stv. Klinikdirektor: Marc Walter
 Klinikleiter Pflege: Andreas Schmidt

Klinikleitungsassistentin
Nicole Wyss

Chefarzt: Ch. Huber
 Bereichsleiterin Pflege: F. Rabenschlag

Chefarzt: M. Walter
 Bereichsleiter Pflege: S. Muff / K. Jermann

Chefärztin: A. Brühl
 Bereichsleiterin Pflege: S. Muff

Zentrum für Diagnostik und Krisenintervention (ZDK)

C. Roth / F. Rabenschlag

- › Zentrale Aufnahme & Codierung: A. Mücke / K. Jawhari
- › Krisenintervention (KIS stationär): B. Rist / St. Krummenacher
- › Konsiliardienst (KD): A. Tolev / P. Grötsch

Gesundheitszentrum Kornhausgasse (KHG)

- › Akutambulanz: M. Schneider
- › Transkulturelle Ambulanz: R. Vauth
- › Psychodiagnostik und Begutachtungen: E. Nyberg / C. Roth
- › ADHS-/Aspergersprechstunde: K. Rohmeder / E. Nyberg

Zentrum für Psychotische Erkrankungen (ZPE)

Ch. Huber / F. Rabenschlag

- › Frühinterventionsbereich (C): J. Eysell / J. Möller / L. Kilchmann
- › Psychoseabteilung (S1): E. Kowalinski / J. Möller / R. Mehlin
- › Psychose und Krisenintervention (S4): F. Dechent / J. Möller / H. Akgül

Gesundheitszentrum Kornhausgasse (KHG)

- › Frühinterventions- und Psychoseambulanz: J. Küster / B. Bailey / F. Heitzler

Zentrum für Psychosomatik und Psychotherapie (ZPP)

M. Walter / S. Muff

- › ZPP Ambulanz: C. Gramespacher
- › Psychotherap. Tagesklinik (PTK): C. Grob / D. Spreyermann
- › Psychotherapie-Abteilung (PTA): J. Wrege / A. Wassmer
- › Verhaltenstherapie Ambulanz (VTA): K. Bader
- › Verhaltenstherapie stationär (VTS): K. Pinhard / S. Urech / V. Kuhweide

Zentrum für Abhängigkeitserkrankungen (ZAE)

G. Wiesbeck / K. Jermann

- › Entzug Schwerp. Alkohol / Medikam. (U3): M. Proescholdt / M. Keusch
- › Akutbeh. alle Substanzen (U2): P. Köck / A. Scheidegger
- › Entwöhnung Abhängigkeiten (U1): M. Proescholdt / A. Stähli a.i.
- › Verhaltenssüchte (VSA): M. Meyer / R. Poespodihardjo / G. Wiesbeck
- › Verhaltenssüchte stationär (VSS): M. Meyer / R. Poespodihardjo / E. Meier
- › Substitutionsbehandlung (ADS): H. Strasser / K. Dürsteler / D. Scheidegger
- › Heroingestützte Behandlungen (Janus): H. Strasser / K. Dürsteler / D. Scheidegger

Gesundheitszentrum Kornhausgasse (KHG)

- › Suchttherapie (AfS): C. Marian / K. Dürsteler / C. Schildhorn

Zentrum für Affektive-, Stress-, und Schlafstörungen (ZASS)

A. Brühl / S. Muff

- › Affektive Erkrankungen (P2): J. Sarlon / C. Putrino
- › Depression und Krisenintervention (S2): C. Walter / vakant
- › Schlafmedizin ambulant: H. Slawik / V. Djurdjevic
- › Ambulanz für Affektive Störungen und EKT: A. Brühl

Zentrum für Alterspsychiatrie (ZAP)

Th. Leyhe / S. Muff

- › Akutbehandlung, Schwerpunkt Depression (P1): Ch. Linnemann / A. Elmiger
- › Abteilung Psychose im Alter (APA): J. Dold / T. Binggeli

Gesundheitszentrum Kornhausgasse (KHG)

- › Ambulanz für ältere Menschen mit seelischen Störungen: Th. Leyhe

Klinik für Forensik

Klinikdirektion

Klinikdirektor: Marc Graf *
 Chefarzt / Stv. Klinikdirektor: Henning Hachtel *

Klinikleitungsassistenz

Patricia Furrer *¹
 Stv. Klinikleitungsassistenz: Susanne Gasser

Forschung

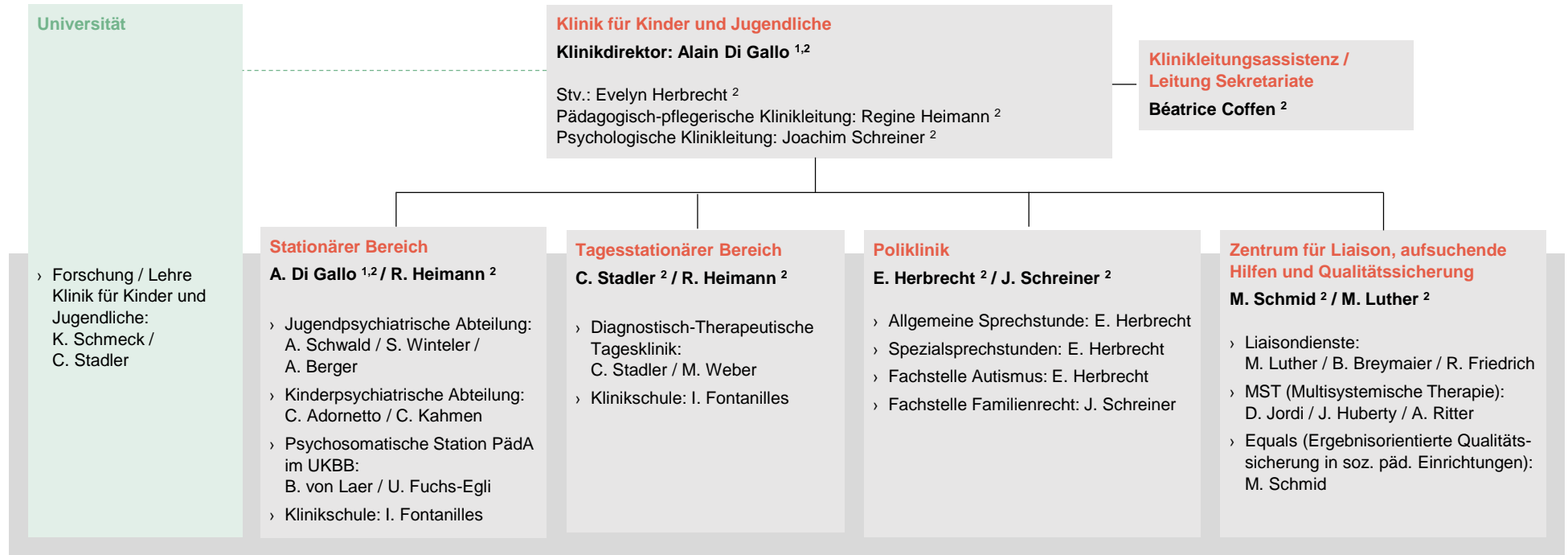
Marc Graf *
 J. Endrass ¹
 A. Rossegger ¹



Legende:

- * Mitglied der Klinikleitung
- 1 Unterstellung bei Marc Graf
- 2 Personelle- u. Fachführung Leitung MTD
- 3 Personelle- u. Fachführung Leitung Sozialdienst

Klinik für Kinder und Jugendliche

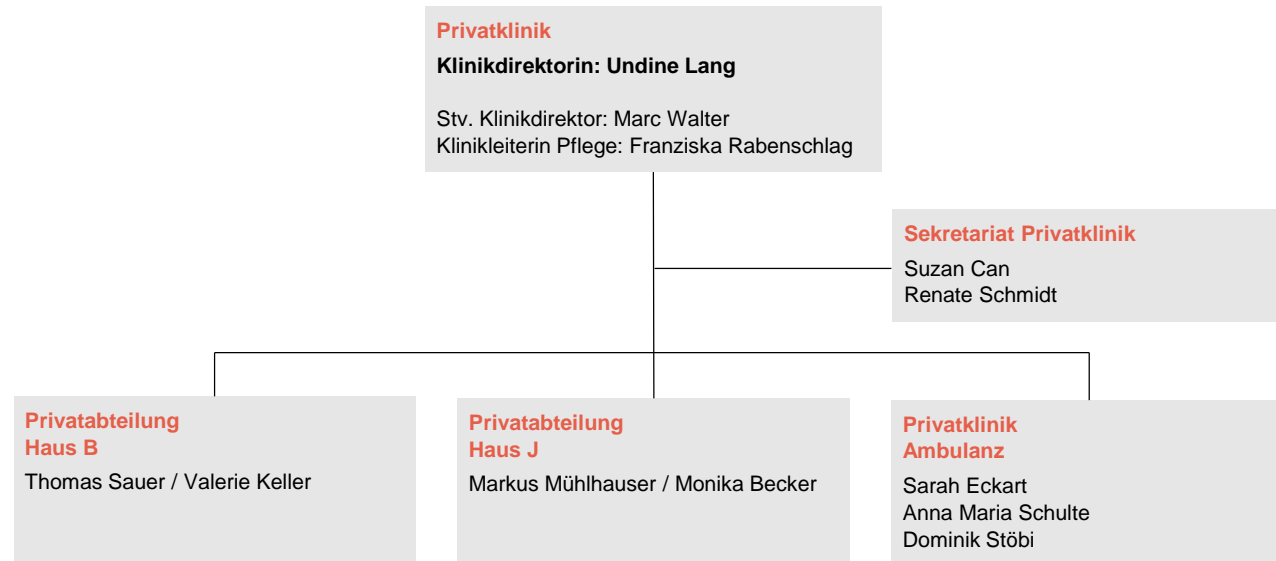


Anmerkungen / Legende:

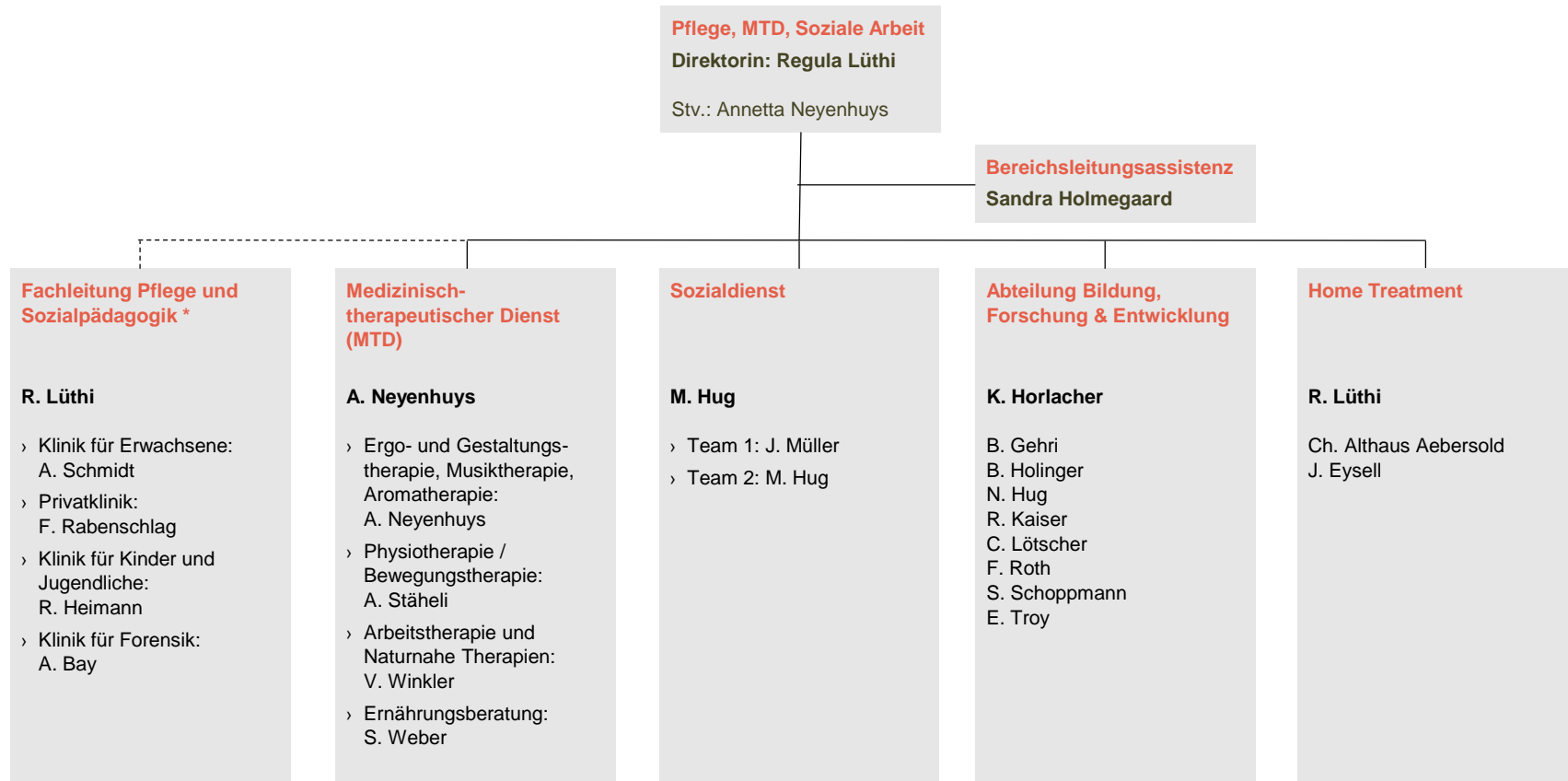
1 Vorsitz Klinikleitung

2 Mitglied Klinikleitung

Privatlinik



Pflege, MTD, Soziale Arbeit



Anmerkungen / Legende:

* Fachliche Führung

Finanzen und Betriebe

