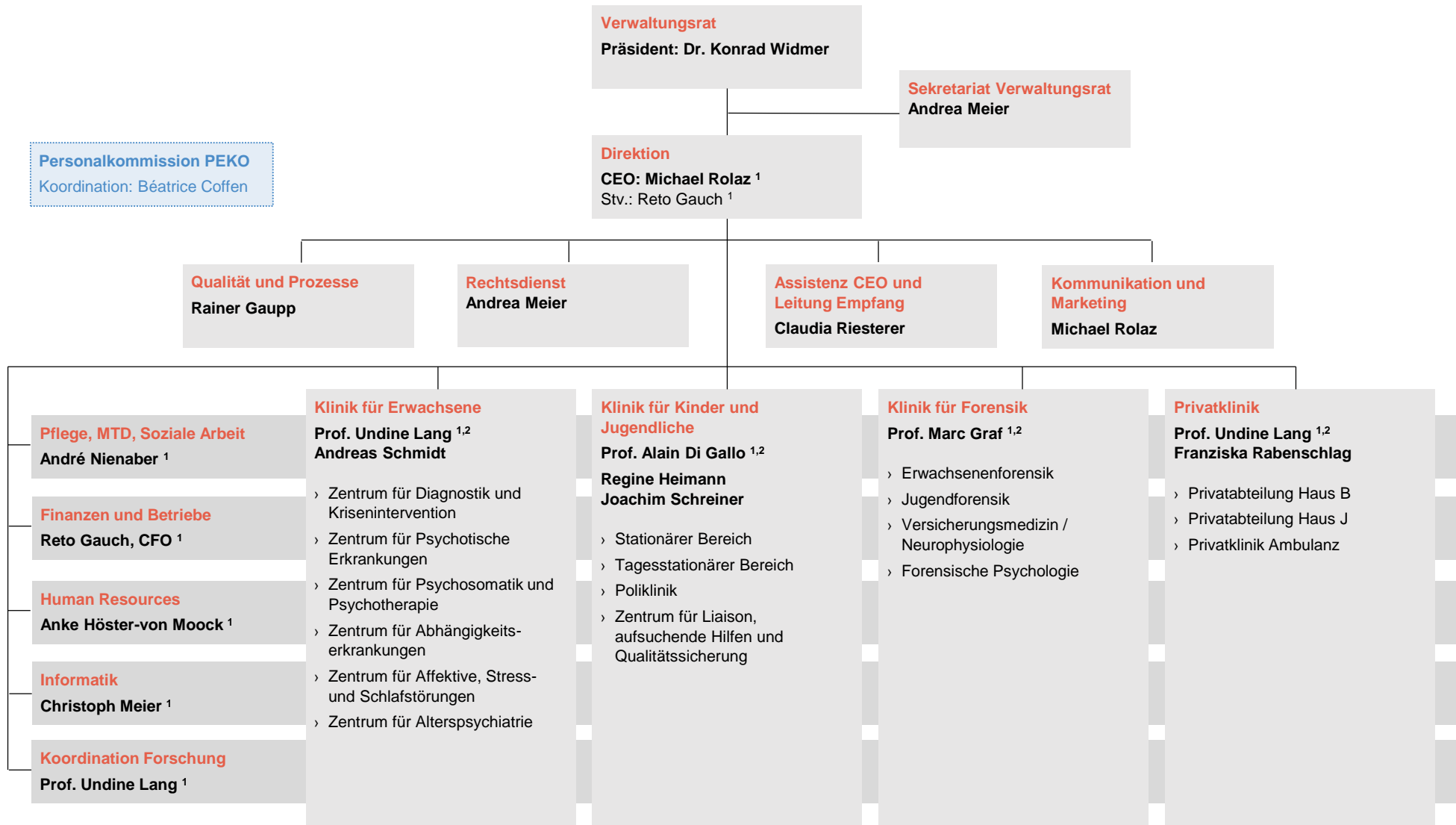


Universitäre Psychiatrische Kliniken Basel Organigramm

Stand: Oktober 2021

Übersicht



Anmerkungen / Legende:

1 Mitglied der Geschäftsleitung (GL)

2 Vorsitz Klinikleitung

Klinik für Erwachsene

Home Treatment (Projekt bis 31.12.2024)

Leitung: Jörg Eysell / Christine Althaus

Klinik für Erwachsene

Klinikdirektorin: Undine Lang

Klinikleiter Pflege: Andreas Schmidt

Klinikleitungsassistentz

Nicole Wyss

Chefarzt: Ch. Huber
Stv. Klinikdirektor¹

Bereichsleiterin Pflege: F. Rabenschlag

**Zentrum für Diagnostik und
Krisenintervention (ZDK)**

C. Roth / F. Rabenschlag

- › Zentrale Aufnahme & Codierung: A. Mücke / K. Jawhari
- › Krisenintervention (KIS stationär): B. Rist / St. Krummenacher
- › Konsiliardienst (KD): B. Popp / P. Grötsch

**Gesundheitszentrum
Kornhausgasse (KHG)**

- › Akutambulanz: M. Schneider
- › Transkulturelle Ambulanz: R. Vauth
- › Psychodiagnostik und Begutachtungen: E. Nyberg / C. Roth
- › ADHS-Sprechstunde: M. Schneider / E. Nyberg

**Zentrum für Psychotische
Erkrankungen (ZPE)**

**Ch. Huber /
F. Rabenschlag**

- › Frühinterventionsbereich (C): K. Walther / J. Möller / L. Kilchmann
- › Psychoseabteilung (S1): E. Kowalinski / J. Möller / S. Lüscher
- › Psychose und Krisenintervention (S4): F. Dechent / J. Möller / H. Akgül

**Gesundheitszentrum
Kornhausgasse (KHG)**

- › Frühinterventions- und Psychoseambulanz: J. Küster / B. Bailey / F. Heitzler

Chefarzt: M. Walter
Stv. Klinikdirektor²

Bereichsleiterinnen Pflege: S. Muff / K. Jermann

**Zentrum für
Psychosomatik und
Psychotherapie (ZPP)**

M. Walter / S. Muff

- › ZPP Ambulanz: C. Gramespacher
- › Psychotherap. Tagesklinik (PTK): A. Hertweck / D. Spreyermann
- › Psychotherapie-Abteilung (PTA): J. Wrege / A. Wassmer
- › Verhaltenstherapie Ambulanz (VTA): K. Bader
- › Verhaltenstherapie stationär (VTS): K. Pinhard / S. Urech / V. Kuhweide

**Zentrum für
Abhängigkeitserkrankungen (ZAE)**

M. Walter a.i. / K. Jermann

- › Entzug Schwerp. Alkohol / Medikam. (U3): M. Proescholdt / M. Keusch
- › Akutbeh. alle Substanzen (U2): P. Köck / A. Scheidegger
- › Entwöhnung Abhängigkeiten (U1): M. Proescholdt / A. Stähli a.i.
- › Verhaltenssüchte (VSA): R. Poespodihardjo
- › Verhaltenssüchte stationär (VSS): M. Meyer / E. Meier
- › Substitutionsbehandlung (ADS): H. Strasser / K. Dürsteler / D. Scheidegger
- › Heroingestützte Behandlungen (Janus): H. Strasser / K. Dürsteler / D. Scheidegger

**Gesundheitszentrum
Kornhausgasse (KHG)**

- › Suchttherapie (AfS): C. Marian / K. Dürsteler

Chefärztin: A. Brühl
Stv. Klinikdirektorin³

Bereichsleiterin Pflege: S. Muff

**Zentrum für Affektive,
Stress- und
Schlafstörungen (ZASS)**

A. Brühl / S. Muff

- › Affektive Erkrankungen (P2): N. Schweinfurth / C. Putrino
- › Depression und Krisenintervention (S2): C. Walter / Ch. Kleindienst
- › Schlafmedizin ambulanz: H. Slawik / V. Djurdjevic
- › Ambulanz für Affektive Störungen und EKT: J. Sarlon

**Zentrum für
Alterspsychiatrie (ZAP)**

Ch. Linnemann / S. Muff

- › Akutbehandlung, Schwerpunkt Depression (P1): Ch. Linnemann / A. Elmiger
- › Abteilung Psychose im Alter (APA): J. Dold / T. Binggeli
- › Ambulanz für ältere Menschen mit seelischen Störungen: Ch. Linnemann / J. Dold

Anmerkungen / Legende:

1 Finanzen & Qualität

2 Personal & Weiterbildung

3 Angebote & Digitalisierung

Klinik für Forensik

Klinikdirektion

Klinikdirektor: Marc Graf *
 Chefarzt / Stv. Klinikdirektor: Henning Hachtel *

Klinikleitungsassistenz

Patricia Furrer *¹
 Stv. Klinikleitungsassistenz: Susanne Gasser

Forschung

Marc Graf *
 J. Endrass ¹
 A. Rossegger ¹



Anmerkungen / Legende:

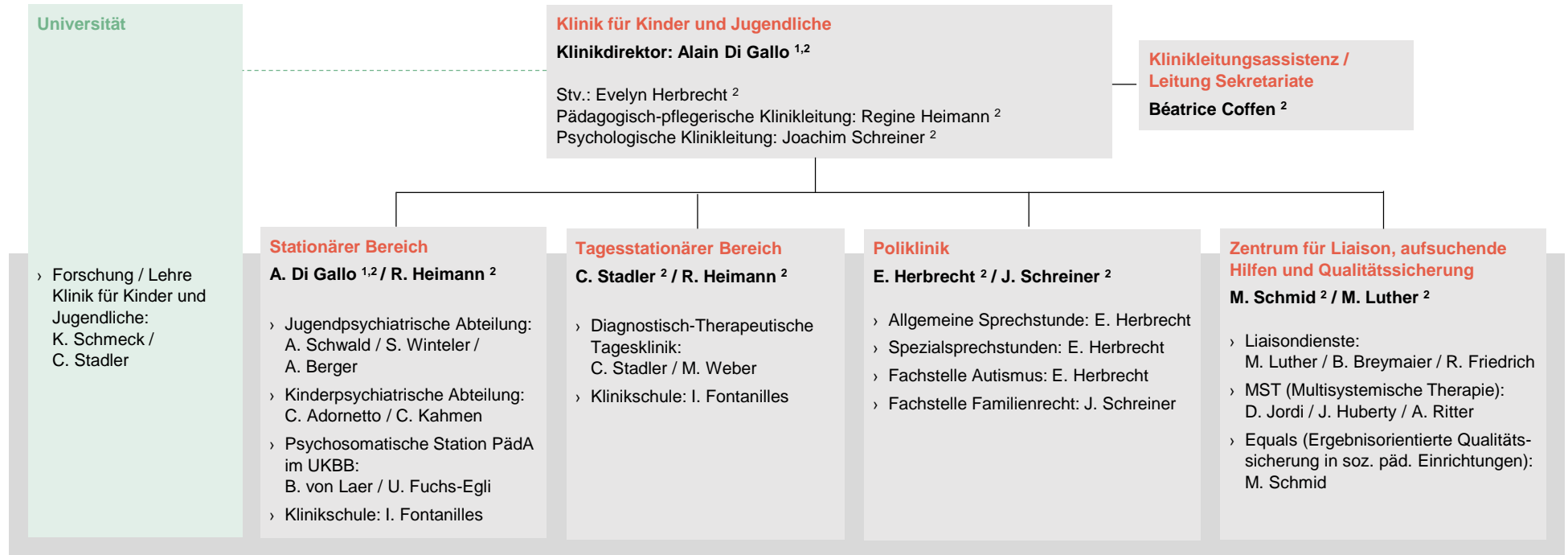
* Mitglied der Klinikleitung

1 Unterstellung bei Marc Graf

2 Personelle- u. Fachführung Leitung MTD

3 Personelle- u. Fachführung Leitung Sozialdienst

Klinik für Kinder und Jugendliche



Anmerkungen / Legende:

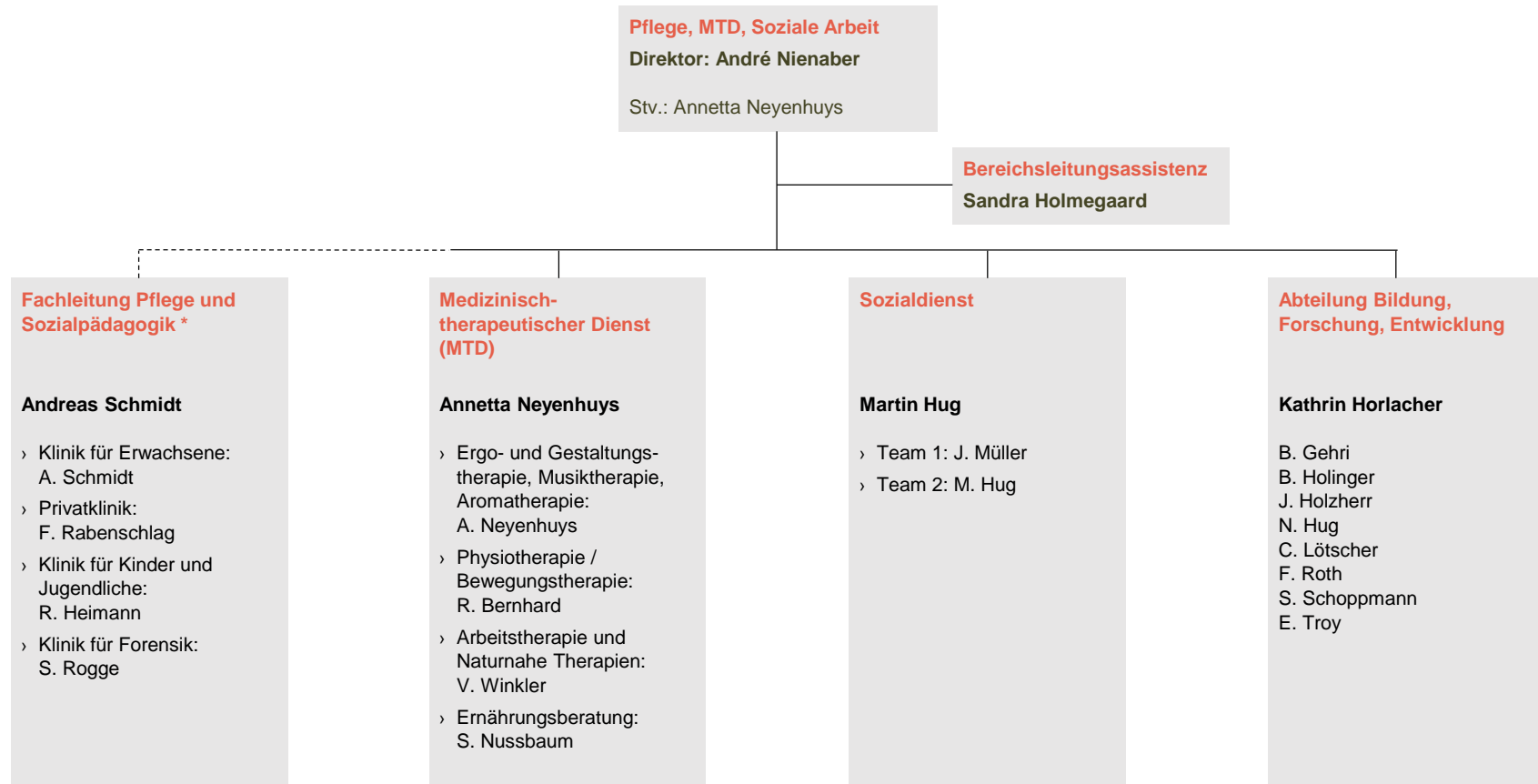
1 Vorsitz Klinikleitung

2 Mitglied Klinikleitung

Privatlinik



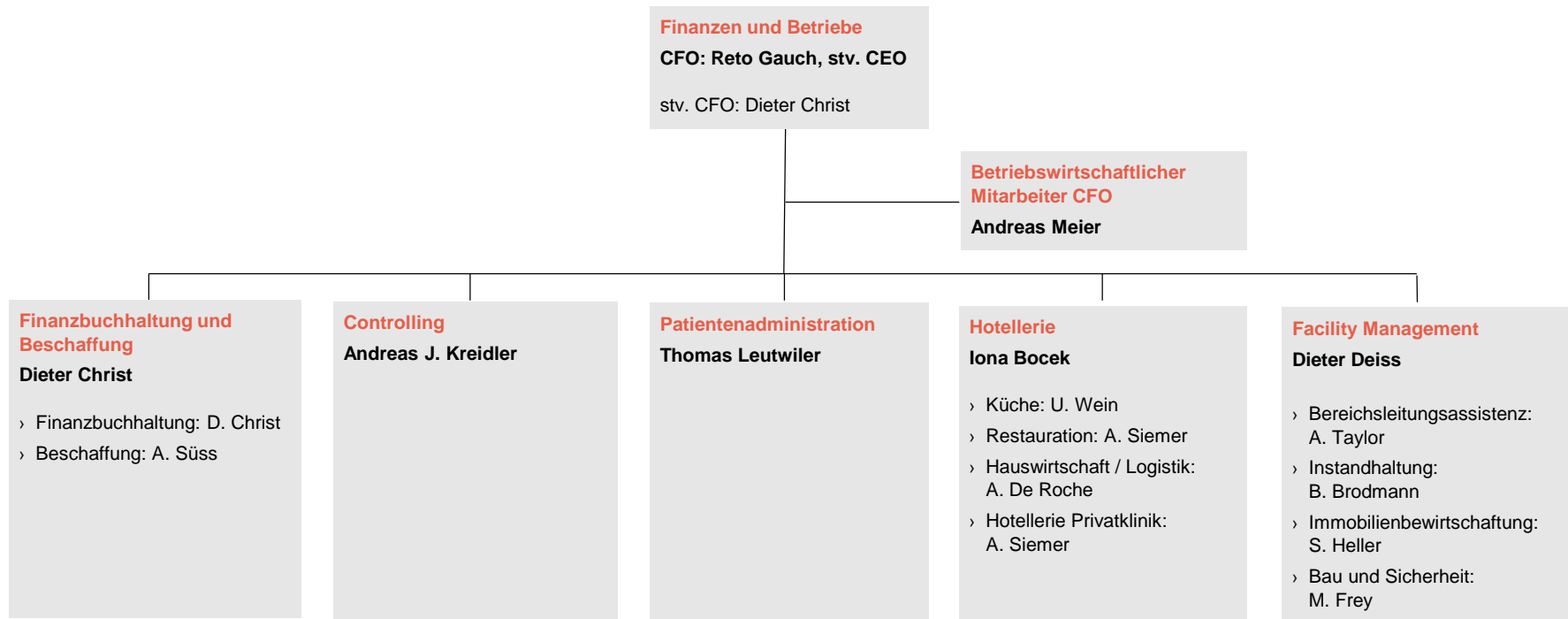
Pflege, MTD, Soziale Arbeit



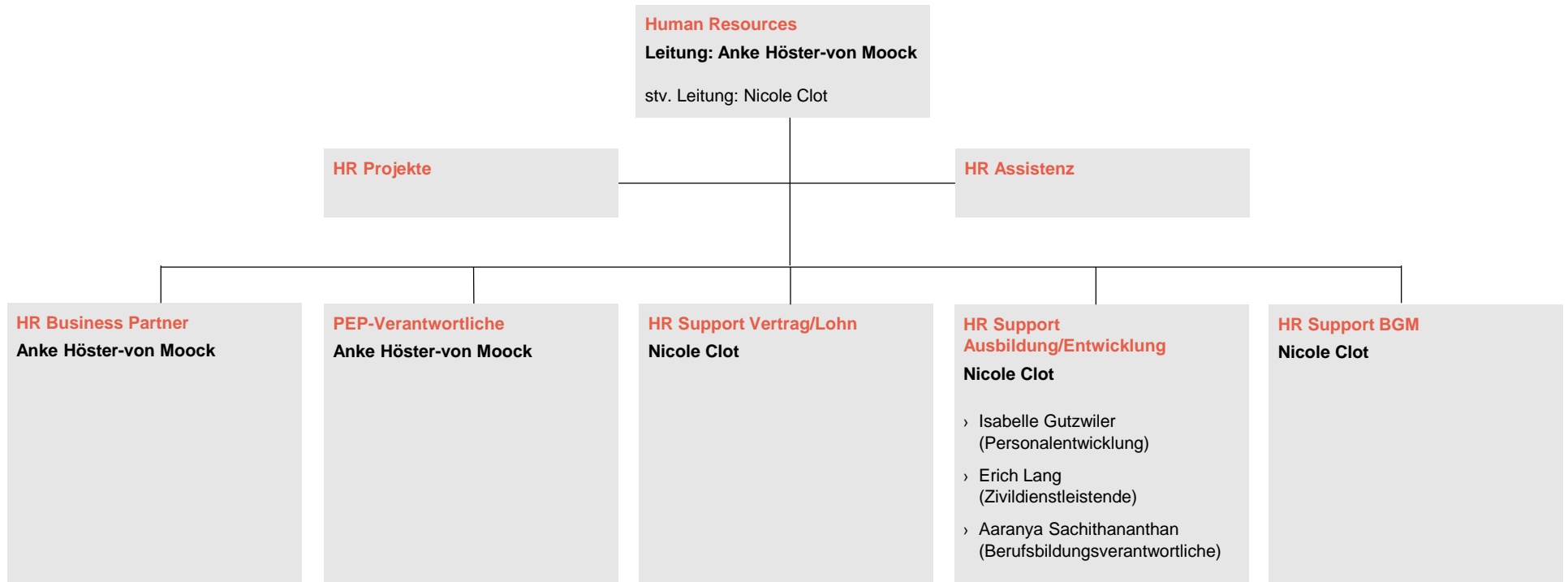
Anmerkungen / Legende:

* Fachliche Führung

Finanzen und Betriebe



Human Resources



Informatik

