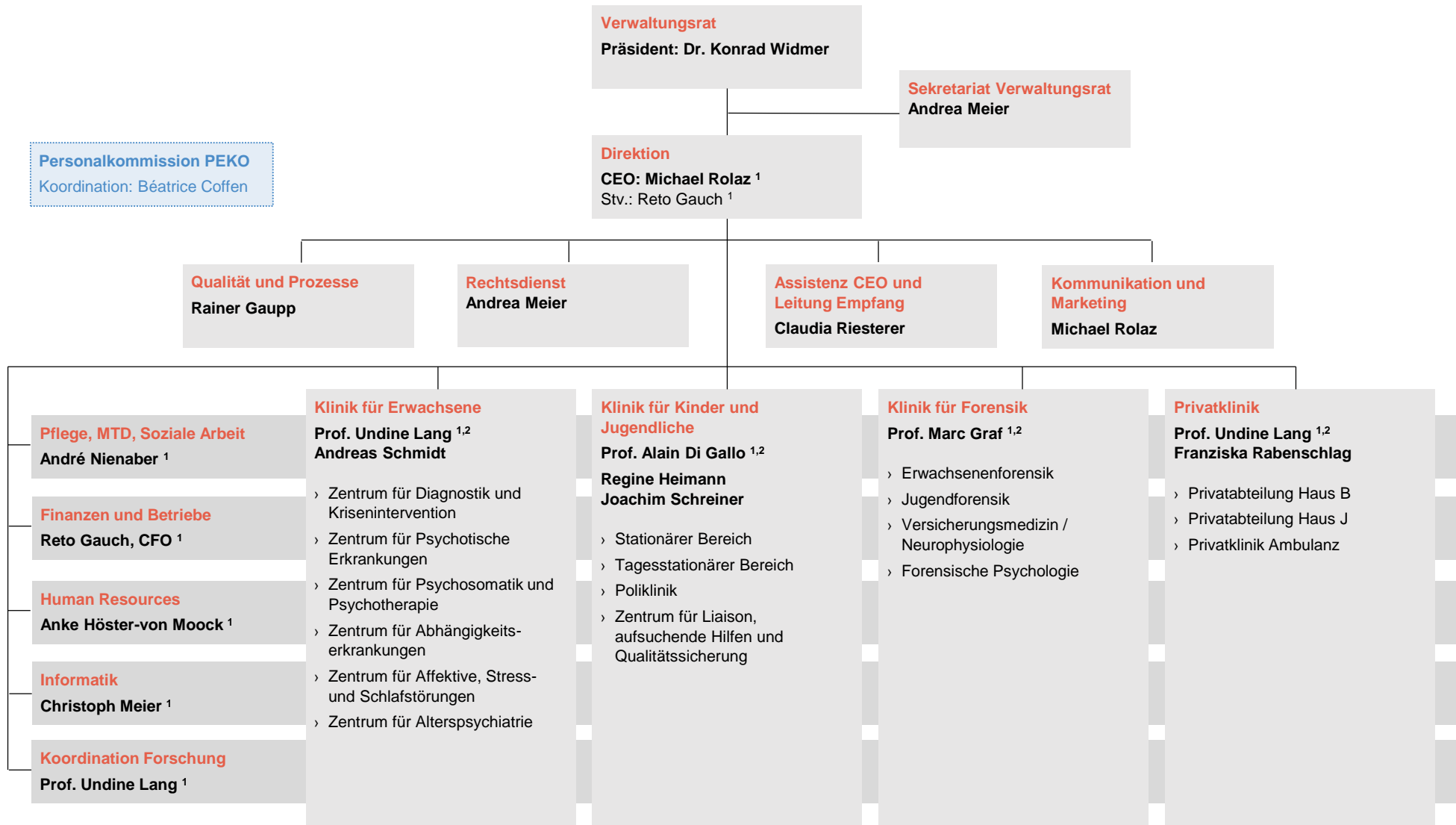


# Universitäre Psychiatrische Kliniken Basel Organigramm

Stand: November 2021

# Übersicht



## Anmerkungen / Legende:

1 Mitglied der Geschäftsleitung (GL)

2 Vorsitz Klinikleitung

# Klinik für Erwachsene

**Home Treatment** (Projekt bis 31.12.2024)

Leitung: Jörg Eysell / Christine Althaus

**Klinik für Erwachsene**

**Klinikdirektorin: Undine Lang**

Klinikleiter Pflege: Andreas Schmidt

**Klinikleitungsassistentz**

**Nicole Wyss**

**Chefarzt: Ch. Huber**  
**Stv. Klinikdirektor<sup>1</sup>**

Bereichsleiterin Pflege: F. Rabenschlag

**Zentrum für Diagnostik und  
Krisenintervention (ZDK)**

**C. Roth / F. Rabenschlag**

- › Zentrale Aufnahme & Codierung:  
A. Mücke / K. Jawhari
- › Krisenintervention (KIS stationär):  
B. Rist / St. Krummenacher
- › Konsiliardienst (KD):  
B. Popp / P. Grötsch

**Gesundheitszentrum  
Kornhausgasse (KHG)**

- › Akutambulanz:  
M. Schneider
- › Transkulturelle Ambulanz:  
R. Vauth
- › Psychodiagnostik und Begutachtungen:  
E. Nyberg / C. Roth
- › ADHS-Sprechstunde:  
M. Schneider / E. Nyberg

**Zentrum für Psychotische  
Erkrankungen (ZPE)**

**Ch. Huber /  
F. Rabenschlag**

- › Frühinterventionsbereich (C):  
K. Walther / J. Möller / L. Kilchmann
- › Psychoseabteilung (S1):  
E. Kowalinski / J. Möller / S. Lüscher
- › Psychose und Krisenintervention (S4):  
F. Dechent / J. Möller / H. Akgül

**Gesundheitszentrum  
Kornhausgasse (KHG)**

- › Frühinterventions- und Psychoseambulanz:  
J. Küster / B. Bailey / F. Heitzler

**Chefarzt: M. Walter**  
**Stv. Klinikdirektor<sup>2</sup>**

Bereichsleiterinnen Pflege: S. Muff / K. Jermann

**Zentrum für  
Psychosomatik und  
Psychotherapie (ZPP)**

**M. Walter / S. Muff**

- › ZPP Ambulanz:  
C. Gramespacher
- › Psychotherap. Tagesklinik (PTK):  
A. Hertweck / D. Spreyermann
- › Psychotherapie-Abteilung (PTA):  
J. Wrege / A. Wassmer
- › Verhaltenstherapie Ambulanz (VTA):  
K. Bader
- › Verhaltenstherapie stationär (VTS):  
K. Pinhard / S. Urech / V. Kuhweide

**Zentrum für  
Abhängigkeitserkrankungen (ZAE)**

**M. Vogel / K. Jermann**

- › Entzug Schwerp. Alkohol / Medikam. (U3):  
M. Proescholdt / M. Keusch
- › Akutbeh. alle Substanzen (U2):  
D. Schiebahn / A. Scheidegger
- › Entwöhnung Abhängigkeiten (U1):  
M. Proescholdt / R. Giesel
- › Verhaltenssüchte (VSA):  
R. Poespodihardjo
- › Verhaltenssüchte stationär (VSS):  
M. Meyer / E. Meier
- › Substitutionsbehandlung (ADS):  
H. Strasser / K. Dürsteler / D. Scheidegger
- › Heroingestützte Behandlungen (Janus):  
H. Strasser / K. Dürsteler / D. Scheidegger

**Gesundheitszentrum  
Kornhausgasse (KHG)**

- › Suchttherapie (AfS):  
C. Marian / K. Dürsteler

**Chefärztin: A. Brühl**  
**Stv. Klinikdirektorin<sup>3</sup>**

Bereichsleiterin Pflege: S. Muff

**Zentrum für Affektive,  
Stress- und  
Schlafstörungen (ZASS)**

**A. Brühl / S. Muff**

- › Affektive Erkrankungen (P2):  
N. Schweinfurth / C. Putrino
- › Depression und Krisenintervention (S2):  
C. Walter / Ch. Kleindienst
- › Schlafmedizin ambulant:  
H. Slawik / V. Djurdjevic
- › Ambulanz für Affektive Störungen und EKT:  
J. Sarlon

**Zentrum für  
Alterspsychiatrie (ZAP)**

**Ch. Linnemann / S. Muff**

- › Akutbehandlung, Schwerpunkt Depression (P1):  
Ch. Linnemann / A. Elmiger
- › Abteilung Psychose im Alter (APA):  
J. Dold / T. Binggeli
- › Ambulanz für ältere Menschen mit seelischen Störungen:  
Ch. Linnemann  
J. Dold

**Anmerkungen / Legende:**

1 Finanzen & Qualität

2 Personal & Weiterbildung

3 Angebote & Digitalisierung

# Klinik für Forensik

## Klinikdirektion

**Klinikdirektor: Marc Graf \***  
 Chefarzt / Stv. Klinikdirektor: Henning Hachtel \*

## Klinikleitungsassistenz

**Patricia Furrer \*<sup>1</sup>**  
 Stv. Klinikleitungsassistenz: Susanne Gasser

## Forschung

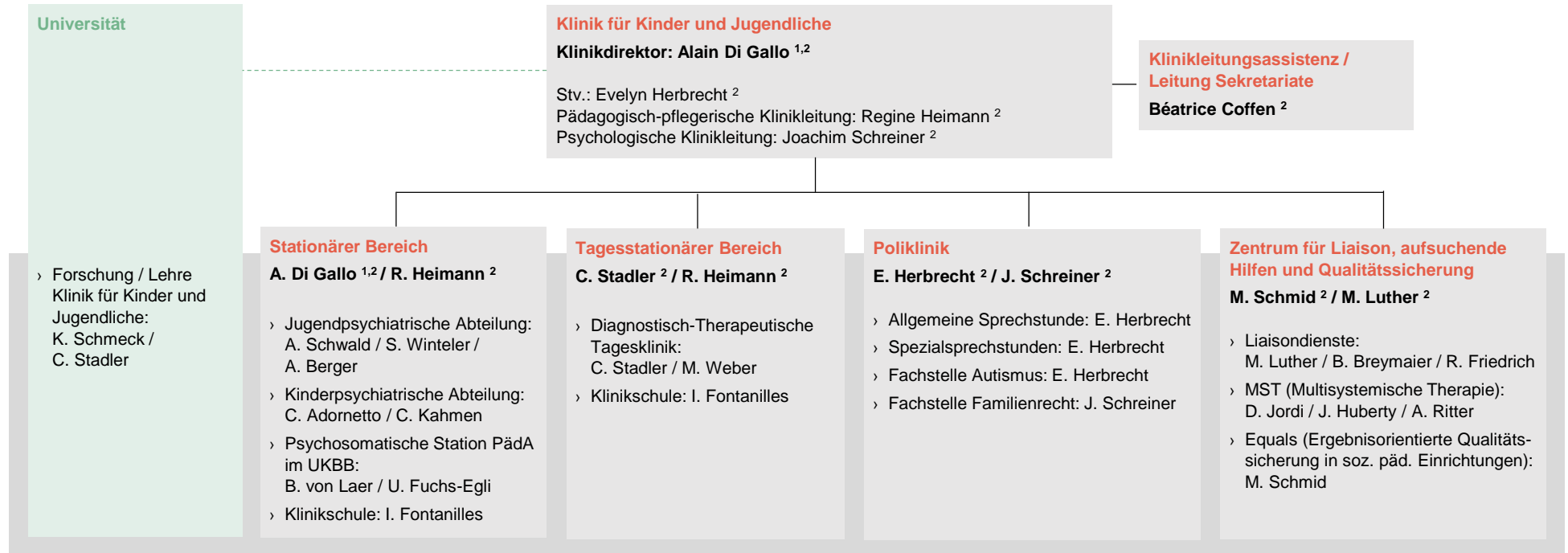
**Marc Graf \***  
 J. Endrass <sup>1</sup>  
 A. Rossegger <sup>1</sup>



### Anmerkungen / Legende:

- \* Mitglied der Klinikleitung
- <sup>1</sup> Unterstellung bei Marc Graf
- <sup>2</sup> Personelle- u. Fachführung Leitung MTD
- <sup>3</sup> Personelle- u. Fachführung Leitung Sozialdienst

# Klinik für Kinder und Jugendliche



## Anmerkungen / Legende:

1 Vorsitz Klinikleitung

2 Mitglied Klinikleitung

# Privatlinik



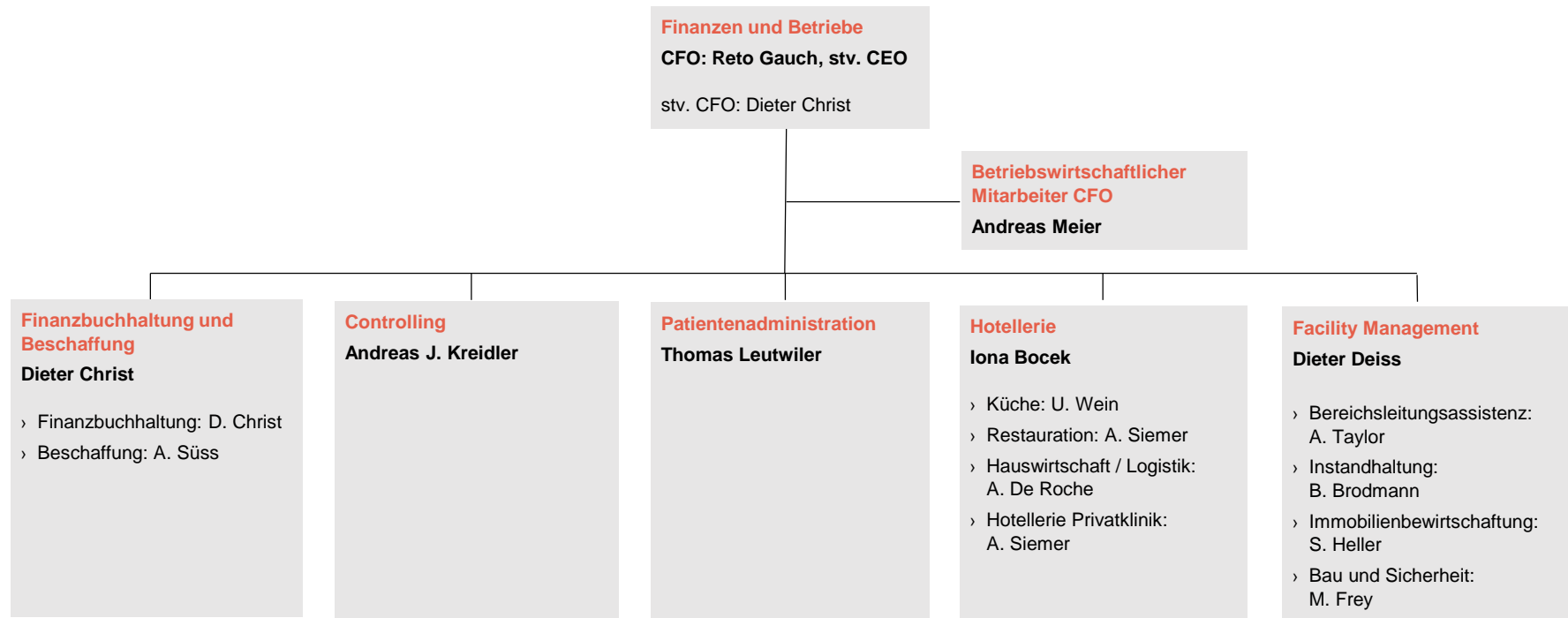
# Pflege, MTD, Soziale Arbeit



## Anmerkungen / Legende:

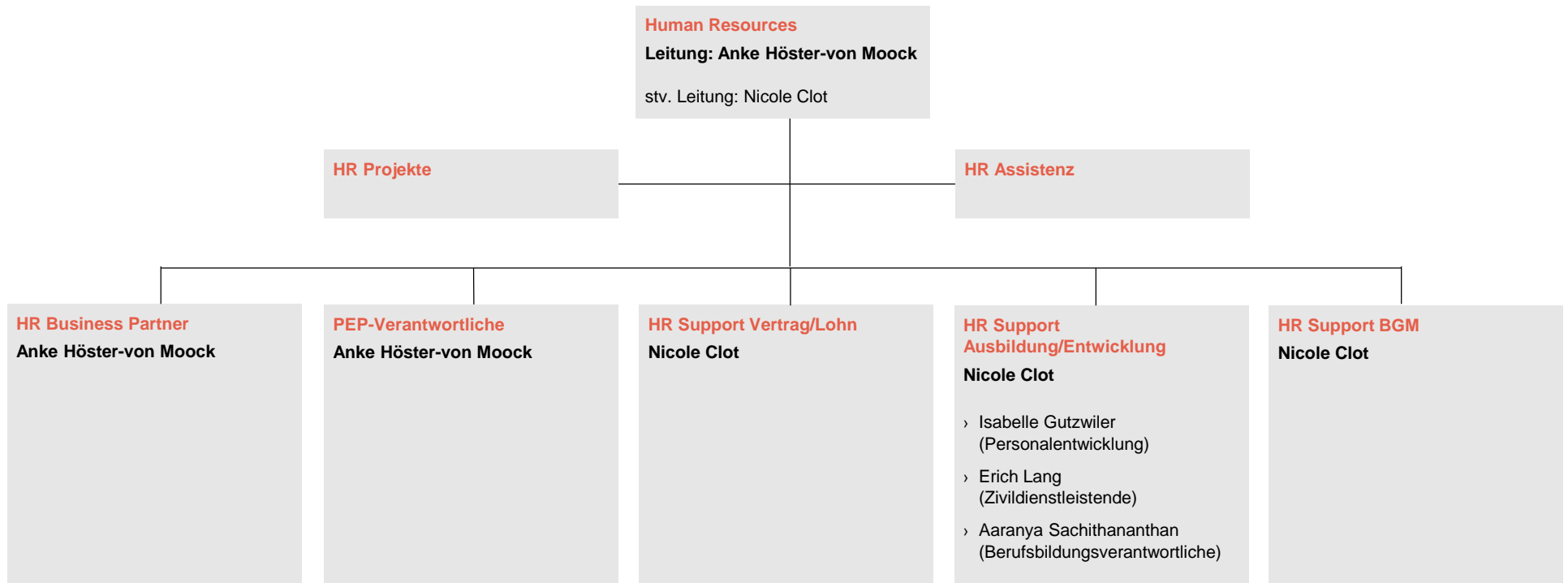
\* Fachliche Führung

# Finanzen und Betriebe





# Human Resources



# Informatik

