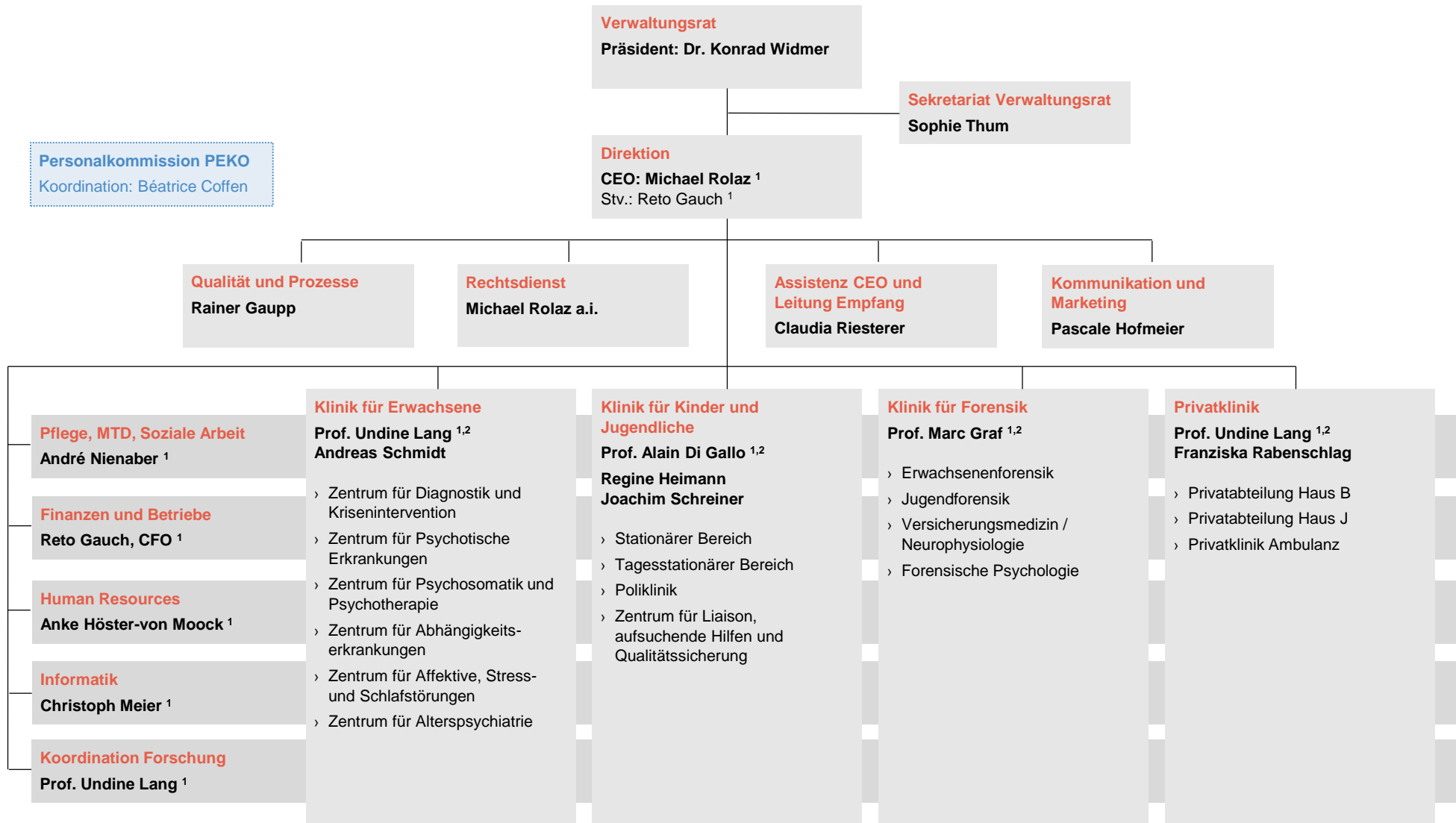


# Universitäre Psychiatrische Kliniken Basel Organigramm

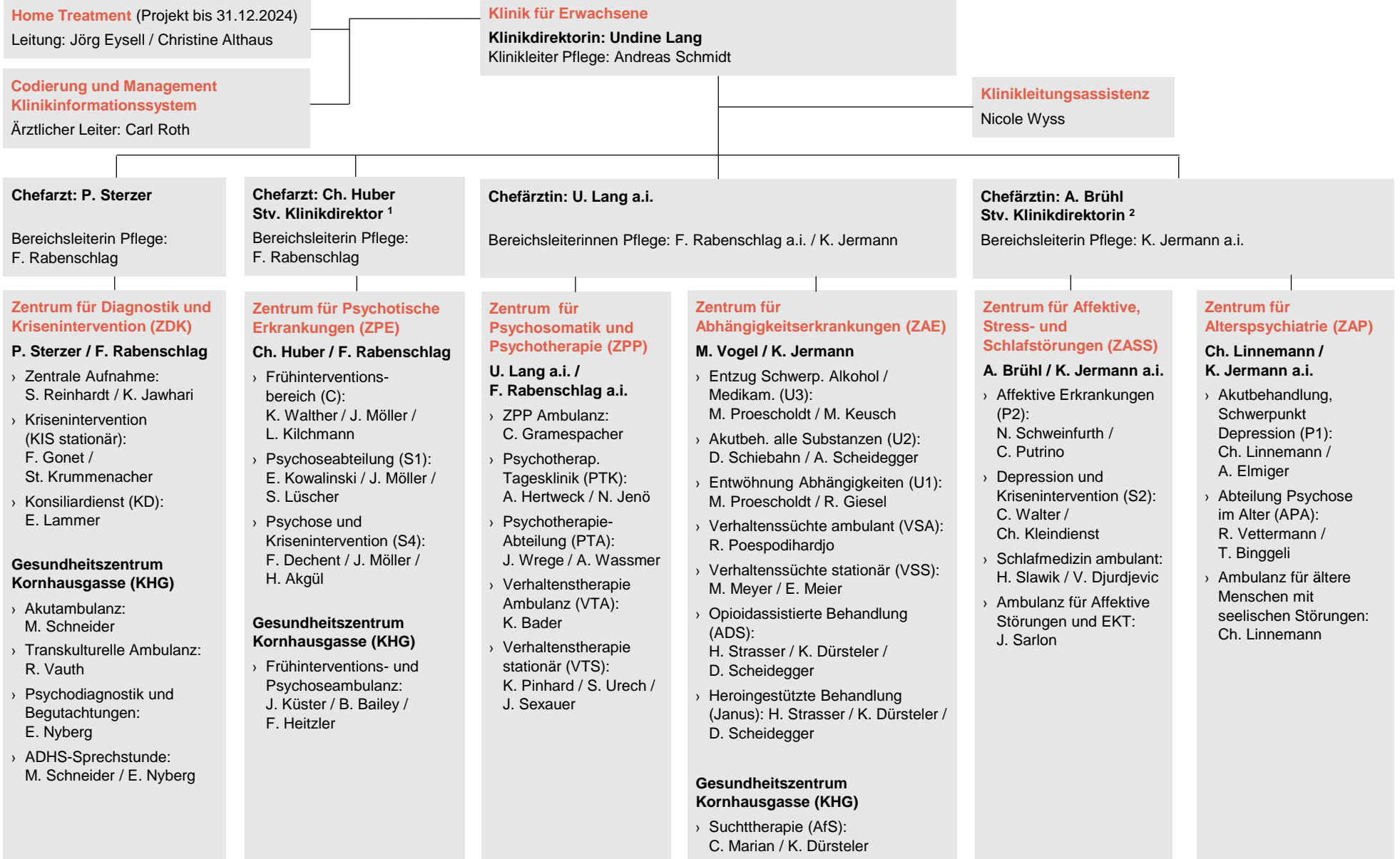
Stand: August 2022

# Übersicht



**Anmerkungen / Legende:**  
 1 Mitglied der Geschäftsleitung (GL)  
 2 Vorsitz Klinikleitung

# Klinik für Erwachsene



**Anmerkungen / Legende:**  
1 Finanzen & Qualität  
2 Angebote & Digitalisierung

# Klinik für Forensik

## Klinikdirektion

**Klinikdirektor: Marc Graf \***  
Chefarzt / Stv. Klinikdirektor: Henning Hachtel \*

## Klinikleitungsassistentz

**Patricia Furrer \*<sup>1</sup>**  
Stv. Klinikleitungsassistentz: Susanne Gasser

## Forschung

**Marc Graf \***  
J. Endrass <sup>1</sup>  
A. Rossegger <sup>1</sup>

## Leitung Sekretariate

**Patricia Furrer \***  
Stv.: S. Gasser

- › Bereichsleitungs-Assistenten
- › Mitarbeitende Sekretariate

## Klinikleitung Pflege

**Stefan Rogge \***  
Stv.: A. Wiemann  
BL-Assistentz: M.-V. Hardt

- › Pflegeexperte
- › Ergotherapie <sup>2</sup>

## Qualitäts- und Risikomanagement

**Claudia Fuchs-Meyer \***

## Erwachsenenforensik

**Ärztl. Bereichsleitung stationär /  
Stv. Chefarzt: Tobias Vogel \***  
Stv.: N.N.  
BL-Assistentz: S. Gander

- › Abteilung R2  
Oberarzt: T. Hahn  
Pflegeleitung: K. Böcherer
- › Abteilung R4  
Stv. Oberarzt: E. Domokos  
Pflegeleitung: Ch. Stricker
- › Gutachten
- › Sozialdienst <sup>3</sup>

**Ärztl. Bereichsleitung ambulant:  
Tanya Kochuparackal \***  
Stv.: N.N.  
BL-Assistentz: S. Gander

- › Forensische Ambulanz (FAM)  
Leitender Oberarzt: A. Teml  
Pflegeleitung: T. Meier
- › Gefängnispsychiatrie  
Oberärztin: K. Wolf  
Oberarzt: M. Sutter

## Jugendforensik

**Ärztl. Bereichsleitung stationär:  
Madleina Manetsch \***  
Stv.: T. Vasileiadis  
BL-Assistentz: S. Gasser

- › Abteilung R3  
Oberarzt: T. Vasileiadis  
Päd.-pfleg. Leitung: C. Huguenin
- › Erlenhof  
T. Vasileiadis / M. Manetsch

**Ärztl. Bereichsleitung ambulant:  
Madleina Manetsch \***  
Stv.: T. Vasileiadis  
BL-Assistentz: S. Gasser

- › Gutachten
- › Jugendforensische Ambulanz (JAM)  
Oberarzt: M. Birkhölzer  
Pflegeleitung: T. Meier
- › AH Basel  
M. Birkhölzer / M. Manetsch
- › Sozialdienst <sup>3</sup>

## Forensische Psychologie

**Bereichsleitung: Karin Schilling \***  
Stv.: C. Boillat  
BL-Assistentz: A. Heim

- › Aussagepsychologie
- › Psychologisches Assessment / Neuropsychologie
- › Klinische Psychologie und Psychotherapie

### Legende:

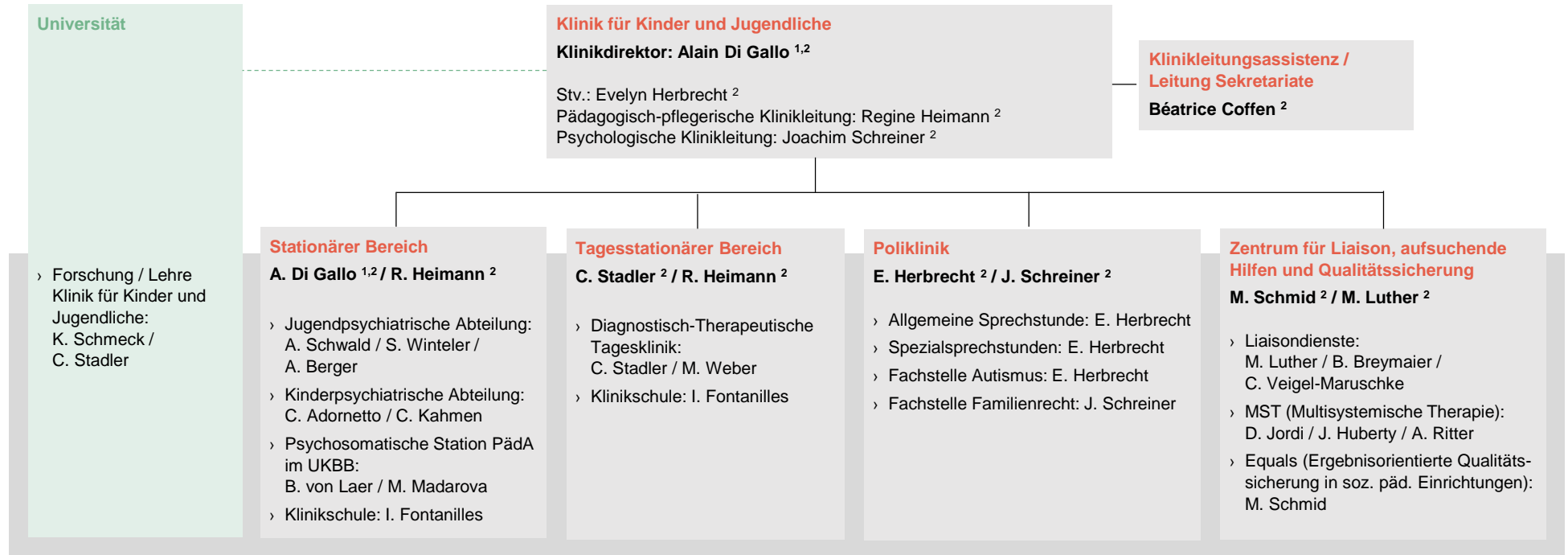
\* Mitglied der Klinikleitung

1 Unterstellung bei Marc Graf

2 Personelle- u. Fachführung: Leitung MTD

3 Personelle- u. Fachführung: Leitung Sozialdienst

# Klinik für Kinder und Jugendliche



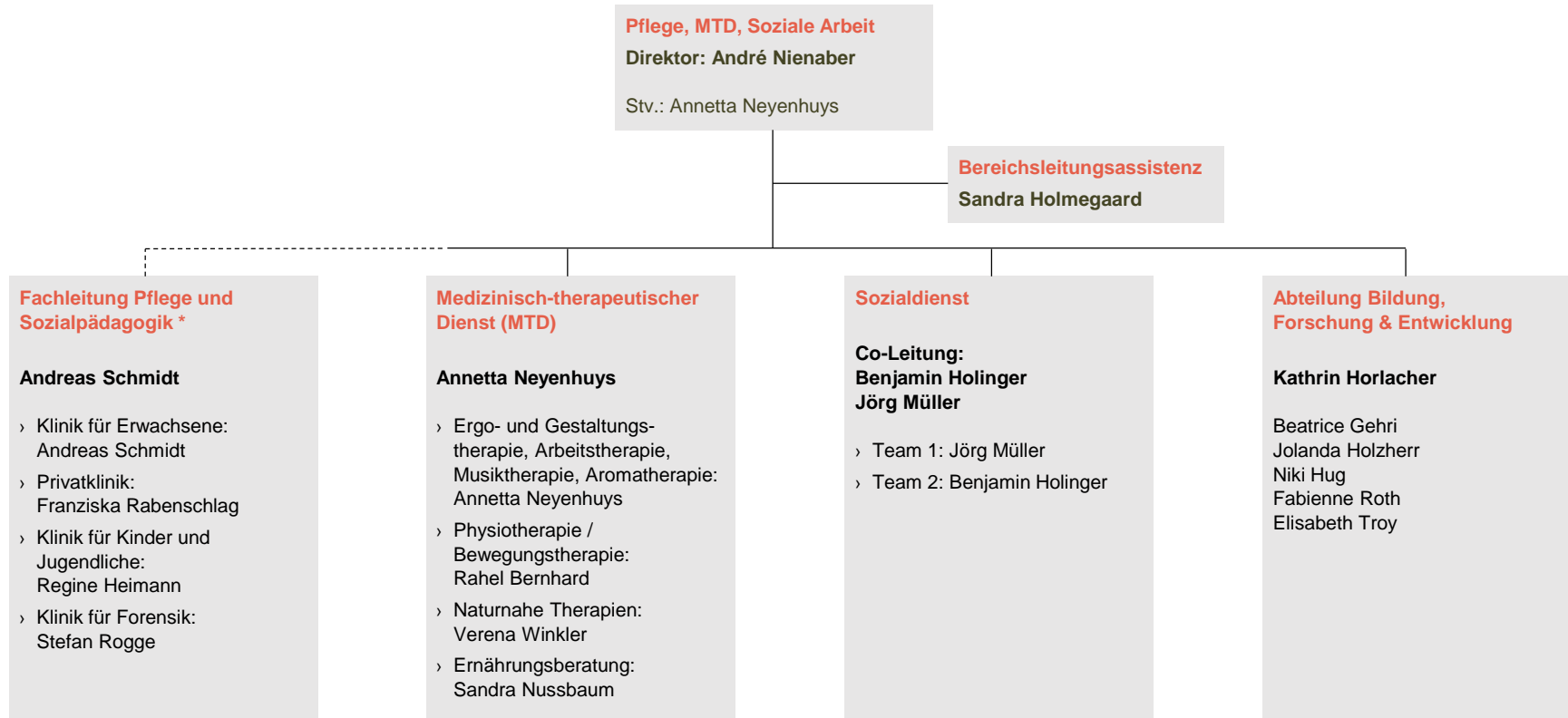
## Anmerkungen / Legende:

- 1 Vorsitz Klinikleitung
- 2 Mitglied Klinikleitung

# Privatlinik



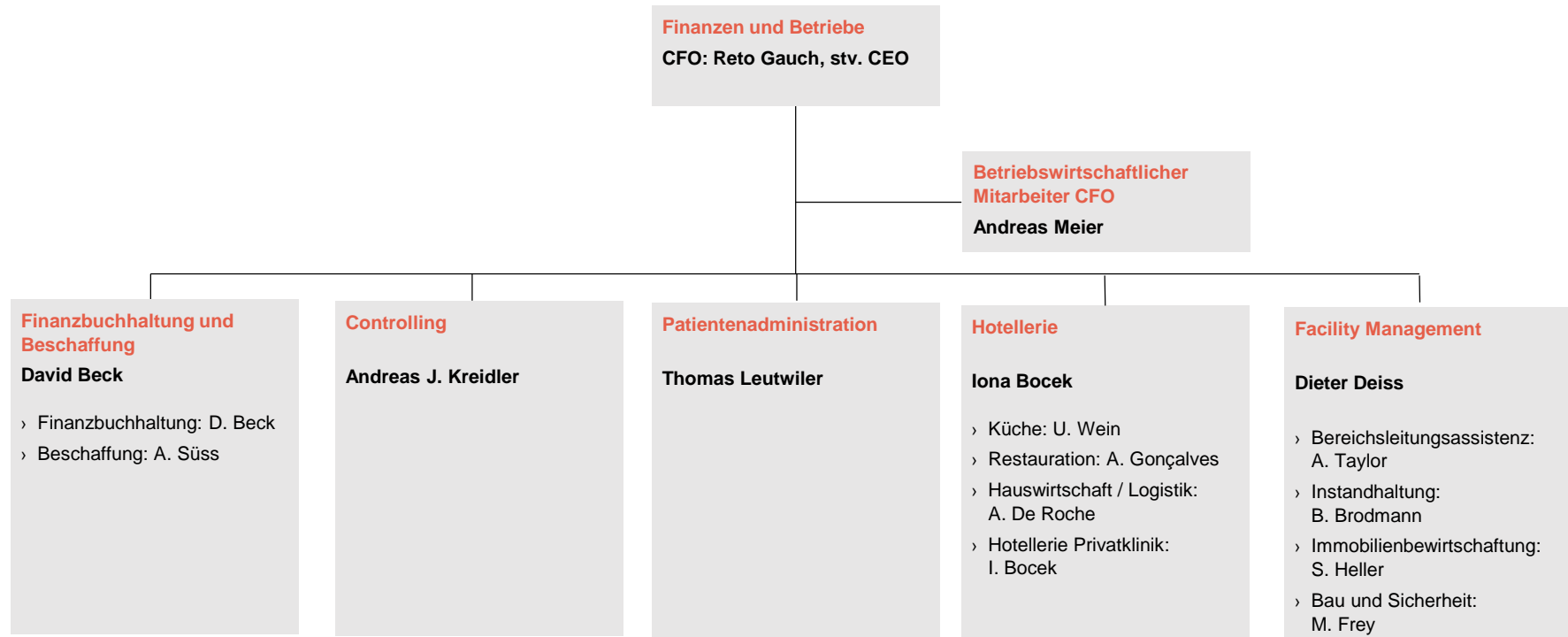
# Pflege, MTD, Soziale Arbeit



## Anmerkungen / Legende:

\* Fachliche Führung

# Finanzen und Betriebe





# Human Resources



# Informatik

