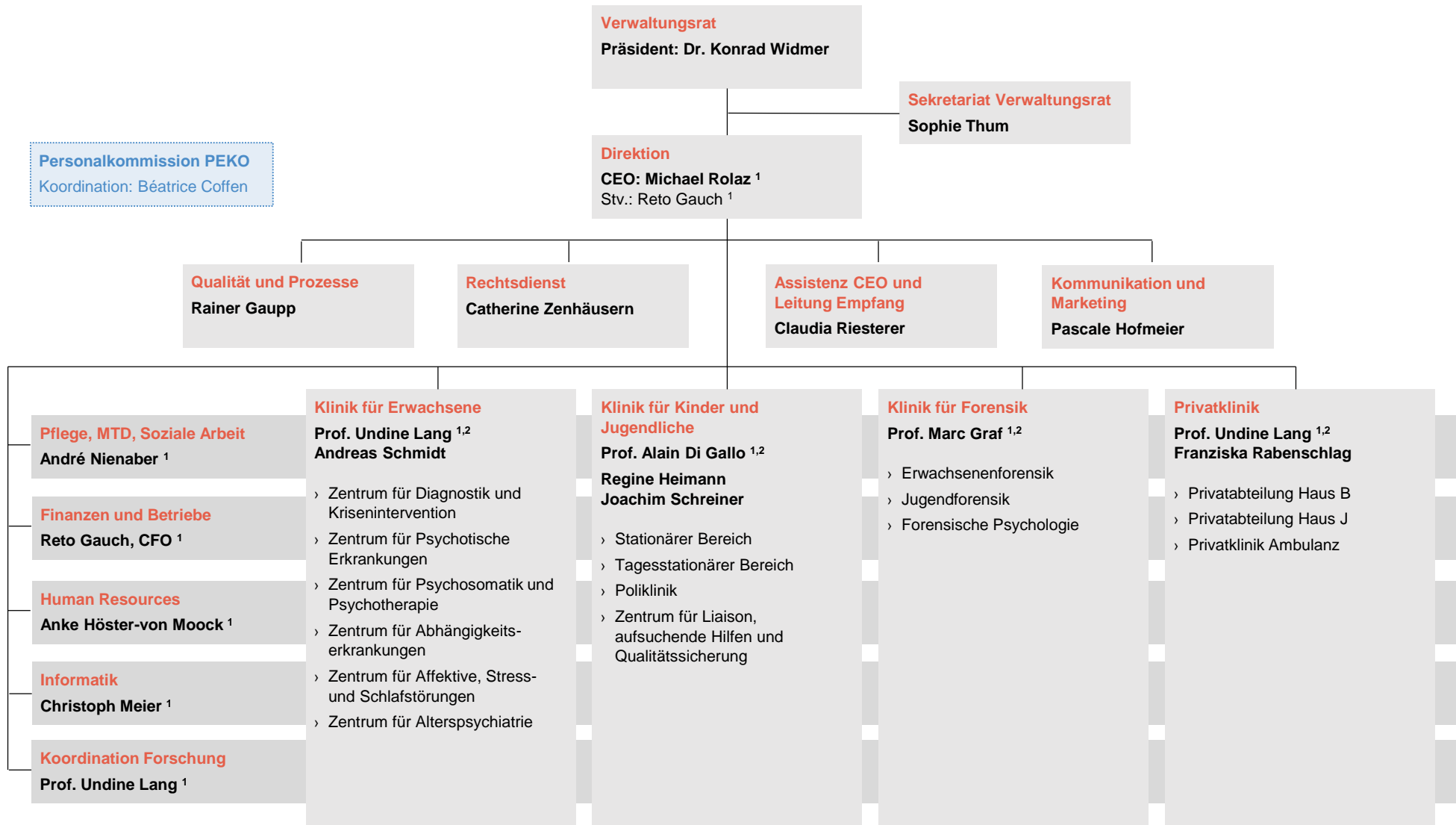


Universitäre Psychiatrische Kliniken Basel Organigramm

Stand: Dezember 2022

Übersicht



Anmerkungen / Legende:

1 Mitglied der Geschäftsleitung (GL)

2 Vorsitz Klinikleitung

Klinik für Erwachsene

Klinik für Erwachsene
Undine Lang, Klinikdirektorin
 Andreas Schmidt, Klinikleiter Pflege

Internistischer Dienst

Leitung: Lucas Dratz

Home Treatment (Projekt bis 31.12.2024)

Leitung: Jörg Eysell / Christine Althaus

Codierung und Management

Klinikinformationssystem

Ärztlicher Leiter: Carl Roth

Klinikleitungsassistentenz

Nicole Wyss

**Philipp Sterzer
 Chefarzt**

Franziska Rabenschlag
 Zentrumsleiterin Pflege

**Christian Huber
 Chefarzt, Stv. Klinikdirektor ¹**

Franziska Rabenschlag
 Zentrumsleiterin Pflege

**Klaus Bader
 Leitender Psychologe a.i.:**

Oxana Konrad
 Zentrumsleiterin Pflege

**Marc Vogel
 Chefarzt**

Katja Jermann
 Zentrumsleiterin Pflege

**Annette Brühl
 Chefarztin, Stv. Klinikdirektorin ²**

Oxana Konrad
 Zentrumsleiterin Pflege

**Zentrum für Diagnostik und
 Krisenintervention (ZDK)**

- › Zentrale Aufnahme:
S. Reinhardt / K. Jawhari
- › Krisenintervention
(KIS stationär):
F. Gonet / Ch. Thimm
- › Konsiliardienst (KD):
E. Lammer

**Gesundheitszentrum
 Kornhausgasse (KHG)**

- › Akutambulanz:
M. Schneider
- › Psychodiagnostik und
Begutachtungen:
E. Nyberg
- › ADHS-Sprechstunde:
M. Schneider / E. Nyberg
- › Transkulturelle Ambulanz:
R. Vauth

**Zentrum für Psychotische
 Erkrankungen (ZPE)**

- › Frühinterventions-
bereich (C):
K. Walther / J. Möller /
L. Kilchmann
- › Psychoseabteilung (S1):
E. Kowalinski / J. Möller /
S. Lüscher
- › Psychose und
Krisenintervention (S4):
F. Dechent / J. Möller /
H. Akgül

**Gesundheitszentrum
 Kornhausgasse (KHG)**

- › Frühinterventions- und
Psychoseambulanz *:
J. Küster / B. Bailey /
F. Heitzler

**Zentrum für Psychosomatik
 und Psychotherapie (ZPP)**

- › ZPP Ambulanz:
C. Gramespacher
- › Psychotherap.
Tagesklinik (PTK):
A. Hertweck / N. Jenö
- › Psychotherapie-
Abteilung (PTA):
J. Wrege / A. Wassmer
- › Verhaltenstherapie
Ambulanz (VTA):
K. Bader
- › Verhaltenstherapie
stationär (VTS):
K. Pinhard / J. Behr /
J. Sexauer

**Zentrum für
 Abhängigkeitserkrankungen (ZAE)**

- › Entzug Schwerp. Alkohol /
Medikam. (U3):
M. Proescholdt / M. Keusch
- › Akutbeh. alle Substanzen (U2):
D. Schiebahn / A. Scheidegger
- › Entwöhnung Abhängigkeiten (U1):
M. Proescholdt / R. Giesel
- › Verhaltenssüchte ambulanz (VSA):
R. Poespodihardjo
- › Verhaltenssüchte stationär (VSS):
M. Meyer / E. Meier
- › Opioidassistierte Behandlung
(ADS)
H. Strasser / K. Dürsteler /
D. Scheidegger
- › Heroingestützte Behandlung
(Janus): H. Strasser / K. Dürsteler /
D. Scheidegger

**Gesundheitszentrum
 Kornhausgasse (KHG)**

- › Suchttherapie (AfS):
C. Marian / K. Dürsteler

**Zentrum für Affektive,
 Stress- und
 Schlafstörungen (ZASS)**

- › Affektive Störungen (P2):
N. Schweinfurth /
C. Putrino
- › Affektive Störungen (S2):
C. Walter /
Ch. Kleindienst
- › Schlafmedizin ambulanz:
H. Slawik /
V. Djurdjevic
- › Ambulanz für Affektive
Störungen und EKT:
J. Sarlon

**Zentrum für
 Alterspsychiatrie (ZAP)**

- Ch. Linnemann
 Leitender Arzt**
- › Akutbehandlung,
Schwerpunkt
Depression (P1):
Ch. Pollak /
A. Elmiger
 - › Abteilung Psychose
im Alter (APA):
R. Vettermann /
T. Binggeli
 - › Ambulanz für ältere
Menschen mit
seelischen Störungen:
Ch. Pollak

Anmerkungen / Legende:

- 1 Finanzen & Qualität
- 2 Angebote & Digitalisierung

* Personelle- und Fachführung: P. Sterzer

Klinik für Forensik

Klinikdirektion

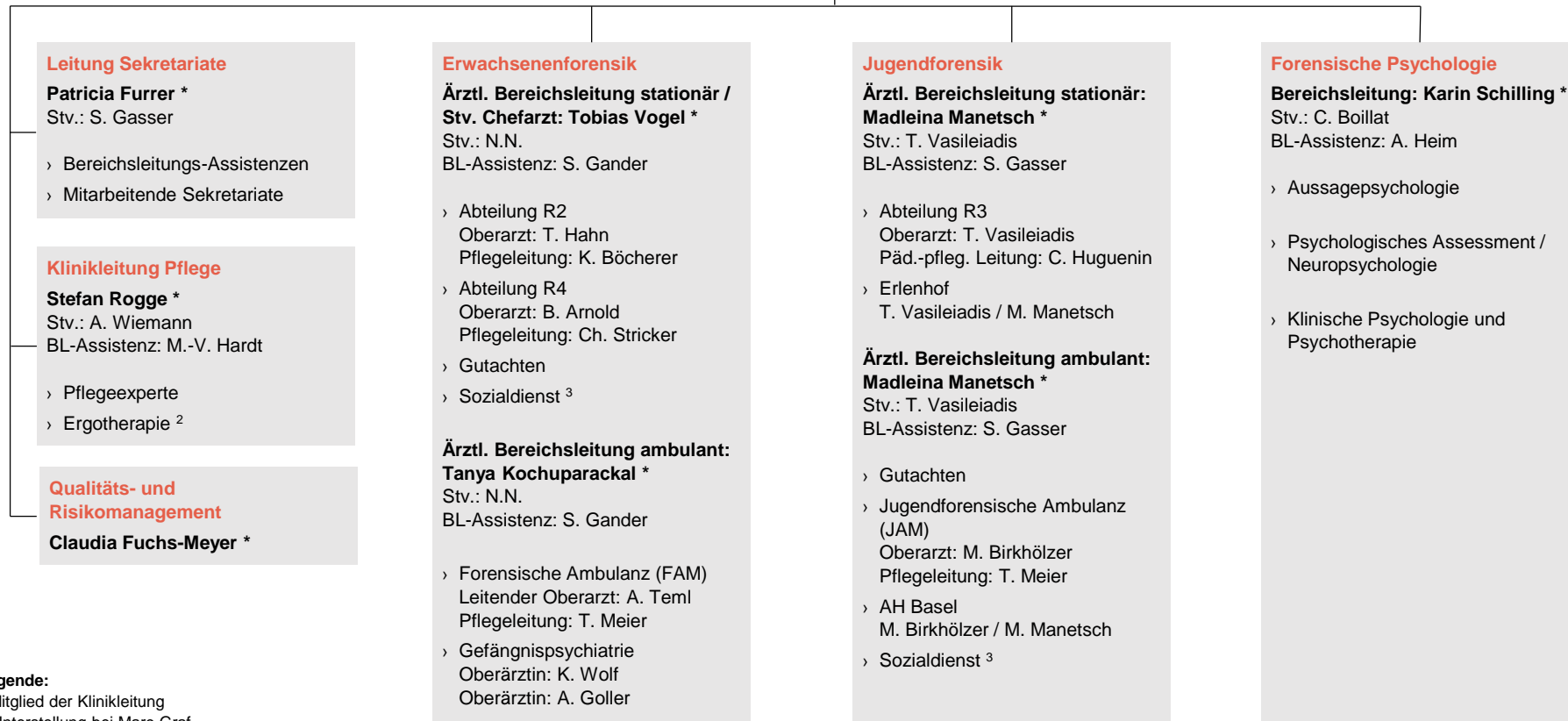
Klinikdirektor: Marc Graf *
 Chefarzt / Stv. Klinikdirektor: Henning Hachtel *

Klinikleitungsassistentz

Patricia Furrer *¹
 Stv. Klinikleitungsassistentz: Susanne Gasser

Forschung

Marc Graf *
 J. Endrass ¹
 A. Rossegger ¹



Legende:

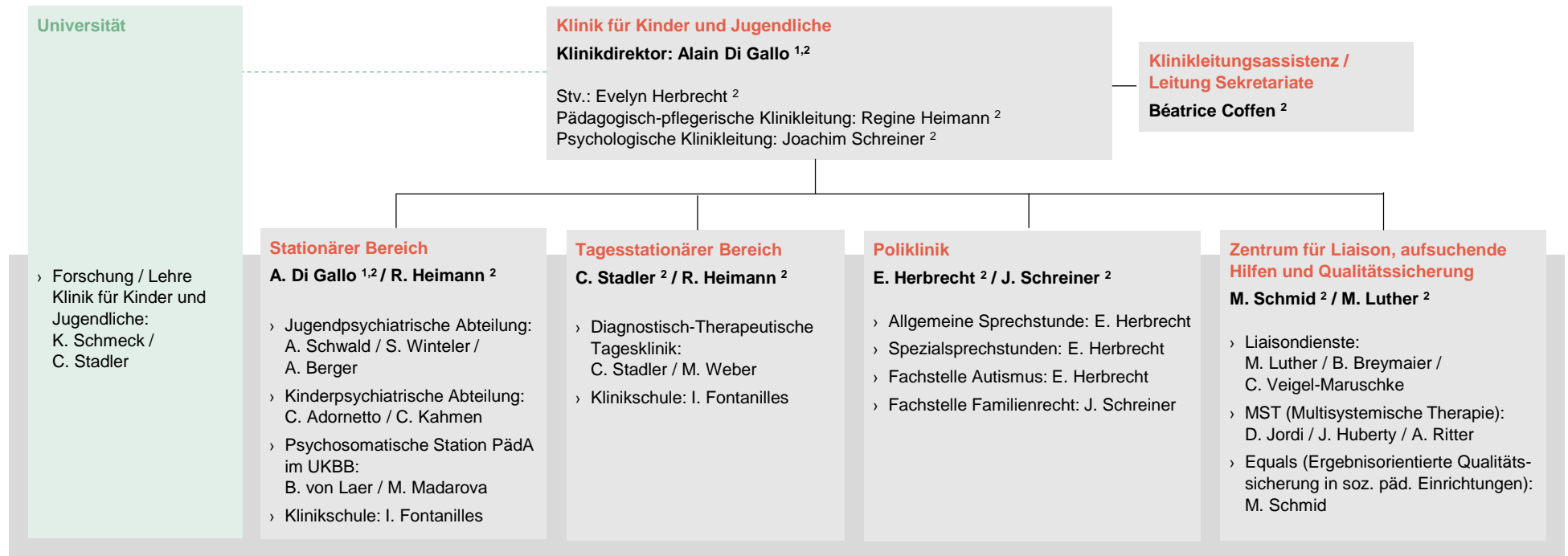
* Mitglied der Klinikleitung

1 Unterstellung bei Marc Graf

2 Personelle- u. Fachführung: Leitung MTD

3 Personelle- u. Fachführung: Leitung Sozialdienst

Klinik für Kinder und Jugendliche



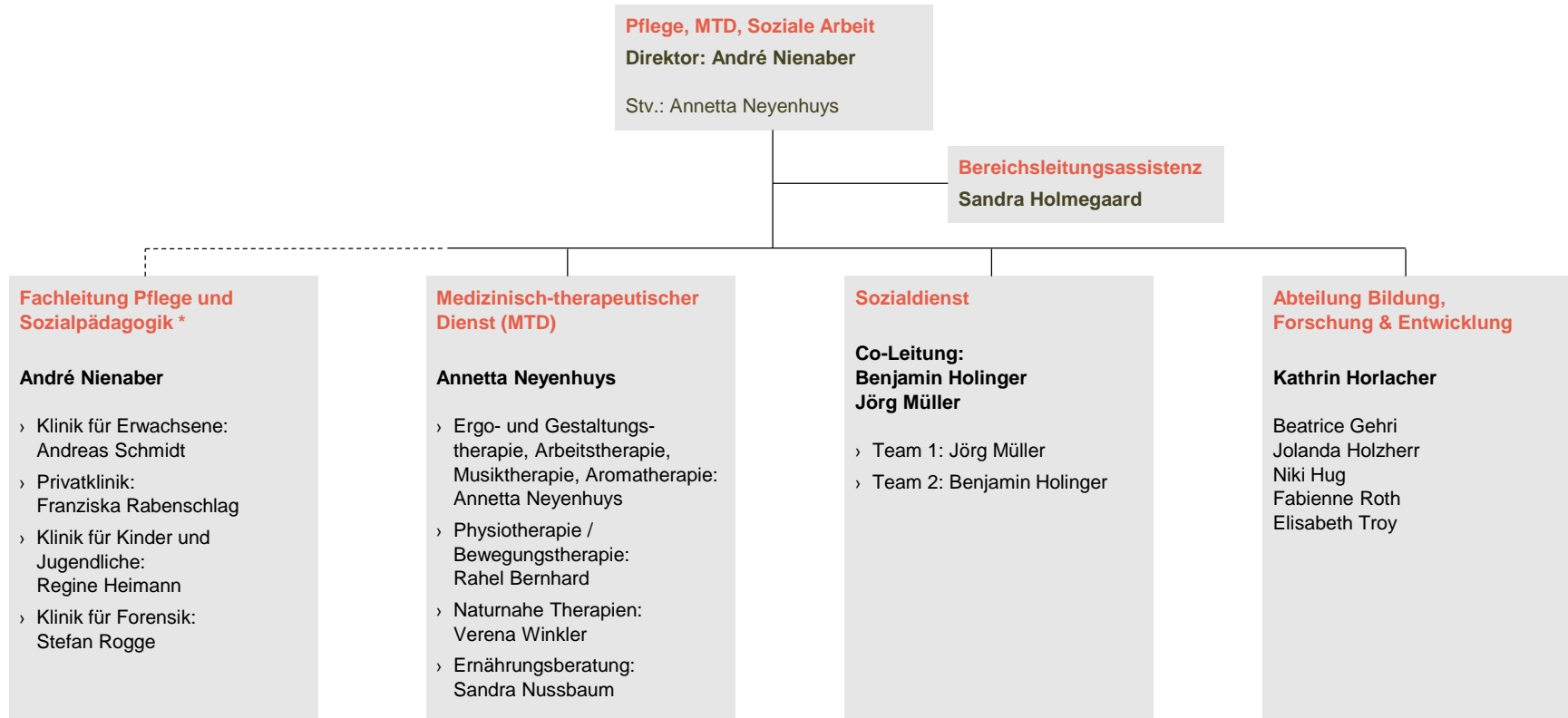
Anmerkungen / Legende:

- 1 Vorsitz Klinikleitung
- 2 Mitglied Klinikleitung

Privatlinik



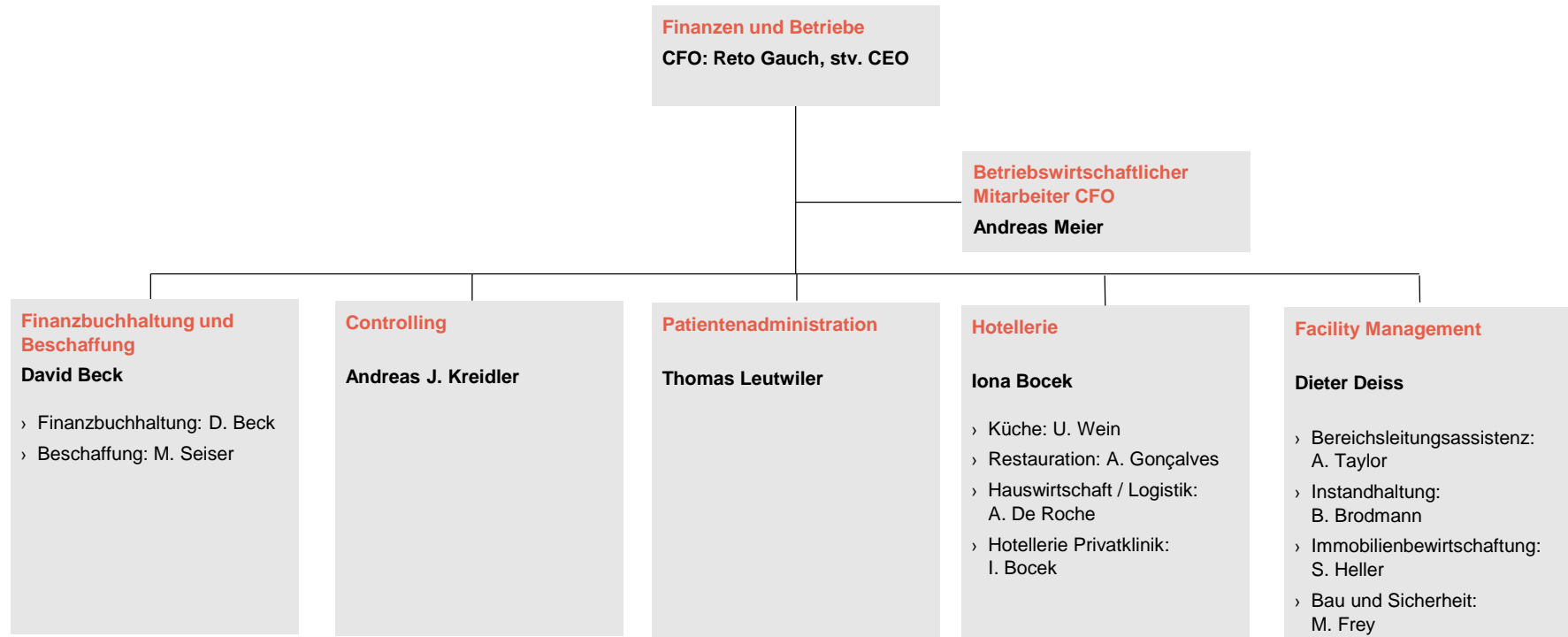
Pflege, MTD, Soziale Arbeit



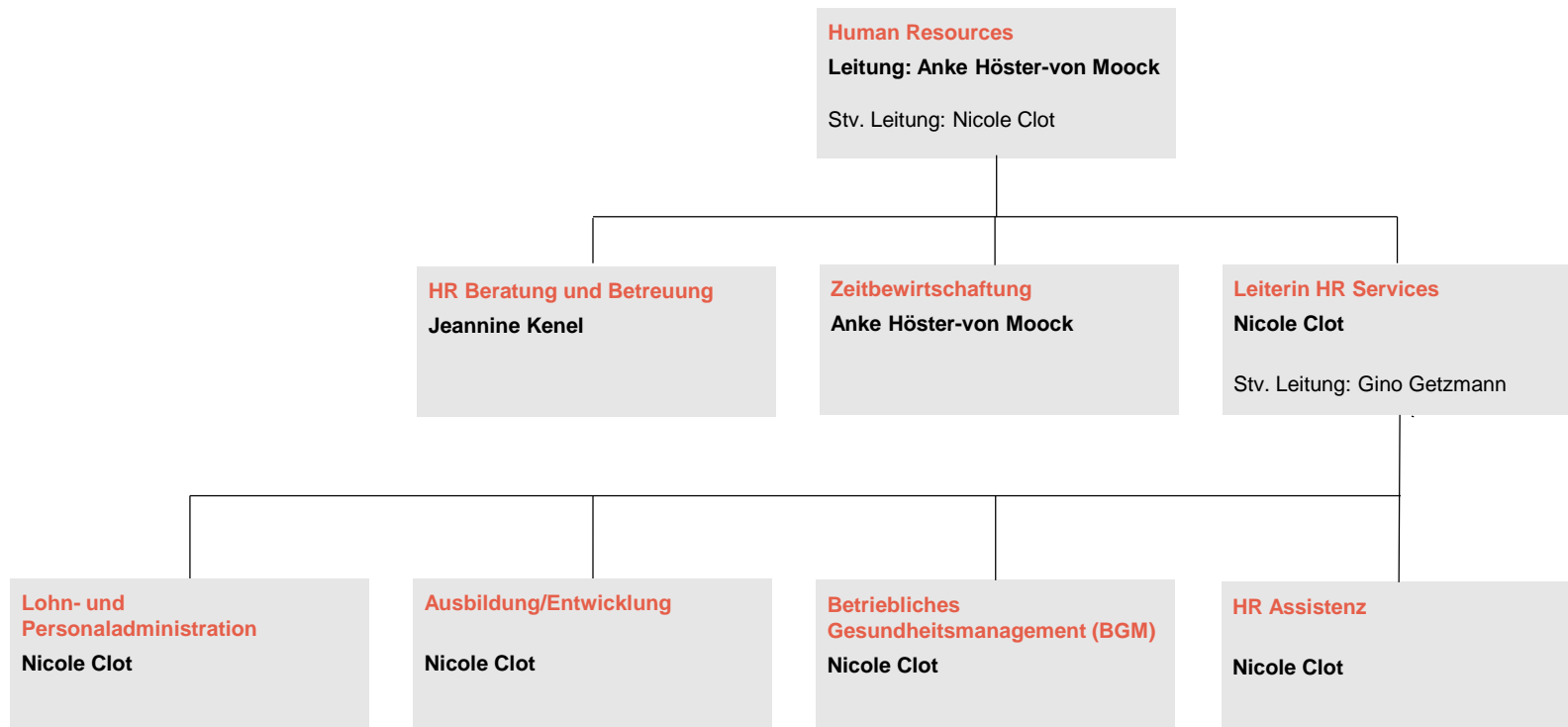
Anmerkungen / Legende:

* Fachliche Führung

Finanzen und Betriebe



Human Resources



Informatik

