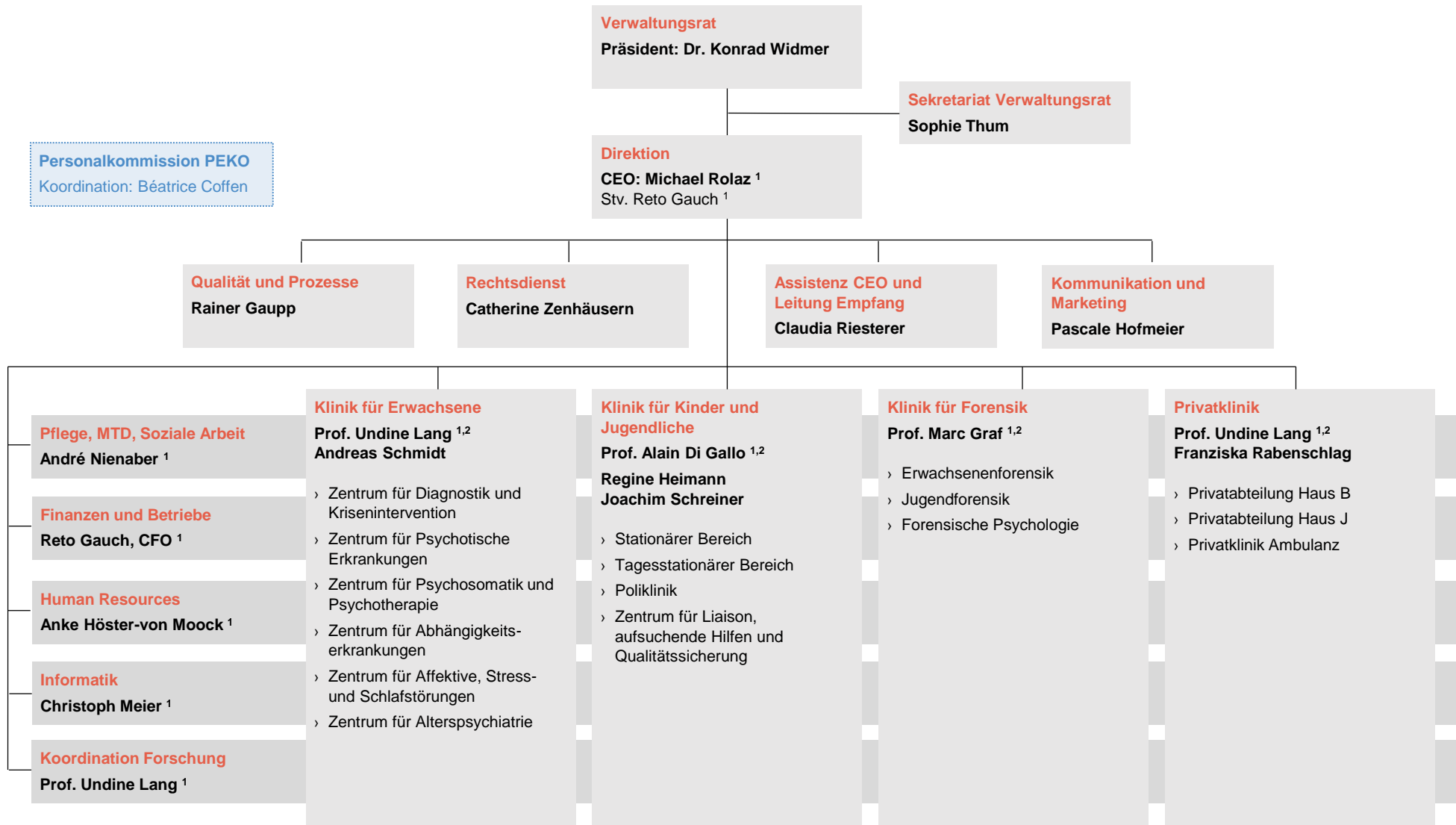


# Universitäre Psychiatrische Kliniken Basel Organigramm

Stand: November 2023

# Übersicht



## Anmerkungen / Legende:

1 Mitglied der Geschäftsleitung (GL)

2 Vorsitz Klinikleitung

# Klinik für Erwachsene

**Klinik für Erwachsene**  
**Undine Lang, Klinikdirektorin**  
 Andreas Schmidt, Klinikleiter Pflege

**Internistischer Dienst, EKG, EEG <sup>3</sup>**

Leitung: Lucas Dratz / V. Djurdjevic

**Home Treatment <sup>4</sup>** (Projekt bis 31.12.2024)

Leitung: Jörg Eysell / Christine Althaus

**Codierung und Management  
 Klinikinformationssystem**

Ärztlicher Leiter: Carl Roth

**Klinikleitungsassistentz**

Nicole Wyss

**Philipp Sterzer  
 Chefarzt**

Franziska Rabenschlag  
 Zentrumsleiterin Pflege

**Christian Huber  
 Chefarzt, Stv. Klinikdirektor <sup>1</sup>**

Franziska Rabenschlag  
 Zentrumsleiterin Pflege

**Klaus Bader  
 Psychologischer  
 Zentrumsleiter**

Oxana Konrad  
 Zentrumsleiterin Pflege

**Marc Vogel  
 Chefarzt**

Katja Jermann  
 Zentrumsleiterin Pflege

**Annette Brühl  
 Chefarztin, Stv. Klinikdirektorin <sup>2</sup>**

Oxana Konrad  
 Zentrumsleiterin Pflege

**Zentrum für Diagnostik und  
 Krisenintervention (ZDK)**

- › Zentrale Aufnahme:  
 A. Mücke / S. Reinhardt /  
 K. Jawhari
- › Krisenintervention  
 (KIS stationär):  
 F. Gonet / Ch. Thimm
- › Konsiliardienst (KD):  
 T. Vetter

**Gesundheitszentrum  
 Kornhausgasse (KHG)**

- › Akutambulanz:  
 M. Schneider
- › Psychodiagnostik und  
 Begutachtungen:  
 E. Nyberg
- › ADHS-Sprechstunde:  
 M. Schneider / E. Nyberg
- › Transkulturelle Ambulanz:  
 R. Vauth
- › Frühinterventionsambulanz  
 BEATS:  
 M. Schneider / C. Meier

**Zentrum für Psychotische  
 Erkrankungen (ZPE)**

- › Frühinterventions-  
 bereich (C):  
 F. Dechent / J. Möller /  
 L. Kilchmann
- › Psychoseabteilung (S1):  
 E. Kowalinski / J. Möller /  
 S. Lüscher
- › Psychose und  
 Krisenintervention (S4):  
 K. Walther / J. Möller /  
 H. Akgül

**Gesundheitszentrum  
 Kornhausgasse (KHG)**

- › Psychoseambulanz:  
 J. Marian / F. Heitzler

**Zentrum für Psychosomatik  
 und Psychotherapie (ZPP)**

- › ZPP Ambulanz:  
 C. Gramespacher
- › Psychotherap.  
 Tagesklinik (PTK):  
 A. Hertweck / N. Jenö
- › Psychotherapie-  
 Abteilung (PTA):  
 M. Sinner / A. Wassmer
- › Verhaltenstherapie  
 Ambulanz (VTA):  
 K. Bader
- › Verhaltenstherapie  
 stationär (VTS):  
 K. Pinhard / J. Behr /  
 J. Sexauer

**Zentrum für  
 Abhängigkeitserkrankungen (ZAE)**

- › Entzug Schwerp. Alkohol /  
 Medikam. (U3):  
 M. Proescholdt / M. Keusch
- › Akutbeh. alle Substanzen (U2):  
 L. Luchner / A. Scheidegger
- › Entwöhnung Abhängigkeiten (U1):  
 M. Proescholdt / R. Giesel
- › Verhaltenssüchte stationär (VSS):  
 M. Meyer / E. Meier
- › Verhaltenssüchte ambulanz (VSA):  
 R. Poespodihardjo
- › **Suchtambulatorium (SAM)**  
 (vormals ADS/AfS/Janus)  
 H. Strasser / K. Dürsteler /  
 D. Scheidegger

**Zentrum für Affektive,  
 Stress- und  
 Schlafstörungen (ZASS)**

- › Affektive Störungen (P2):  
 A. Guhn / C. Putrino
- › Affektive Störungen (S2):  
 C. Walter /  
 Ch. Kleindienst
- › Schlafmedizin ambulanz:  
 H. Slawik / V. Djurdjevic
- › Ambulanz für Affektive  
 Störungen und EKT:  
 J. Sarlon

**Zentrum für  
 Alterspsychiatrie (ZAP)**

- Ch. Linnemann  
 Leitender Arzt**
- › Depression und Sucht-  
 erkrankungen im Alter  
 (P1):  
 Ch. Linnemann /  
 T. Melcher / A. Elmiger
  - › Abteilung Psychose  
 im Alter (APA):  
 R. Vettermann /  
 T. Binggeli
  - › Ambulanz für ältere  
 Menschen mit  
 seelischen Störungen:  
 Ch. Linnemann

**Anmerkungen / Legende:**

1 Finanzen & Qualität

2 Angebote & Digitalisierung

3 Personelle- und Fachführung: A. Brühl

4 Projektleitung C. Huber / A. Schmidt

# Klinik für Forensik

## Klinikdirektion

**Klinikdirektor: Marc Graf \***  
 Chefarzt / Stv. Klinikdirektor: Henning Hachtel \*

## Klinikleitungsassistentz

**Susanne Gasser \*<sup>1</sup>**  
 Stv. Klinikleitungsassistentz: Melitta-Viorica Hardt

## Forschung

**Marc Graf \***  
 Jérôme Endrass <sup>1</sup>  
 Astrid Rossegger <sup>1</sup>

## Administration

**Leitung Administration**  
**Susanne Gasser \***  
 Stv. M.-V. Hardt

- › Bereichsleitungs-Assistenten
- › Mitarbeitende Sekretariate

## Pflege

**Klinikleitung Pflege**  
**Stefan Rogge \***  
 BL-Assistentz: M.-V. Hardt

- › Pflegeexperte
- › Ergotherapie <sup>2</sup>

## Qualität und Sicherheit

**Leitung**  
**Claudia Fuchs-Meyer \***

- › Qualität und Sicherheit
- › Empfang Gebäude R

## Erwachsenenforensik

**Ärztl. Bereichsleitung stationär /**  
**Stv. Chefarzt: Tobias Vogel \***  
 Stv. N.N.  
 BL-Assistentz: S. Gander

- › Abteilung R2  
 Oberarzt: T. Hahn  
 Co-Pflegeleitung:  
 K. Böcherer / S. Glaser
- › Abteilung R4  
 Oberarzt: B. Arnold  
 Pflegeleitung: Ch. Stricker
- › Gutachten
- › Sozialdienst <sup>3</sup>

**Ärztl. Bereichsleitung ambulant:**  
**Tanya Kochuparackal \***  
 Stv. N.N.  
 BL-Assistentz: S. Gander

- › Forensische Ambulanz (FAM)  
 Leitender Oberarzt: A. Teml  
 Pflegeleitung: K. Doepgen
- › Gefängnispsychiatrie  
 Oberärztin: K. Wolf

## Jugendforensik

**Ärztl. Bereichsleitung stationär:**  
**Madleina Manetsch \***  
 Stv. T. Vasileiadis  
 BL-Assistentz: M. Wolf

- › Abteilung R3  
 Oberarzt: T. Vasileiadis  
 Pädag.-pflegerische Leitung:  
 C. Huguenin
- › Erlenhof  
 T. Vasileiadis / M. Manetsch

**Ärztl. Bereichsleitung ambulant:**  
**Madleina Manetsch \***  
 Stv. T. Vasileiadis  
 BL-Assistentz: M. Wolf

- › Gutachten
- › Jugendforensische Ambulanz (JAM)  
 Oberarzt: M. Birkhölzer  
 Pflegeleitung: K. Doepgen
- › AH Basel  
 M. Birkhölzer / M. Manetsch
- › Sozialdienst <sup>3</sup>

## Forensische Psychologie

**Bereichsleitung: Karin Schilling \***  
 Stv. N.N.  
 BL-Assistentz: N. Lang Esche

- › Aussagepsychologie
- › Psychologisches Assessment /  
 Neuropsychologie
- › Klinische Psychologie und  
 Psychotherapie

### Legende:

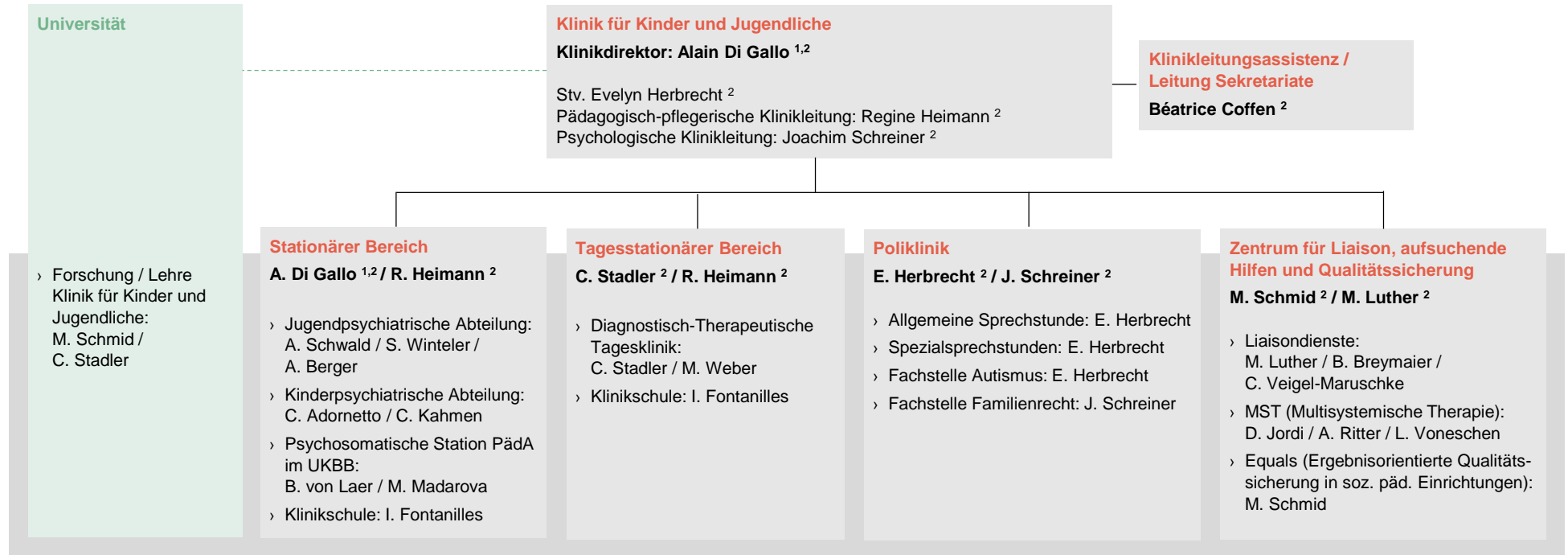
\* Mitglied der Klinikleitung

<sup>1</sup> Unterstellung bei Marc Graf

<sup>2</sup> Personelle- u. Fachführung: Leitung MTD

<sup>3</sup> Personelle- u. Fachführung: Leitung Sozialdienst

# Klinik für Kinder und Jugendliche

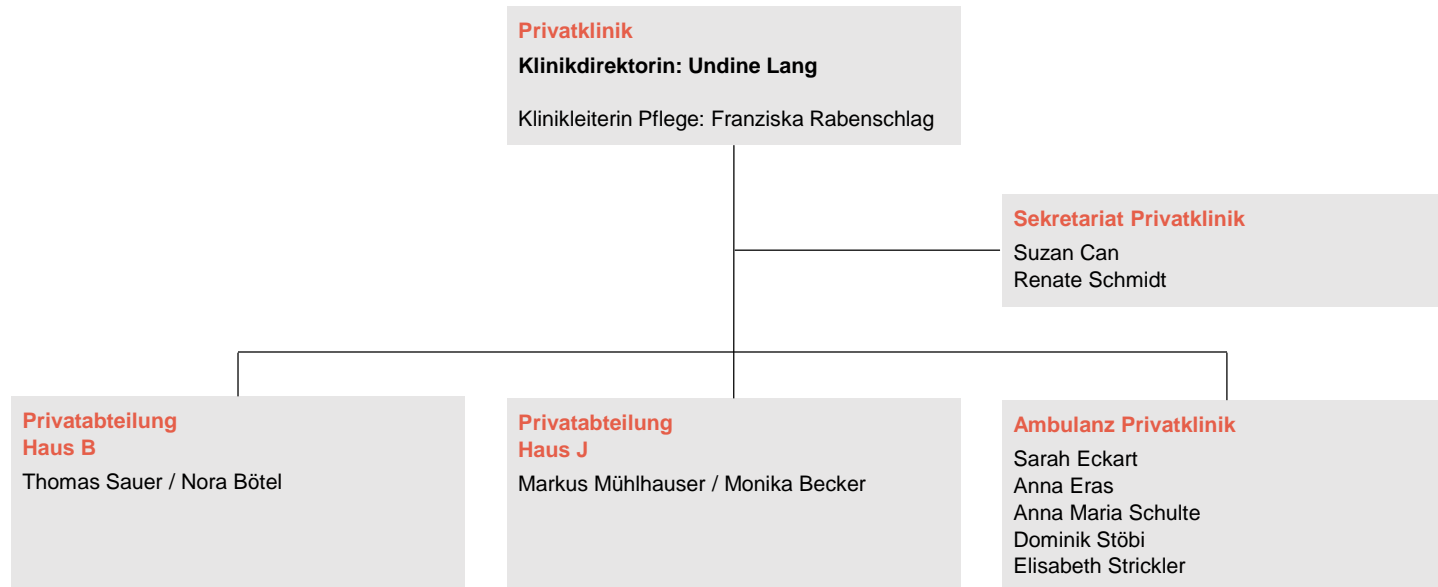


## Anmerkungen / Legende:

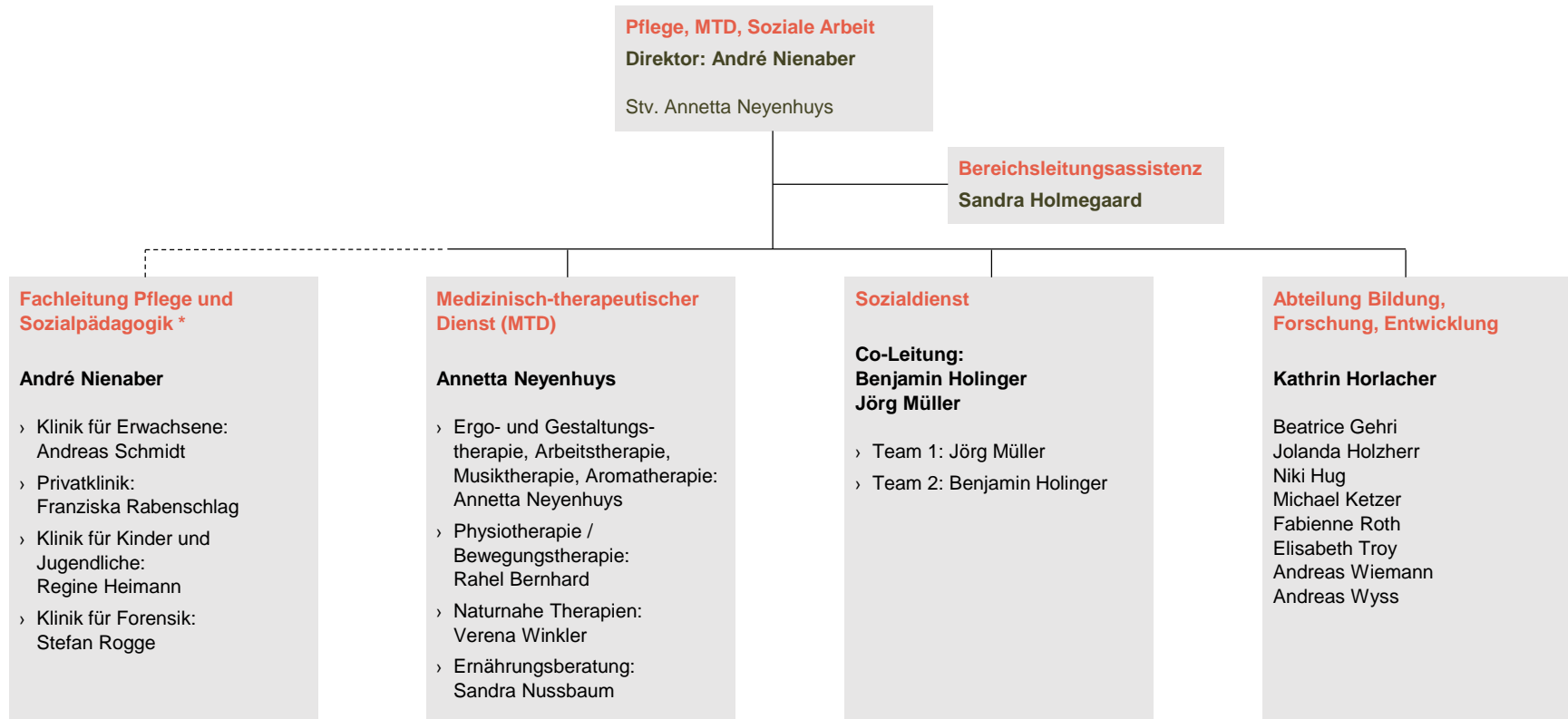
1 Vorsitz Klinikleitung

2 Mitglied Klinikleitung

# Privatlinik



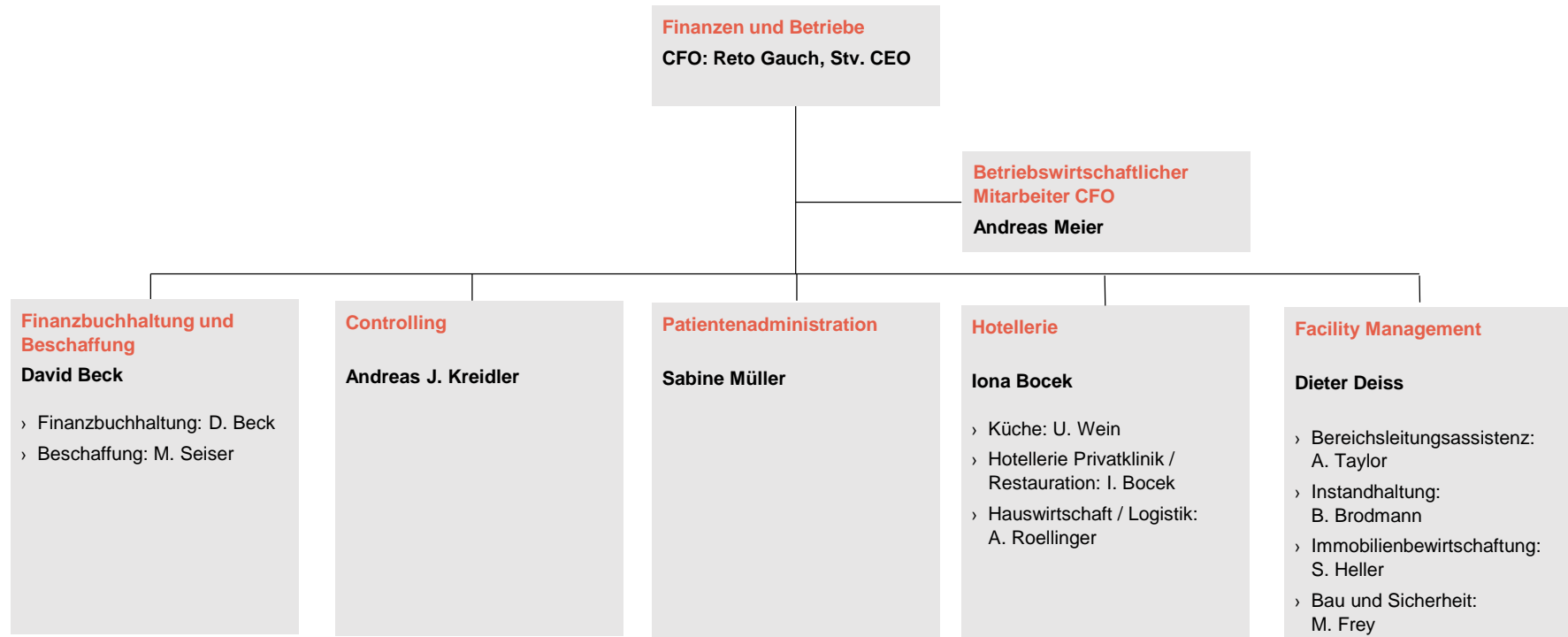
# Pflege, MTD, Soziale Arbeit



## Anmerkungen / Legende:

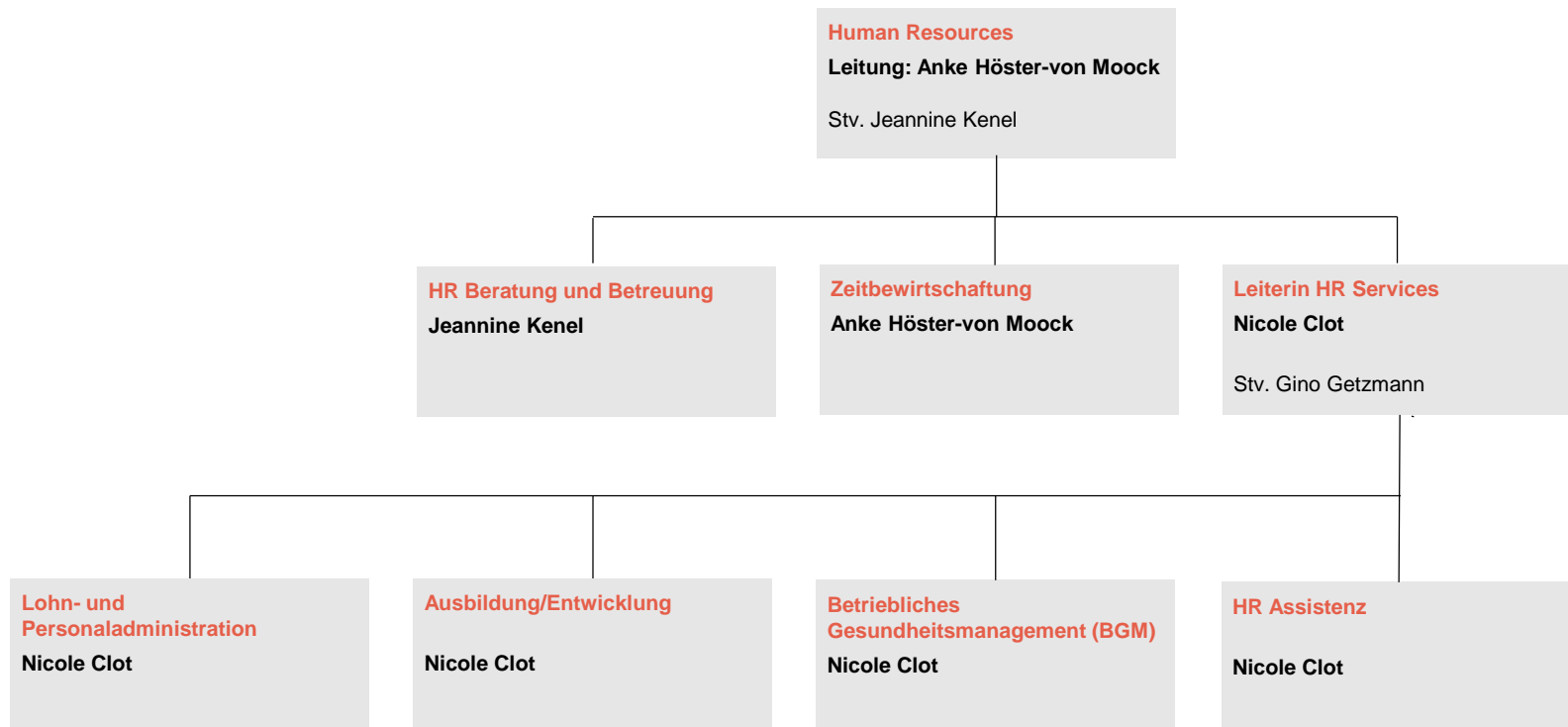
\* Fachliche Führung

# Finanzen und Betriebe





# Human Resources



# Informatik

