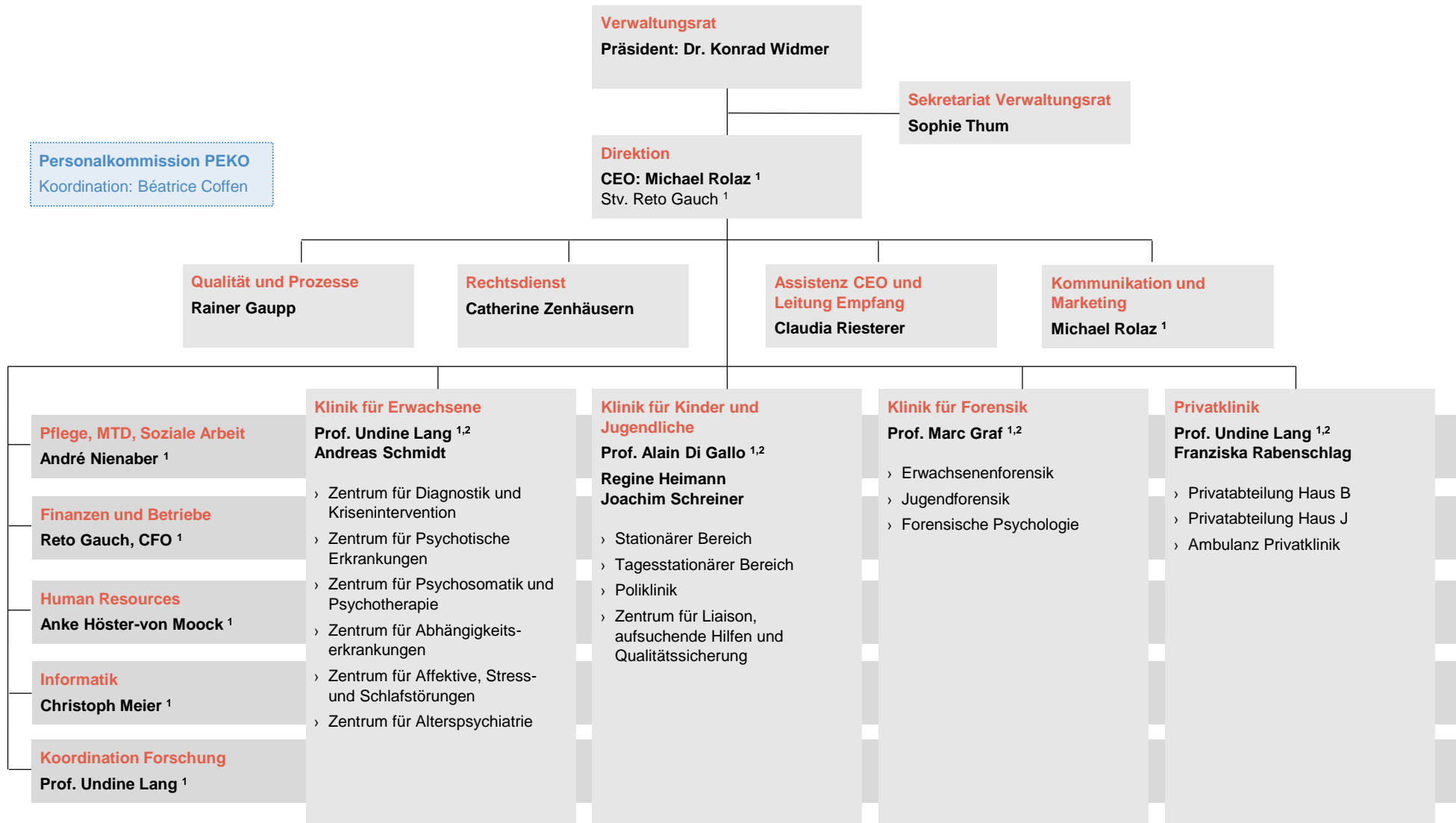


Universitäre Psychiatrische Kliniken Basel Organigramm

Stand: Februar 2024

Übersicht

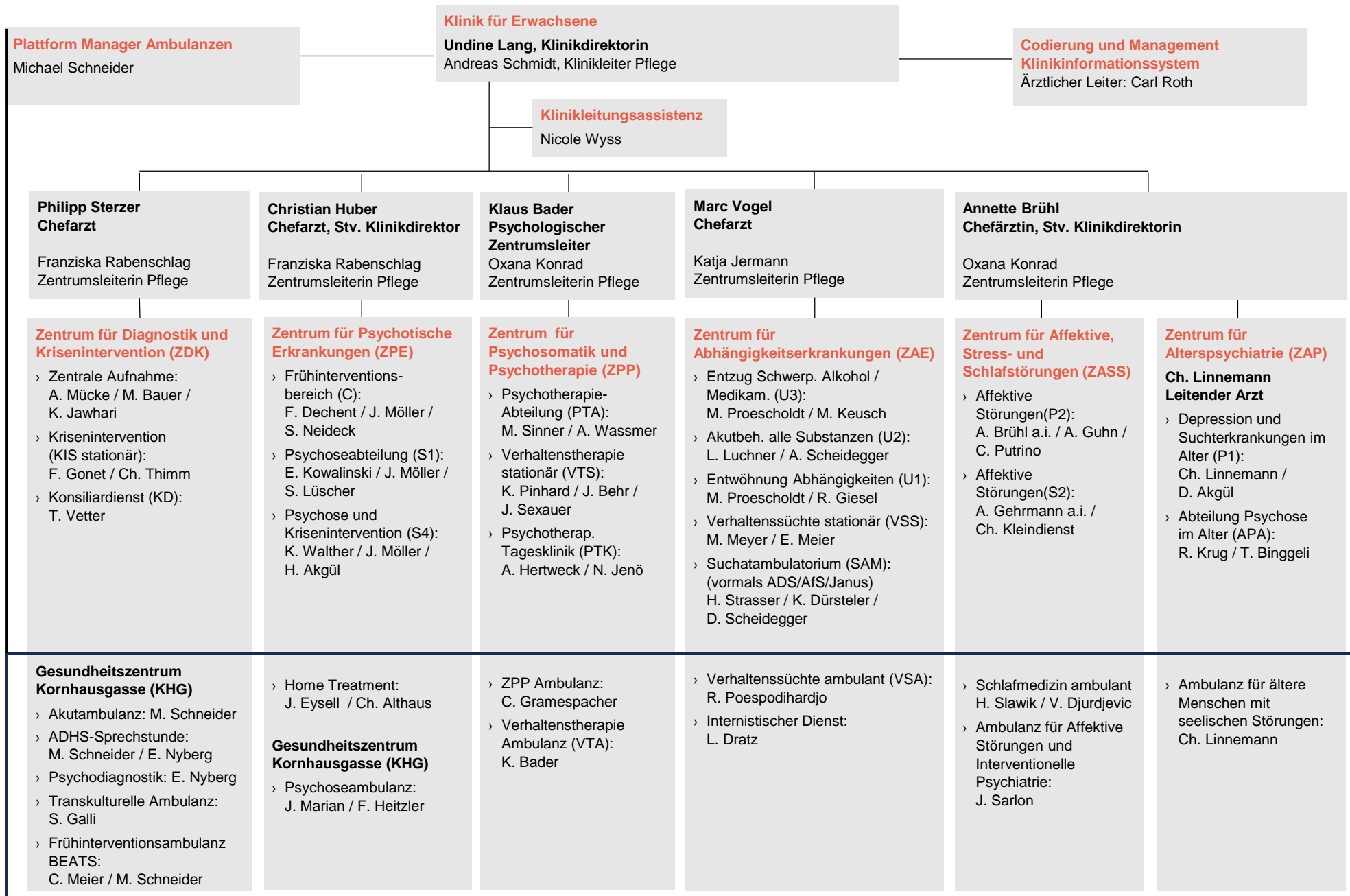


Anmerkungen / Legende:

1 Mitglied der Geschäftsleitung (GL)

2 Vorsitz Klinikleitung

Klinik für Erwachsene



Klinik für Forensik

Klinikdirektion

Klinikdirektor: Marc Graf *
Chefarzt / Stv. Klinikdirektor: Henning Hachtel *

Klinikleitungsassistentz

Susanne Gasser *¹
Stv. Klinikleitungsassistentz: Melitta-Viorica Hardt

Forschung

Marc Graf *
Jérôme Endrass ¹
Astrid Rossegger ¹

Administration

Leitung Administration
Susanne Gasser *
Stv. M.-V. Hardt

- › Bereichsleitungs-Assistenten
- › Mitarbeitende Sekretariate

Pflege

Klinikleitung Pflege
Stefan Rogge *
BL-Assistentz: M.-V. Hardt

- › Pflegeexperte
- › Ergotherapie ²

Qualität und Sicherheit

Leitung
Claudia Fuchs-Meyer *

- › Qualität und Sicherheit
- › Empfang Gebäude R

Erwachsenenforensik

Ärztl. Bereichsleitung stationär /
Stv. Chefarzt: Tobias Vogel *
Stv. T. Kochuparackal *
BL-Assistentz: S. Gander

- › Abteilung R2
Oberarzt: T. Hahn
Pflegeleitung: S. Glaser
- › Abteilung R4
Oberarzt: B. Arnold
Pflegeleitung: Ch. Stricker
- › Gutachten
- › Sozialdienst ³

Ärztl. Bereichsleitung ambulanz:
Tanya Kochuparackal *
Stv. T. Vogel *
BL-Assistentz: S. Gander

- › Forensische Ambulanz (FAM)
Leitender Oberarzt: A. Teml
Pflegeleitung: K. Doepgen
- › Gefängnispsychiatrie
Oberärztinnen: K. Wolf,
S. Todua-Lennigk
- › Liaisondienst
KBM BL: T. Kochuparackal
KBM BS: T. Kochuparackal

Jugendforensik

Ärztl. Bereichsleitung stationär:
Madleina Manetsch *
Stv. T. Vasileiadis
BL-Assistentz: M. Wolf

- › Abteilung R3
Oberarzt: T. Vasileiadis
Pädag.-pflegerische Leitung:
C. Huguenin
- › Erlenhof
T. Vasileiadis / M. Manetsch

Ärztl. Bereichsleitung ambulanz:
Madleina Manetsch *
Stv. T. Vasileiadis
BL-Assistentz: M. Wolf

- › Gutachten
- › Jugendforensische Ambulanz (JAM)
Oberarzt: M. Birkhölzer
Pflegeleitung: K. Doepgen
- › AH Basel
M. Birkhölzer / M. Manetsch
- › Sozialdienst ³

Forensische Psychologie

Bereichsleitung: Karin Schilling *
Stv. Ch. Herren, N. Ottiger
BL-Assistentz: N. Lang Esche

- › Aussagepsychologie
- › Psychologisches Assessment /
Neuropsychologie
- › Klinische Psychologie und
Psychotherapie

Legende:

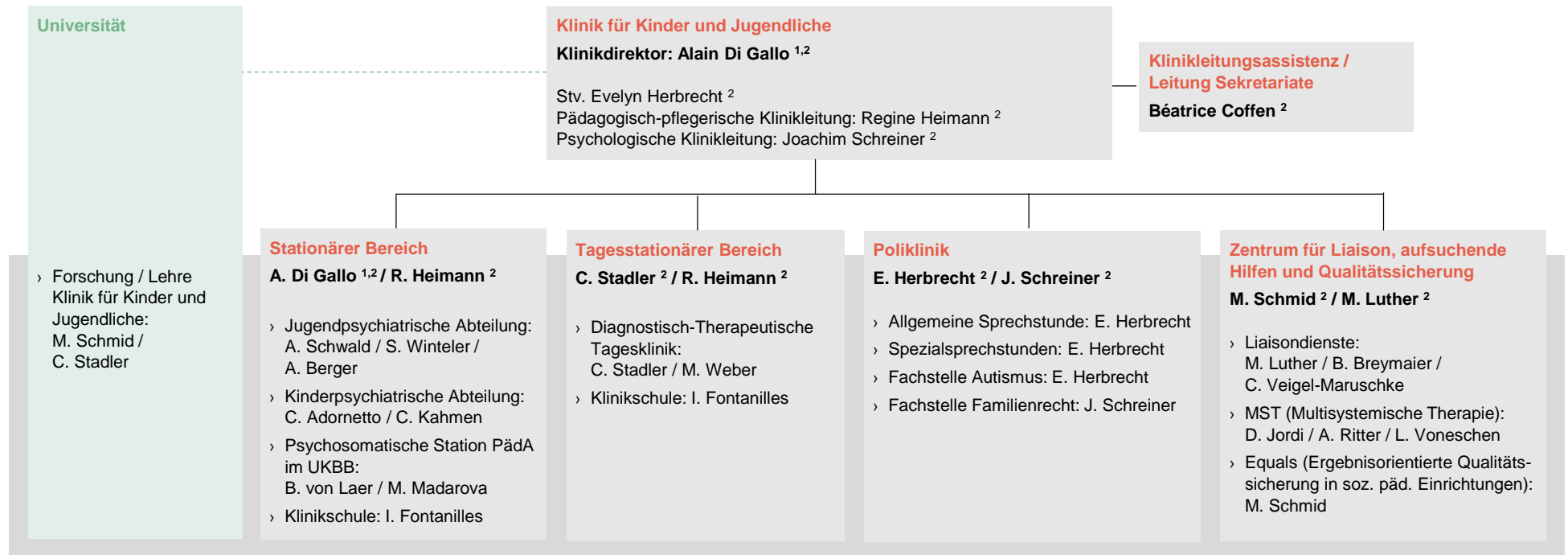
* Mitglied der Klinikleitung

¹ Unterstellung bei Marc Graf

² Personelle- u. Fachführung: Leitung MTD

³ Personelle- u. Fachführung: Leitung Sozialdienst

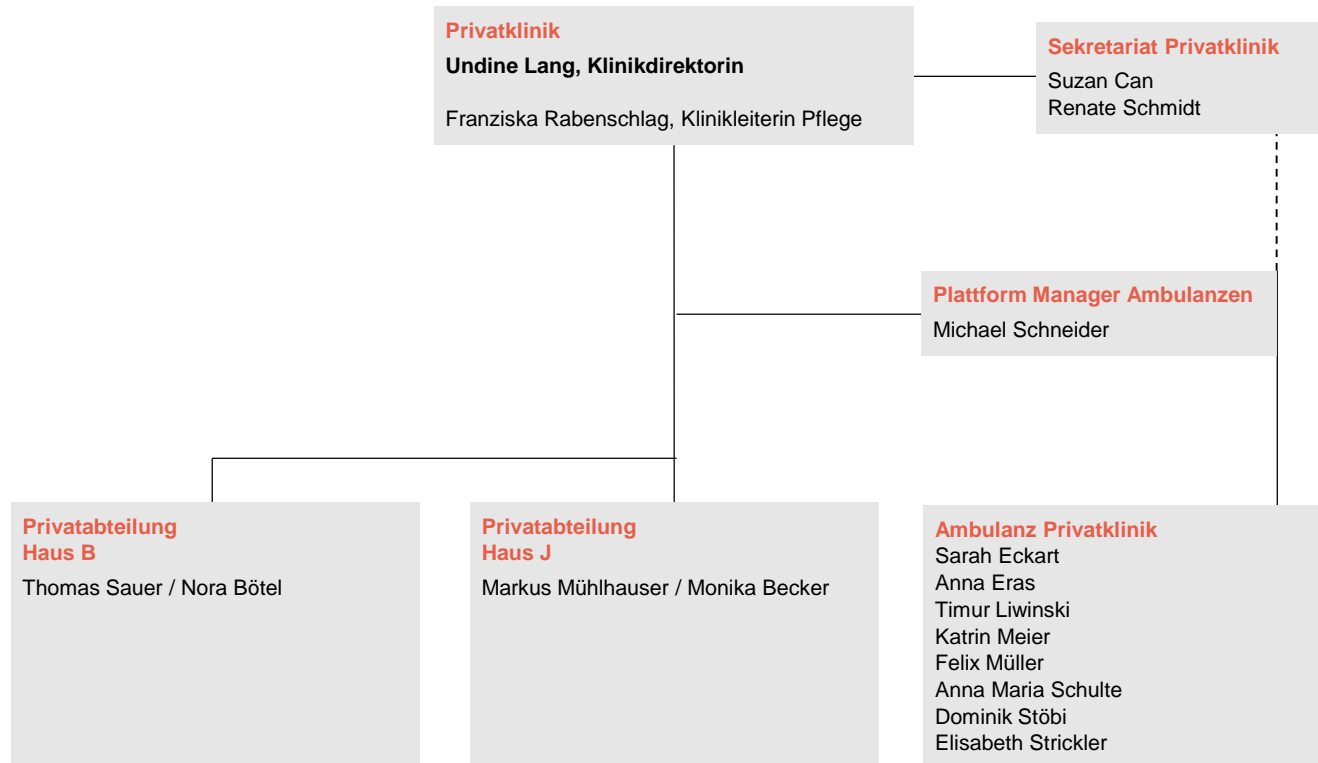
Klinik für Kinder und Jugendliche



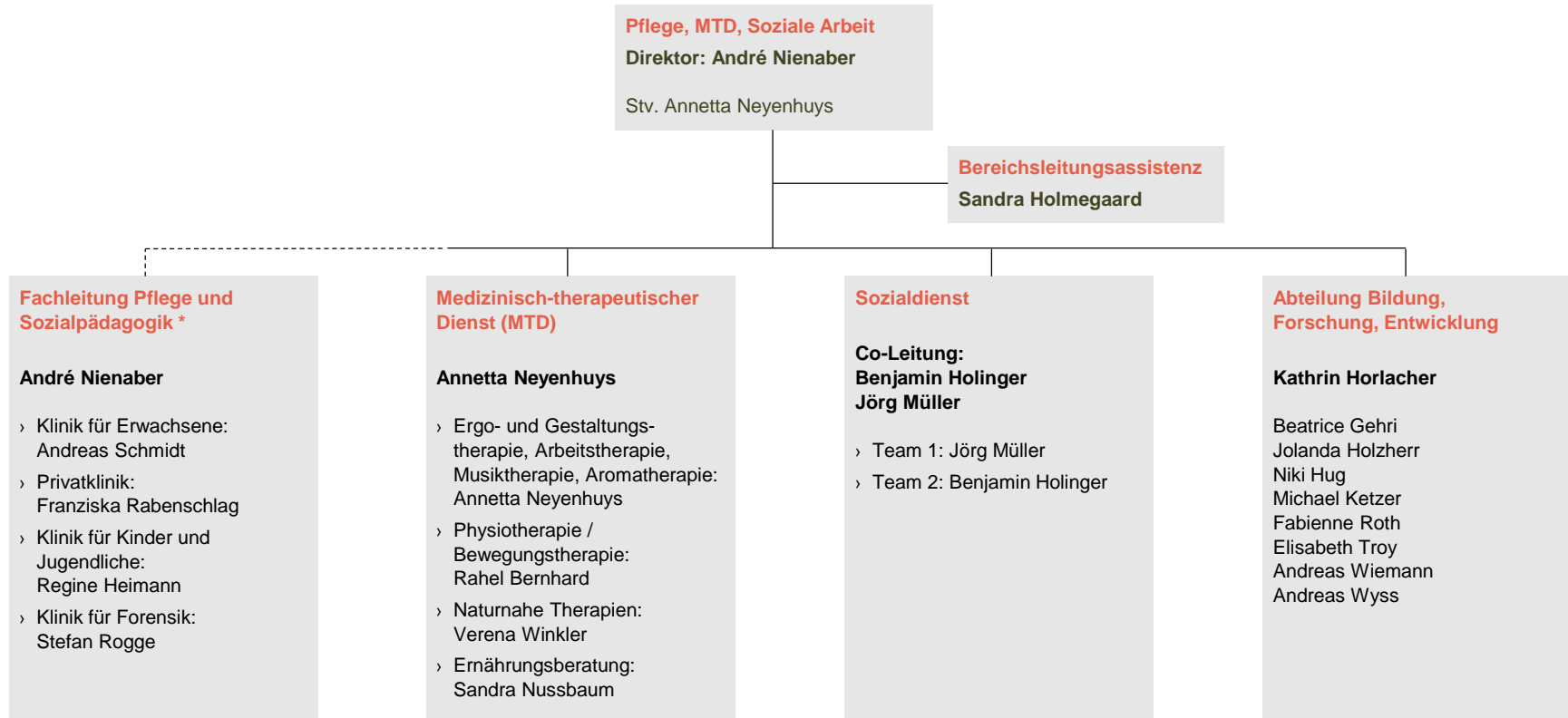
Anmerkungen / Legende:

- 1 Vorsitz Klinikleitung
- 2 Mitglied Klinikleitung

Privatlinik



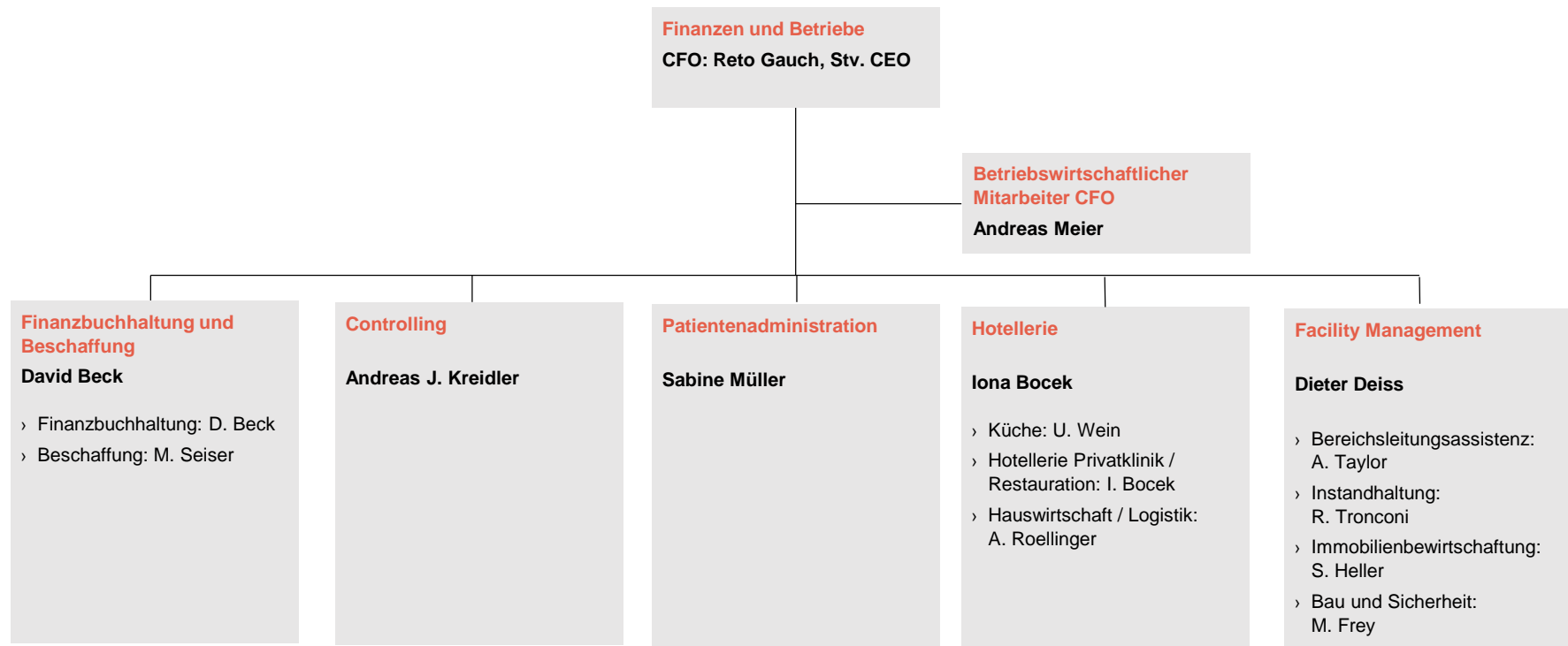
Pflege, MTD, Soziale Arbeit



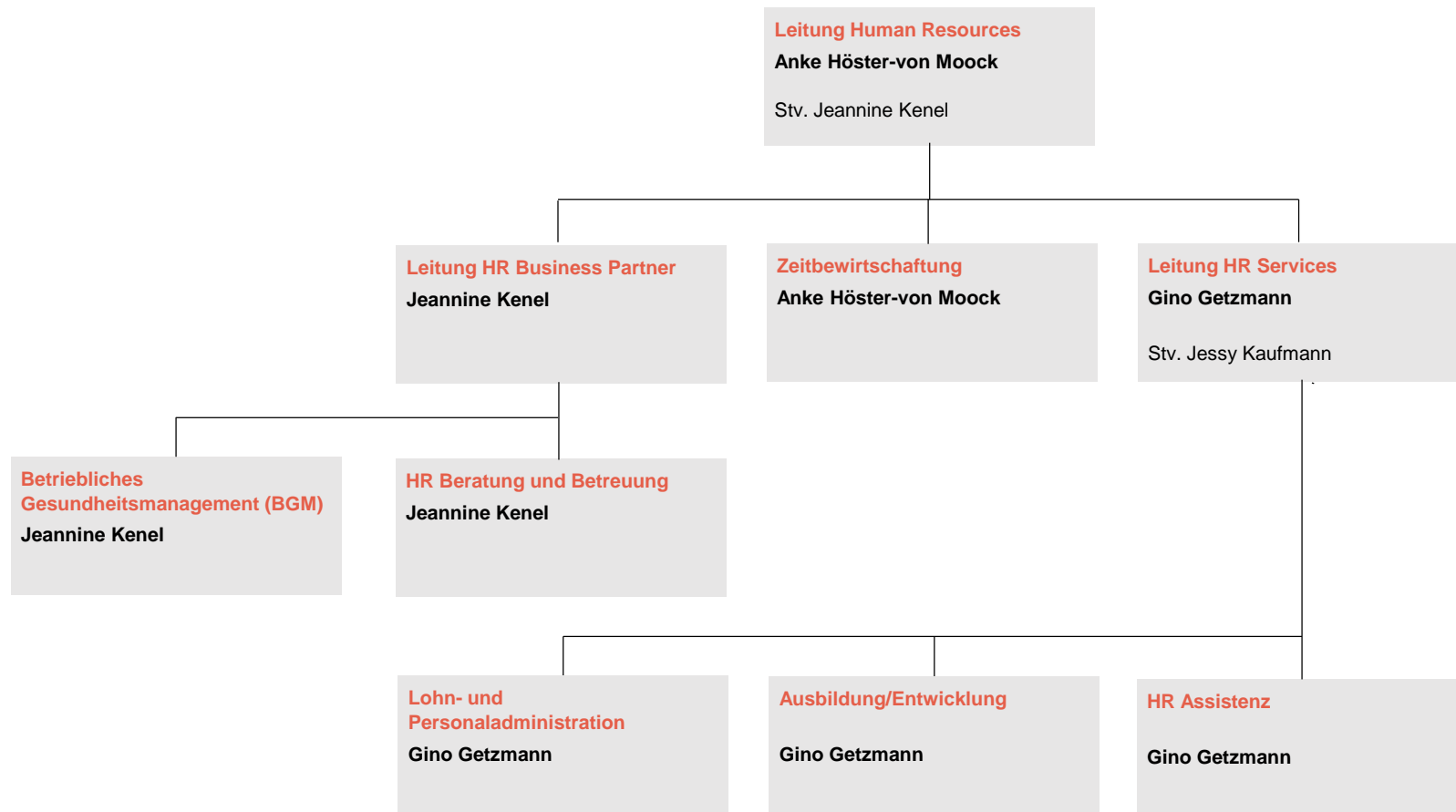
Anmerkungen / Legende:

* Fachliche Führung

Finanzen und Betriebe



Human Resources



Informatik

