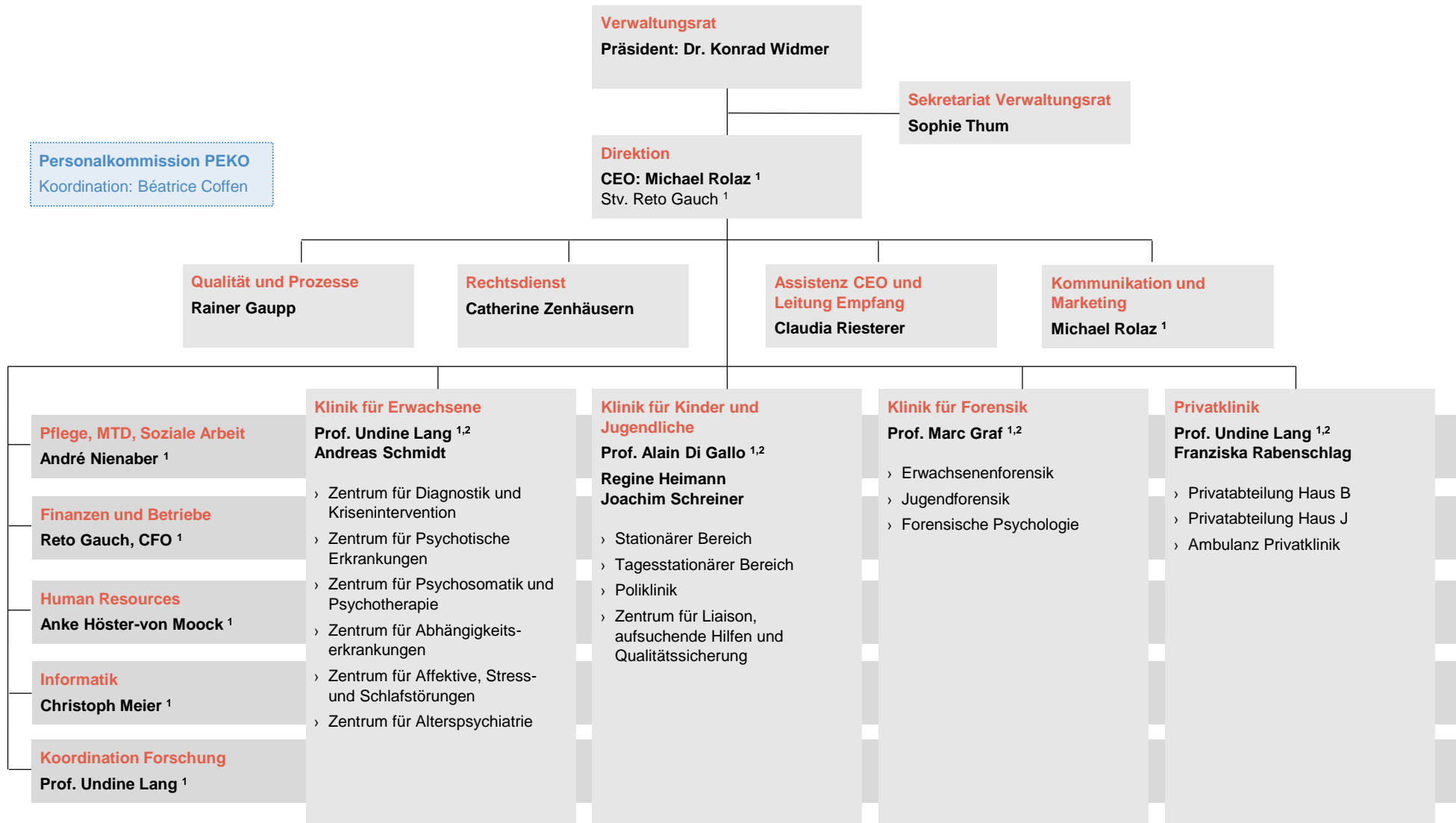


Universitäre Psychiatrische Kliniken Basel Organigramm

Stand: April 2024

Übersicht

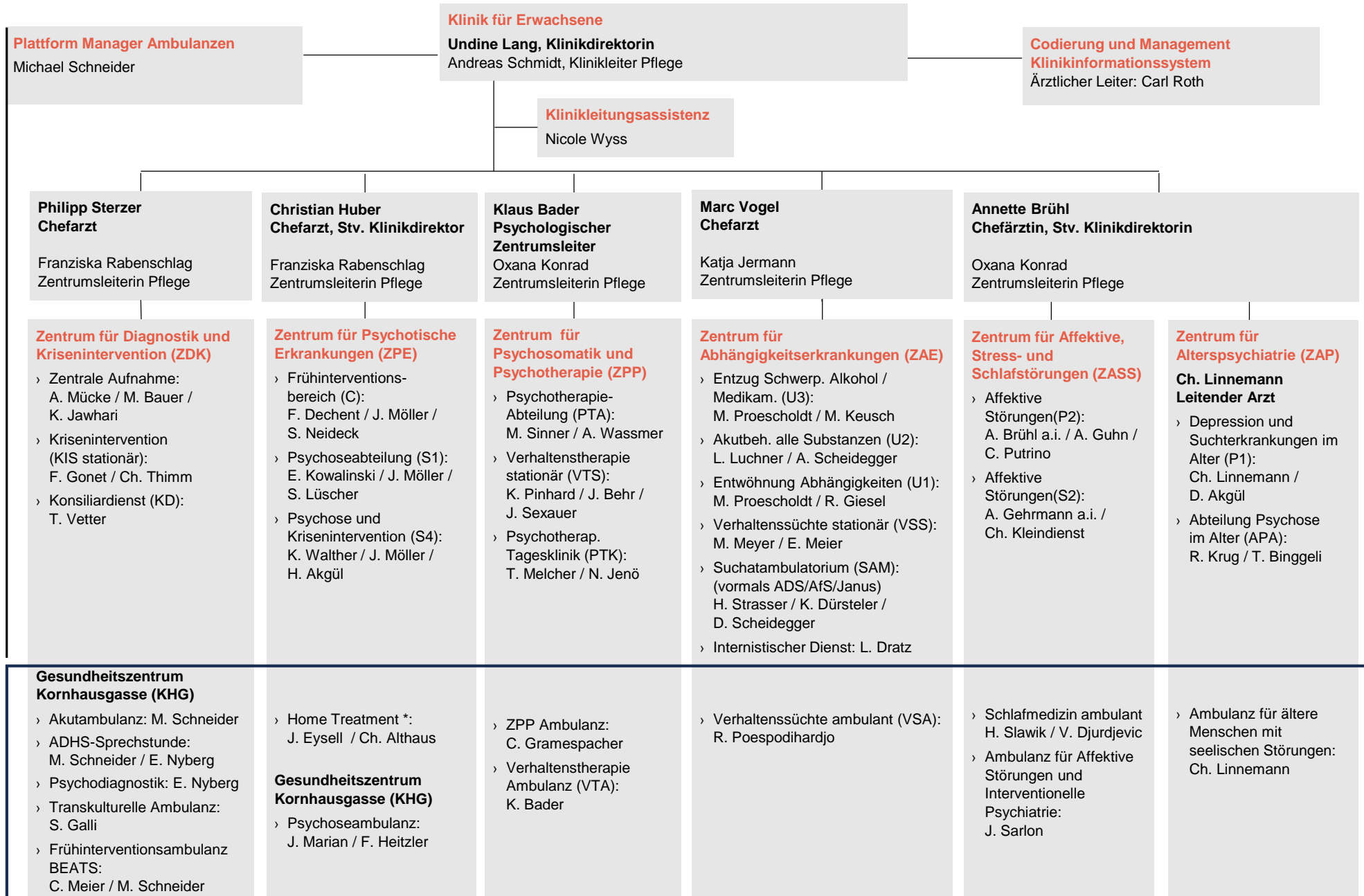


Anmerkungen / Legende:

1 Mitglied der Geschäftsleitung (GL)

2 Vorsitz Klinikleitung

Klinik für Erwachsene



Klinik für Forensik

Klinikdirektion

Klinikdirektor: Marc Graf *
 Chefarzt / Stv. Klinikdirektor: Henning Hachtel *

Klinikleitungsassistentz

Susanne Gasser *¹
 Stv. Klinikleitungsassistentz: Melitta-Viorica Hardt

Forschung

Marc Graf *
 Jérôme Endrass ¹
 Astrid Rossegger ¹

Administration

Leitung Administration
Susanne Gasser *
 Stv. M.-V. Hardt

- › Bereichsleitungs-Assistenten
- › Mitarbeitende Sekretariate

Pflege

Klinikleitung Pflege
Stefan Rogge *
 BL-Assistentz: S. Niessner

- › Pflegeexperte
- › Ergotherapie ²

Qualität und Sicherheit

Leitung
Claudia Fuchs-Meyer *

- › Qualität und Sicherheit
- › Empfang Gebäude R

Erwachsenenforensik

Ärztl. Bereichsleitung stationär /
Stv. Chefarzt: Tobias Vogel *
 Stv. T. Kochuparackal *
 BL-Assistentz: a.i. M.-V. Hardt

- › Abteilung R2
 Oberarzt: T. Hahn
 Pflegeleitung: S. Glaser
- › Abteilung R4
 Oberarzt: B. Arnold
 Pflegeleitung: Ch. Stricker
- › Gutachten
- › Sozialdienst ³

Ärztl. Bereichsleitung ambulanz:
Tanya Kochuparackal *
 Stv. T. Vogel *
 BL-Assistentz: a.i. M.-V. Hardt

- › Forensische Ambulanz (FAM)
 Leitender Oberarzt: A. Teml
 Pflegeleitung: K. Doepgen
- › Gefängnispsychiatrie
 Oberärztinnen: K. Wolf,
 S. Todua-Lennigk
- › Liaisondienst
 KBM BL: T. Kochuparackal
 KBM BS: T. Kochuparackal

Jugendforensik

Ärztl. Bereichsleitung stationär:
Madleina Manetsch *
 Stv. T. Vasileiadis
 BL-Assistentz: M. Wolf

- › Abteilung R3
 Oberarzt: T. Vasileiadis
 Pädag.-pflegerische Leitung:
 C. Huguenin
- › Erlenhof
 T. Vasileiadis / M. Manetsch

Ärztl. Bereichsleitung ambulanz:
Madleina Manetsch *
 Stv. T. Vasileiadis
 BL-Assistentz: M. Wolf

- › Gutachten
- › Jugendforensische Ambulanz (JAM)
 Oberarzt: M. Birkhölzer
 Pflegeleitung: K. Doepgen
- › AH Basel
 M. Birkhölzer / M. Manetsch
- › Sozialdienst ³

Forensische Psychologie

Bereichsleitung: Karin Schilling *
 Stv. Ch. Herren, N. Ottiger
 BL-Assistentz: M.-V. Hardt

- › Aussagepsychologie
- › Psychologisches Assessment /
 Neuropsychologie
- › Klinische Psychologie und
 Psychotherapie

Legende:

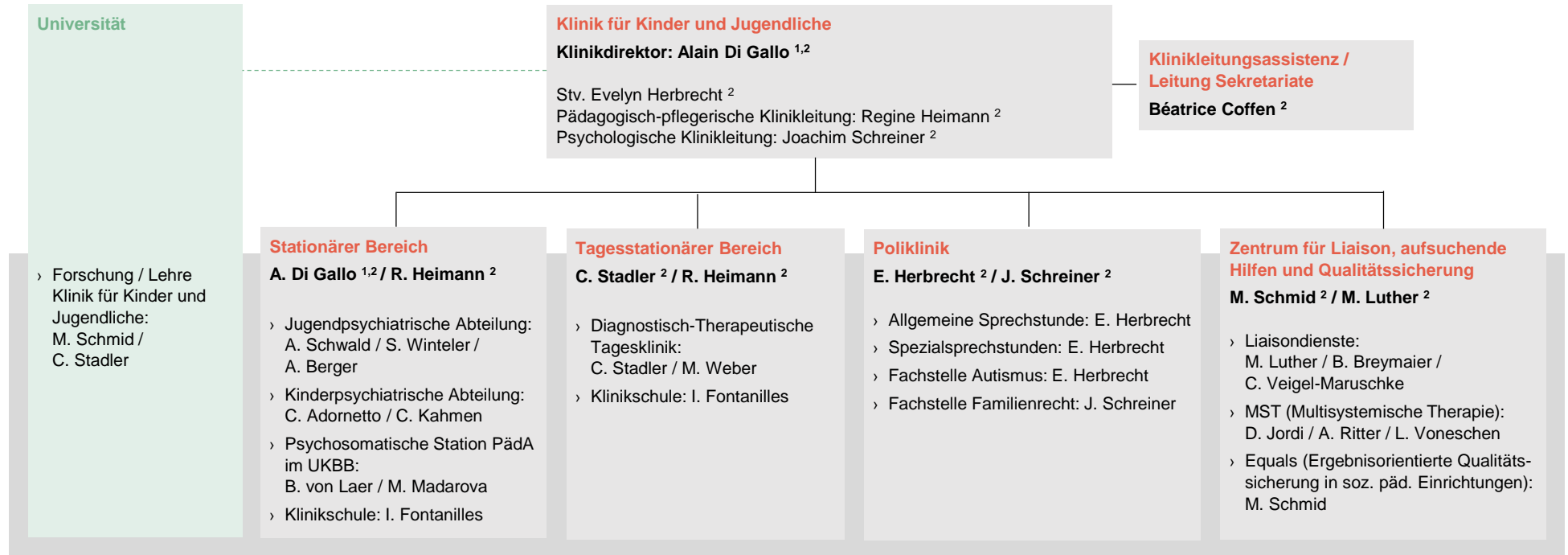
* Mitglied der Klinikleitung

¹ Unterstellung bei Marc Graf

² Personelle- u. Fachführung: Leitung MTD

³ Personelle- u. Fachführung: Leitung Sozialdienst

Klinik für Kinder und Jugendliche

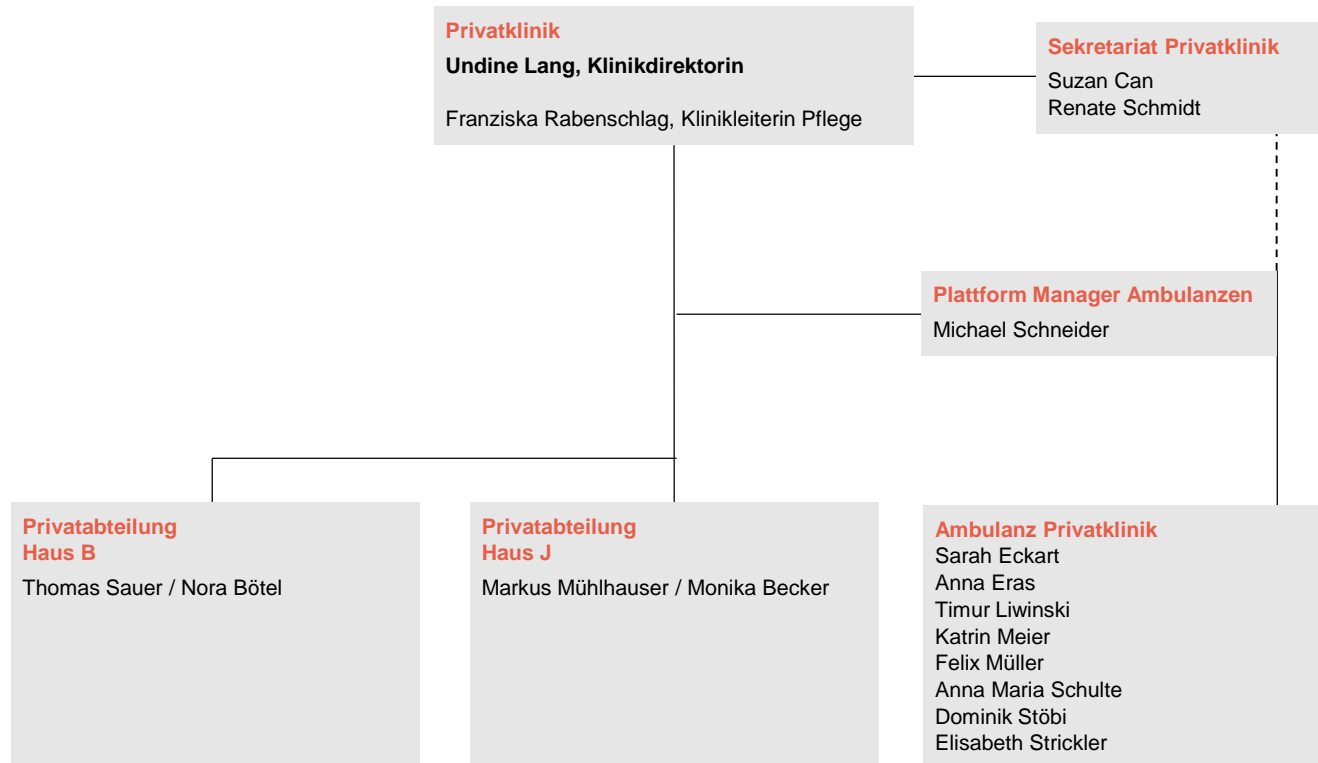


Anmerkungen / Legende:

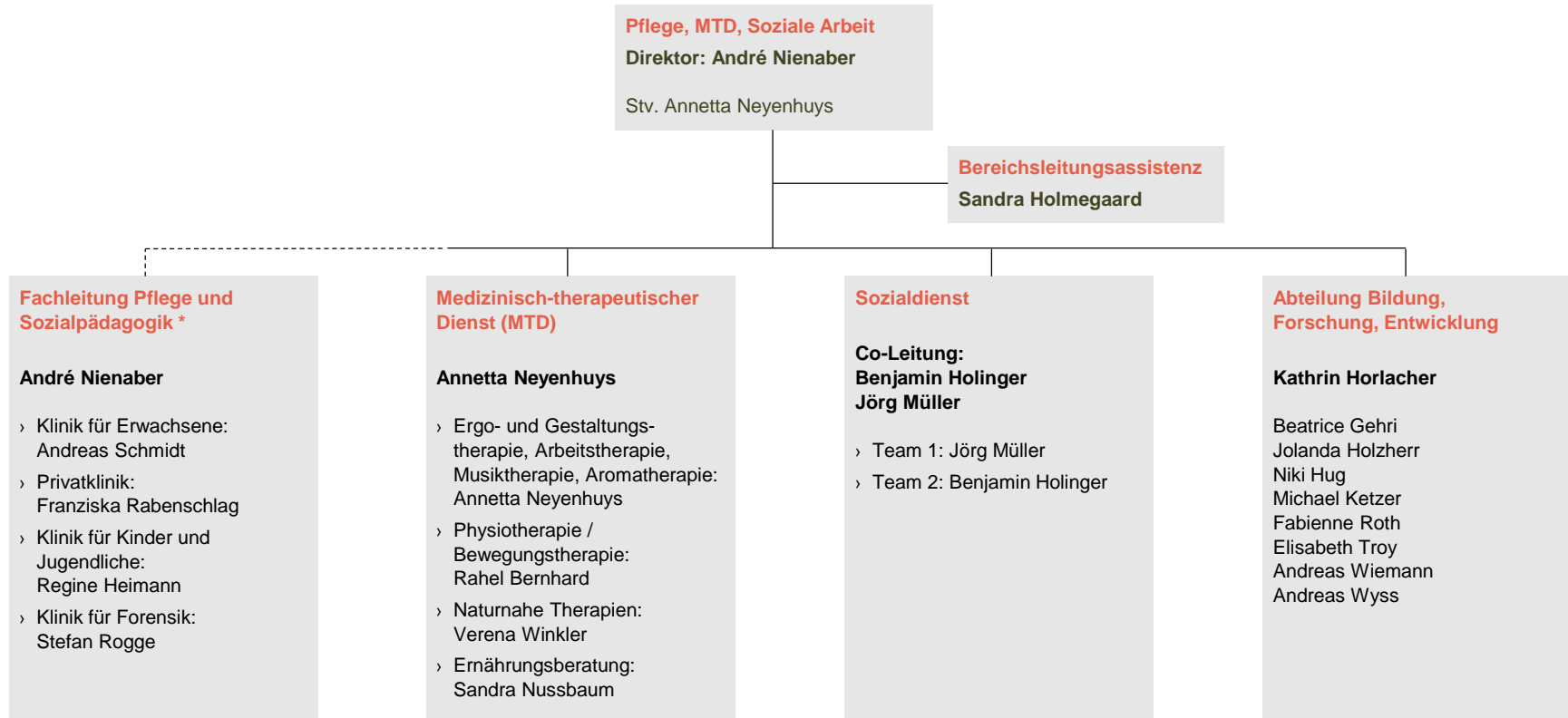
1 Vorsitz Klinikleitung

2 Mitglied Klinikleitung

Privatlinik



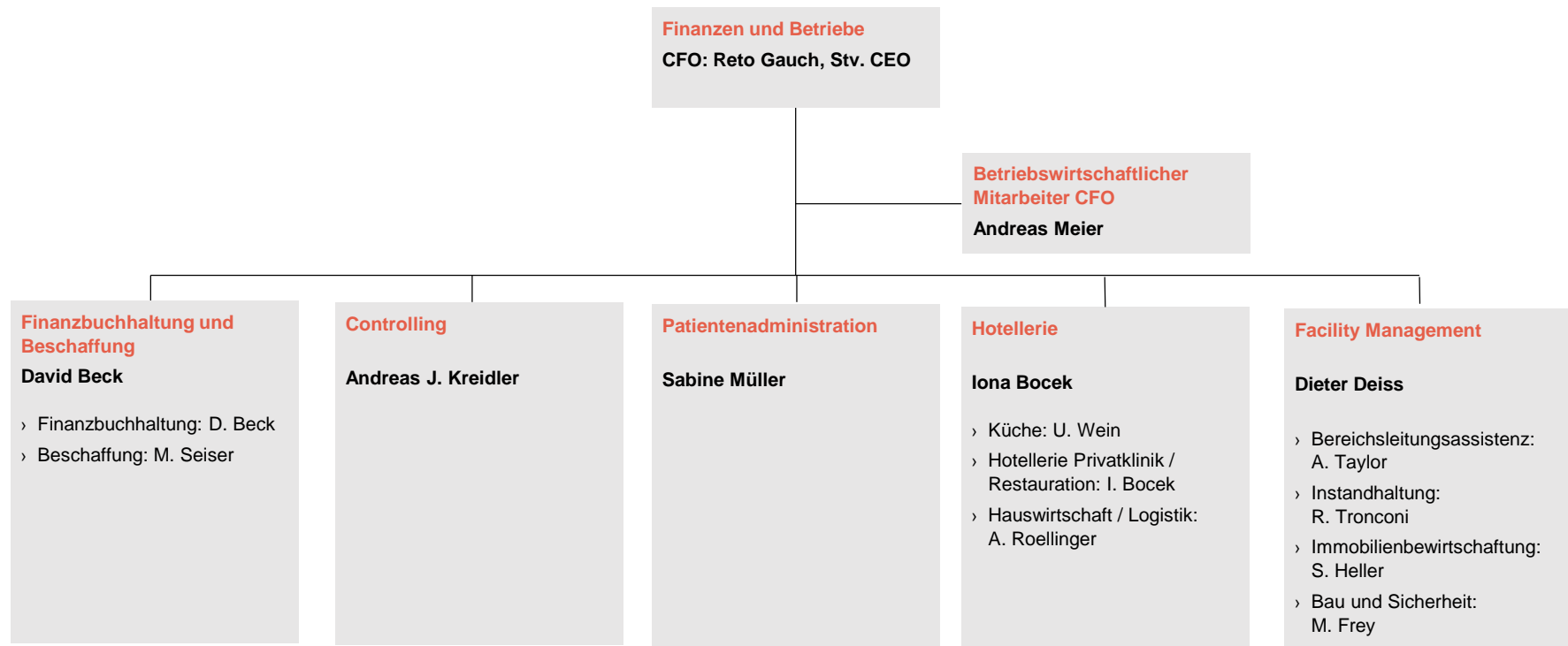
Pflege, MTD, Soziale Arbeit



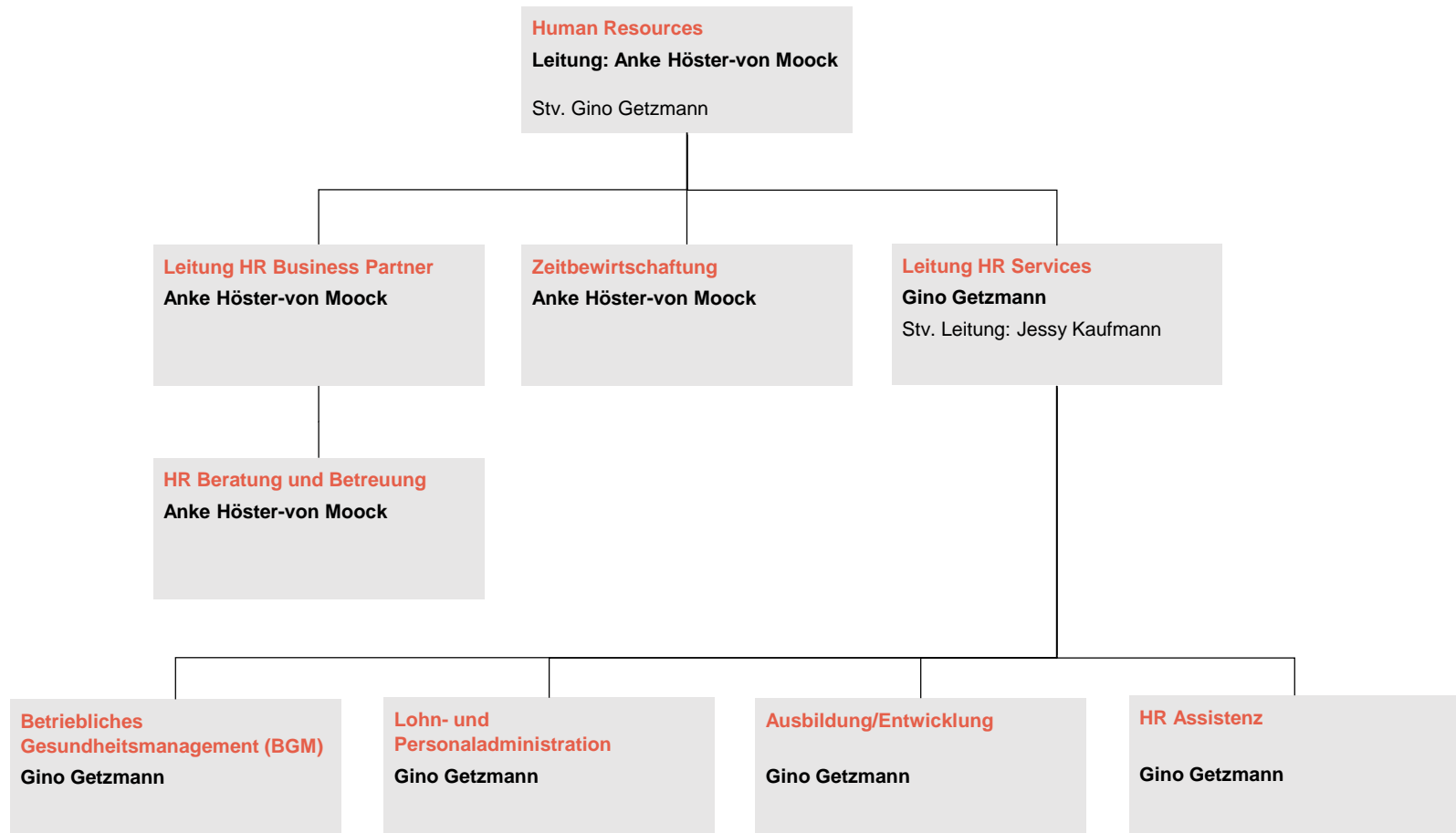
Anmerkungen / Legende:

* Fachliche Führung

Finanzen und Betriebe



Human Resources



Informatik

