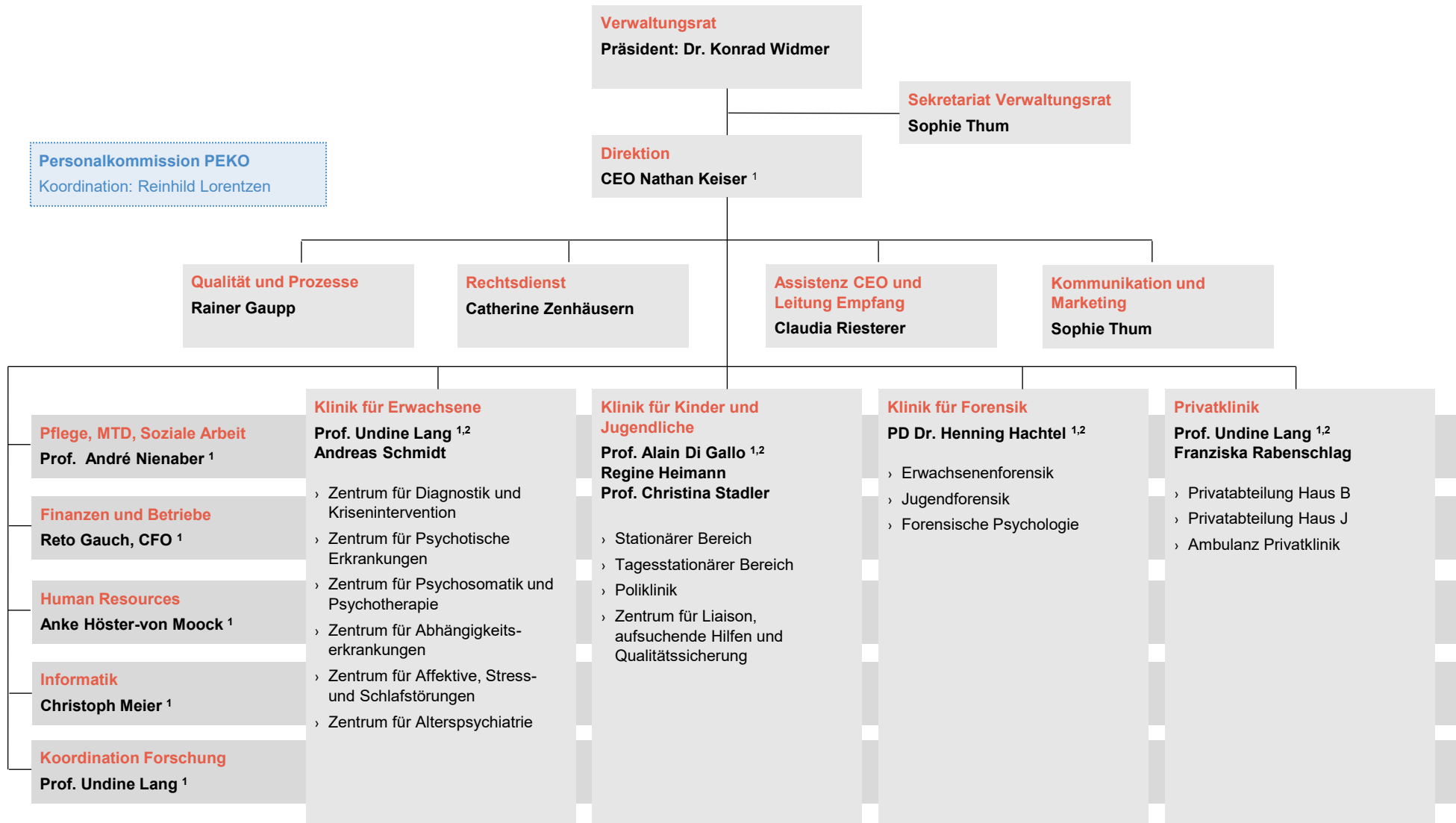


Universitäre Psychiatrische Kliniken Basel Organigramm

Stand: Februar 2026

Übersicht



Anmerkungen / Legende:

1 Mitglied der Geschäftsleitung (GL)

2 Vorsitz Klinikleitung

Klinik für Erwachsene

Ambulanzplattform

Michael Schneider, Ärztlicher Leiter

Klinik für Erwachsene

Undine Lang, Klinikdirektorin
Andreas Schmidt, Klinikleiter Pflege

Codierung

Carl Roth, Ärztlicher Leiter

Klinikleitungsassistentenz

Nicole Wyss

Philipp Sterzer Chefarzt

Franziska Rabenschlag
Zentrumsleiterin Pflege

Zentrum für Diagnostik und Krisenintervention (ZDK)

C. Roth, Leitender Arzt
› Krisenintervention
(KIS stationär):
F. Gonet / Ch. Thimm
› Konsiliardienst (KD):
R. Krug
› Frühinterventionstagesklinik
(FIT)*: (in corpore mit Klinik UPKKJ)
A. Mücke / C. Röschard /
A. Schwald / C. Taubenreuther

› Zentrale Aufnahme:
S. Reinhardt / K. Jawhari
**Gesundheitszentrum
Kornhausgasse (KHG)**
Michael Schneider
Leitender Arzt
› Akutambulanz: M. Schneider
› ADHS-Sprechstunde:
M. Schneider / E. Nyberg
› Psychodiagnostik: E. Nyberg
› Transkulturelle Ambulanz:
S. Galli
› Frühinterventionsambulanz
BEATS*:
C. Winker / M. Schneider

Christian Huber Chefarzt, Stv. Klinikdirektor

Franziska Rabenschlag
Zentrumsleiterin Pflege

Zentrum für Psychotische Erkrankungen (ZPE)

K. Walther, Leitende Ärztin
› Frühinterventions-
bereich (C):
V. Trulley / J. Möller /
S. Neideck
› Psychoseabteilung (S1):
E. Kowalinski / J. Möller /
S. Lüscher
› Psychose und
Krisenintervention (S4):
K. Walther / J. Möller /
H. Akgül

› Home Treatment:
J. Eysell / Ch. Althaus
**Gesundheitszentrum
Kornhausgasse (KHG)**
› Psychoseambulanz:
J. Marian / F. Heitzler

Annette Brühl Chefärztin, Stv. Klinikdirektorin

Oxana Konrad
Zentrumsleiterin Pflege

Zentrum für Alterspsychiatrie (ZAP)

Ch. Linnemann,
Leitender Arzt
› Depression und
Suchterkrankungen im
Alter (P1):
Ch. Linnemann /
D. Akgül
› Abteilung Psychose
im Alter (APA):
R. Vettermann /
T. Binggeli

› Ambulanz für ältere
Menschen mit
seelischen Störungen:
Ch. Linnemann

Zentrum für Affektive, Stress- und Schlafstörungen (ZASS)

› Affektive Störungen (P2):
N. Schaefer / A. Guhn /
C. Putrino
› Affektive Störungen (S2):
C. Walter / Ch. Kleindienst
› Eltern-Kind-Behandlung
(ELKI): (in corpore mit Klinik UPKKJ)
C. Stadler / M. Weber /
A. Brühl

› Schlafmedizin ambulant
H. Slawik / C. Putrino
› Ambulanz für Affektive
Störungen und
Interventionelle Psychiatrie:
J. Sarlon / C. Putrino

Klaus Bader Psychologischer Zentrumsleiter

Oxana Konrad
Zentrumsleiterin Pflege

Zentrum für Psychosomatik und Psychotherapie (ZPP)

› Psychotherapie-
Abteilung (PTA):
C.F. Mosandl /
a. i. Melanie Albic
› Verhaltenstherapie
stationär (VTS):
K. Pinhard / J. Behr / J.
Sexauer
› Psychotherap.
Tagesklinik (PTK):
T. Melcher / M. Intlekofer

› Verhaltenstherapie
Ambulanz (VTA):
K. Bader

Marc Vogel Chefarzt

Katja Jermann
Zentrumsleiterin Pflege

Zentrum für Abhängigkeitserkrankunge n (ZAE)

› Entzug Schwerp. Alkohol /
Medikam. (U3):
M. Proescholdt / M. Keusch
› Akutbeh. alle Substanzen
(U2):
L. Luchner / A. Scheidegger
› Entwöhnung
Abhängigkeiten (U1):
M. Proescholdt / R. Giesel
› Verhaltenssüchte stationär
(VSS):
E. Kohlhoff / A. Seitzer
› Abteilung Somatische
Versorgung: S. Kline
› Suchtambulatorium (SAM):
(vormals ADS/AfS/Janus)
H. Strasser / K. Dürsteler /
D. Scheidegger
› Verhaltenssüchte ambulant
(VSA):
R. Poespodihardjo

Klinik für Forensik

Klinikdirektion

Henning Hachtel
Klinikdirektor und Chefarzt
Stv.: Tobias Vogel *

Lehre & Forschung

Marc Graf
Lehrstuhl Forensische Psychiatrie
Medizinische Fakultät
Universität Basel

Klinikleitungsassistentenz

Susanne Gasser *
Stv. Klinikleitungsassistentenz: M.-V. Hardt

Administration

Leitung Administration
Susanne Gasser *
Stv.: M.-V. Hardt

- › Bereichsleitungs-Assistenzen
- › Mitarbeitende Bereichssekretariate

Pflege

Klinikleitung Pflege
Stefan Rogge *
BL-Assistenz: S. Niessner

- › Pflegewissenschaft ⁴
- › Peer
- › Ergotherapie ²
- › Arbeitstherapie ²

Qualität und Sicherheit

Leitung
Claudia Fuchs-Meyer *

- › Qualität und Sicherheit
- › Empfang Gebäude R

Erwachsenenforensik

Ärztl. Bereichsleitung stationär
Stv. Chefarzt: Tobias Vogel *
Stv.: A. Teml a. i.
BL-Assistenz: M. Wolf, T. Ludin

- › Abteilung R2
- › Abteilung R4
- › Gutachten
- › Sozialdienst ³

Ärztl. Bereichsleitung ambulant
A. Teml a. i.
Stv.: T. Vogel *
BL-Assistenz: M. Wolf, T. Ludin

- › Forensische Ambulanz (FAM)
- › Gefängnispsychiatrie
- › Liaisondienst
- › Sozialdienst ³

Jugendforensik

Ärztl. Bereichsleitung stationär
Madleina Manetsch *
Stv.: T. Vasileiadis
BL-Assistenz: M. Wolf

- › Abteilung R3
- › Gutachten
- › Sozialdienst ³

Ärztl. Bereichsleitung ambulant
Madleina Manetsch *
Stv.: T. Vasileiadis
BL-Assistenz: M. Wolf

- › Jugendforensische Ambulanz (JAM)
- › Gutachten (JStG, ZVG)
- › AH Basel
- › Erlenhof Zentrum
- › Gefängnispsychiatrie
- › Sozialdienst ³

Forensische Psychologie

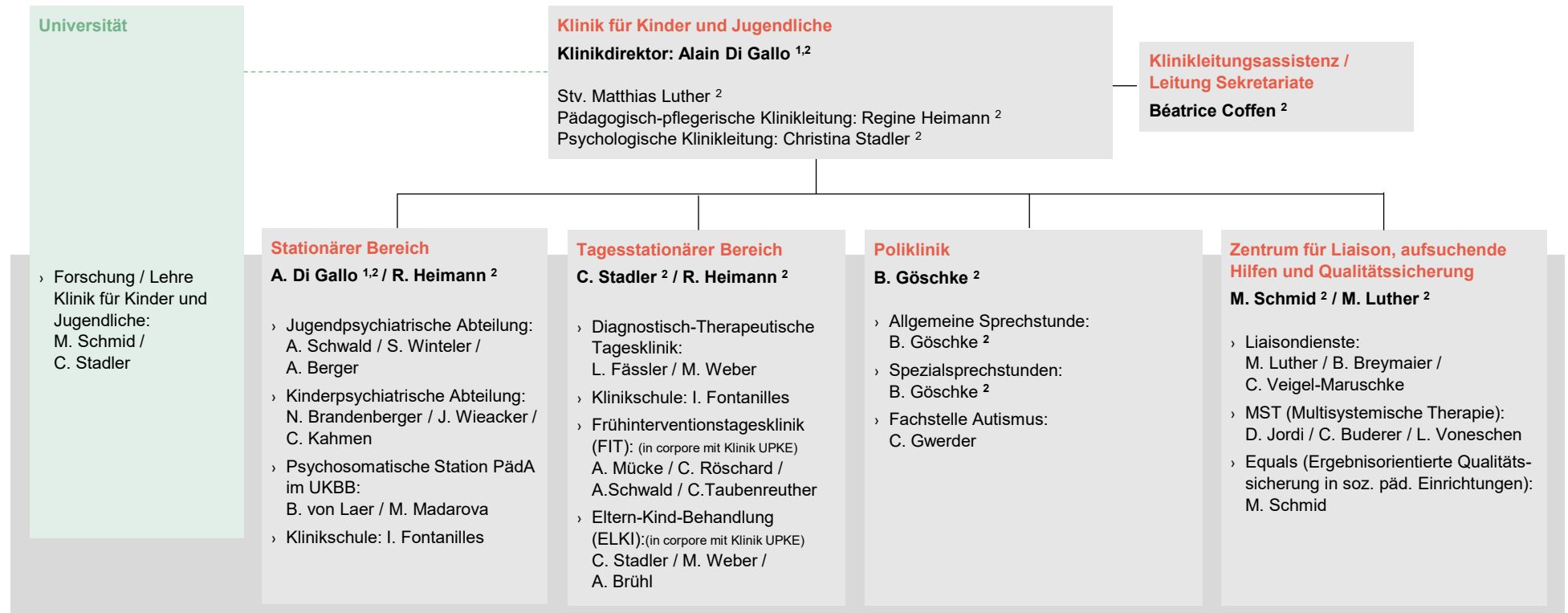
Bereichsleitung: Karin Schilling *
BL-Assistenz: M.-V. Hardt

- › Aussagepsychologie
- › Psychologisches Assessment / Neuropsychologie
- › Klinische Psychologie und Psychotherapie

Legende:

- * Mitglied der Klinikleitung
- ² Personelle- u. Fachführung Leitung MTD
- ³ Personelle- u. Fachführung Leitung Sozialdienst
- ⁴ Ist der Pflegedirektion unterstellt

Klinik für Kinder und Jugendliche

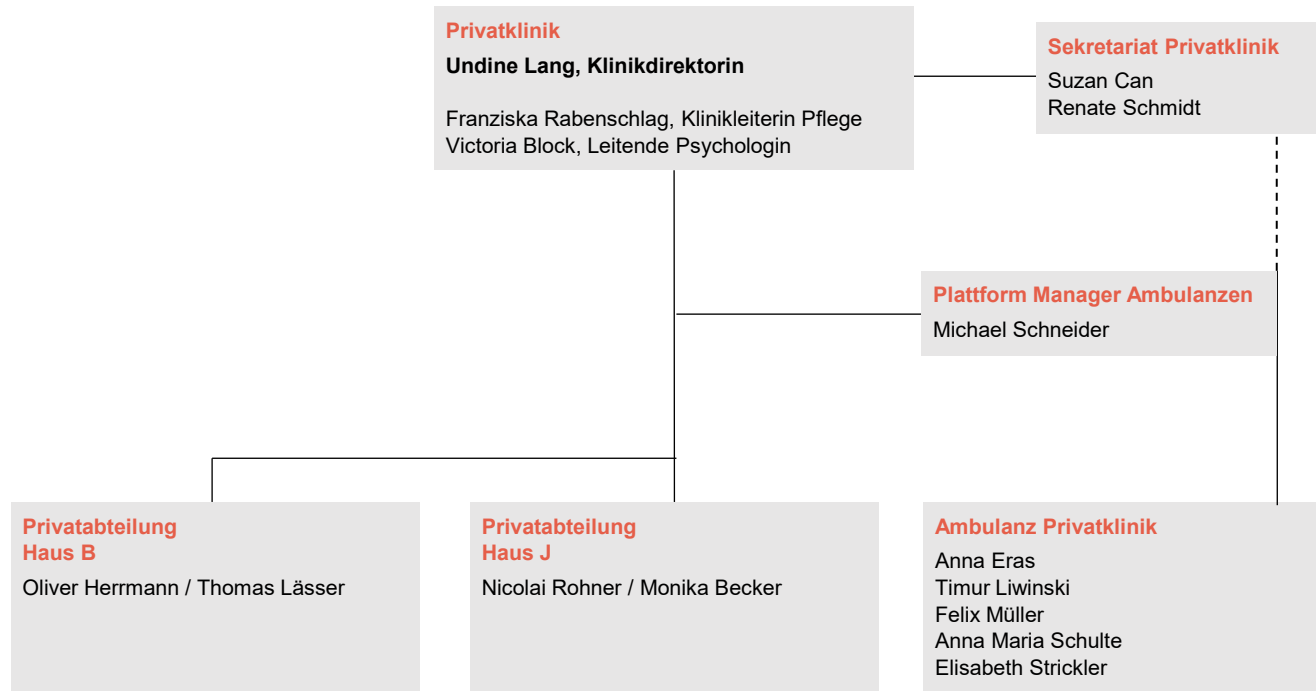


Anmerkungen / Legende:

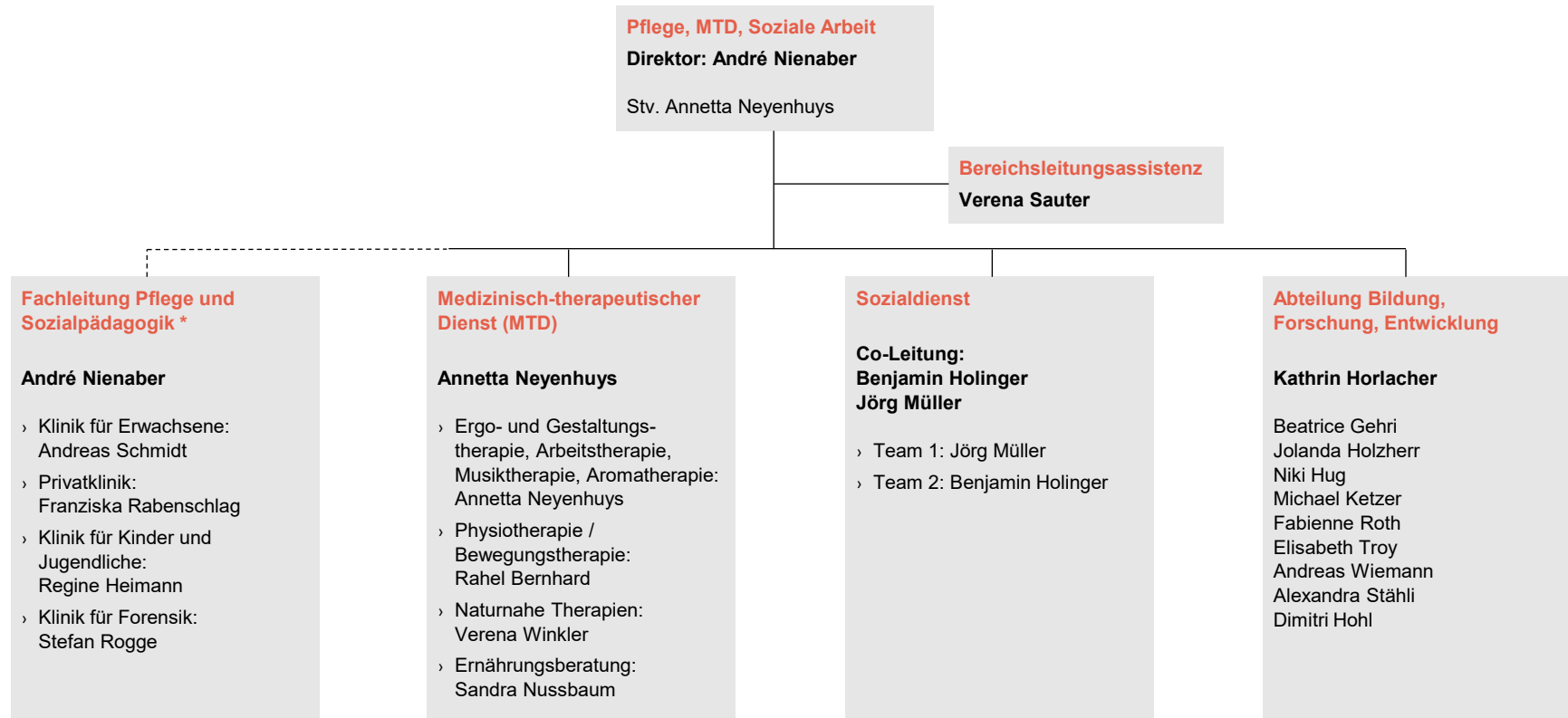
1 Vorsitz Klinikleitung

2 Mitglied Klinikleitung

Privatklinik



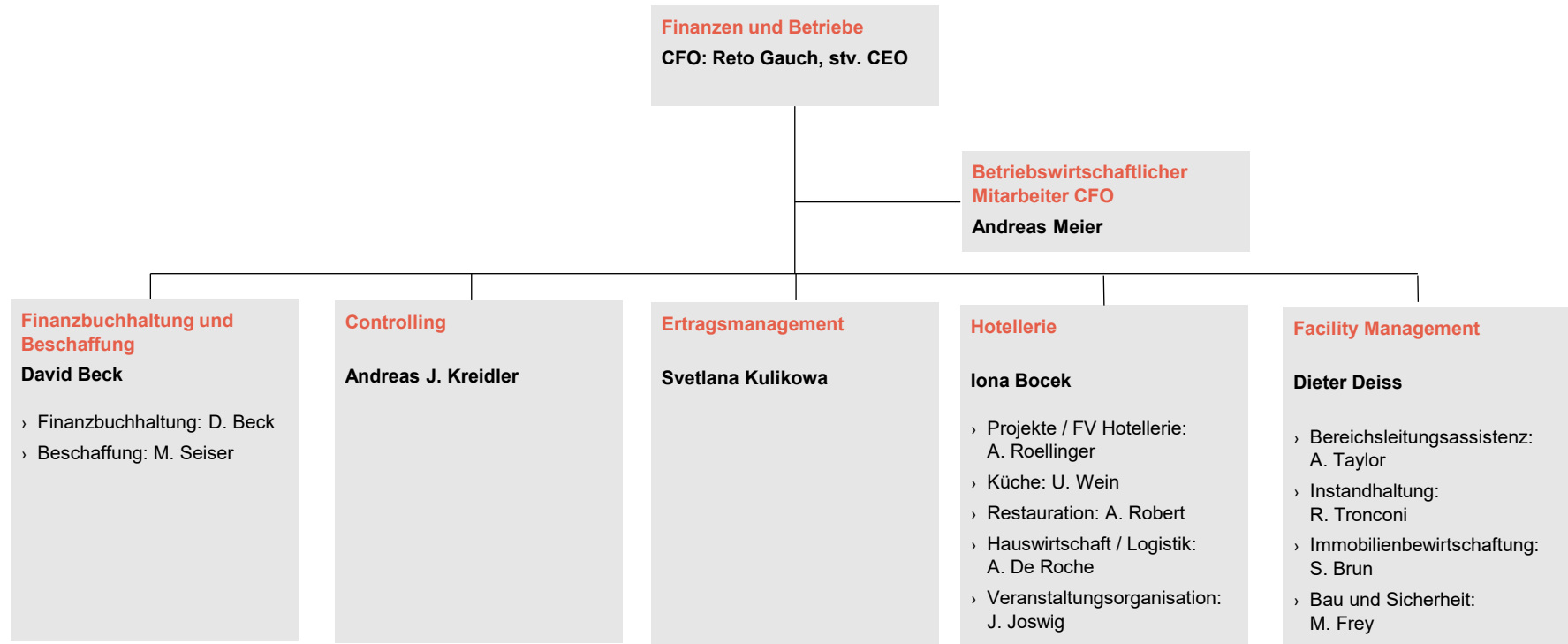
Pflege, MTD, Soziale Arbeit



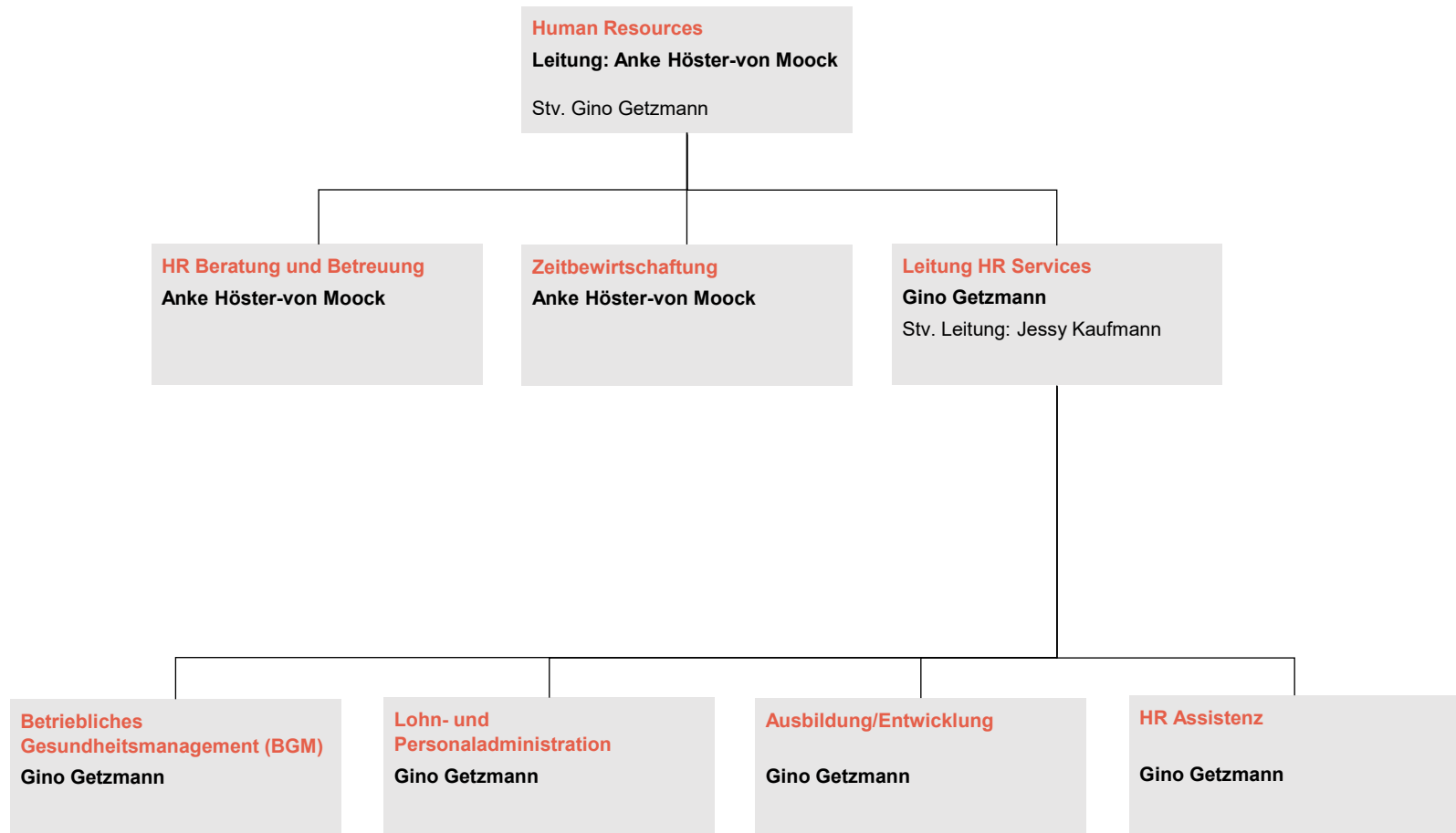
Anmerkungen / Legende:

* Fachliche Führung

Finanzen und Betriebe



Human Resources



Informatik

