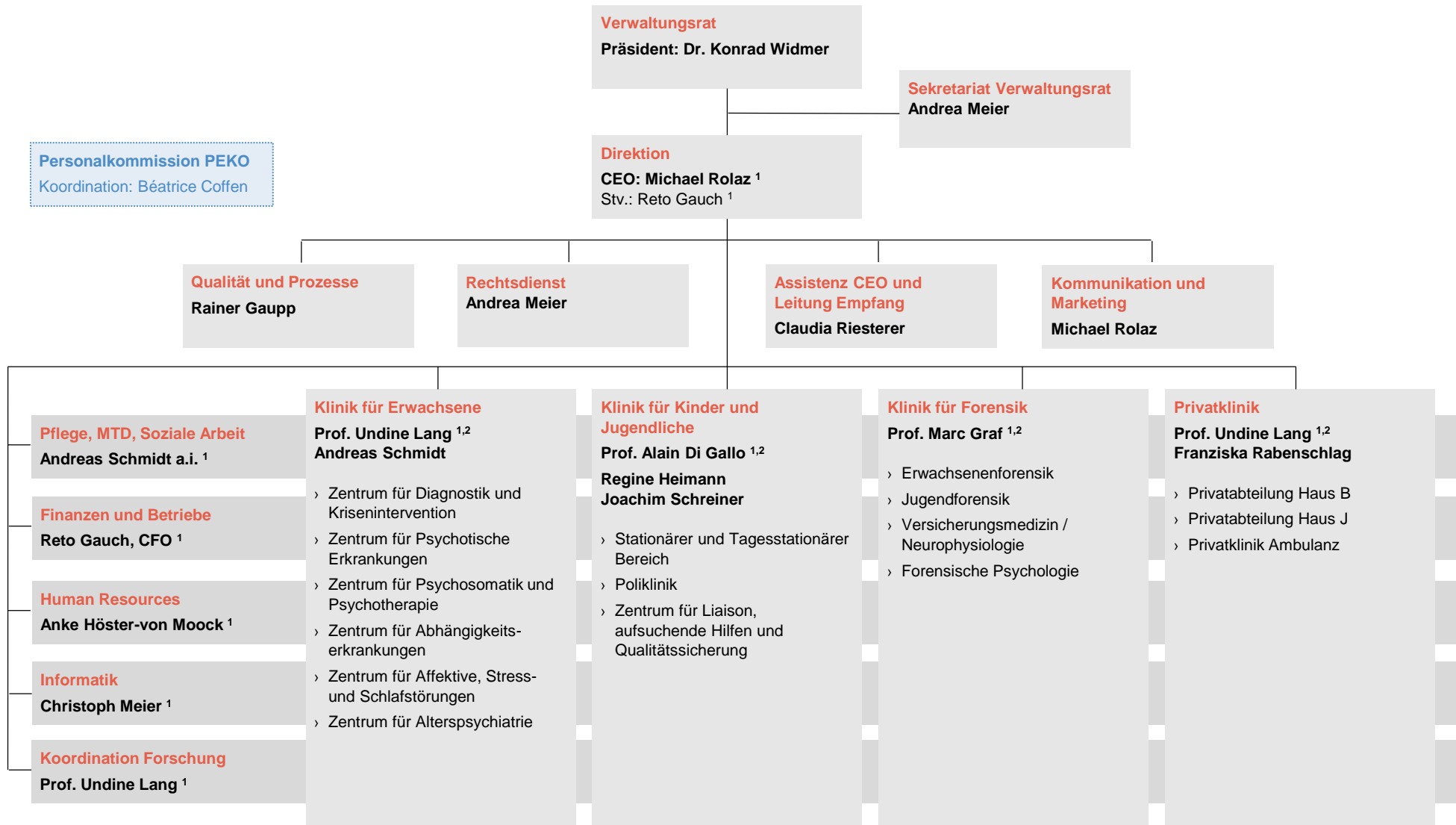


Universitäre Psychiatrische Kliniken Basel Organigramm

Stand: Juli 2021

Übersicht



Anmerkungen / Legende:

1 Mitglied der Geschäftsleitung (GL)

2 Vorsitz Klinikleitung

Klinik für Erwachsene

Home Treatment (Projekt bis 31.12.2024)

Leitung: Jörg Eysell / Christine Althaus

Klinik für Erwachsene

Klinikdirektorin: Undine Lang

Klinikleiter Pflege: Andreas Schmidt

Klinikleitungsassistentz

Nicole Wyss

Chefarzt: Ch. Huber
Stv. Klinikdirektor ¹

Bereichsleiterin Pflege: F. Rabenschlag

**Zentrum für Diagnostik und
Krisenintervention (ZDK)**

C. Roth / F. Rabenschlag

- › Zentrale Aufnahme & Codierung: A. Mücke / K. Jawhari
- › Krisenintervention (KIS stationär): B. Rist / St. Krummenacher
- › Konsiliardienst (KD): B. Popp / P. Grötsch

**Gesundheitszentrum
Kornhausgasse (KHG)**

- › Akutambulanz: M. Schneider
- › Transkulturelle Ambulanz: R. Vauth
- › Psychodiagnostik und Begutachtungen: E. Nyberg / C. Roth
- › ADHS-Sprechstunde: M. Schneider / E. Nyberg

**Zentrum für Psychotische
Erkrankungen (ZPE)**

**Ch. Huber /
F. Rabenschlag**

- › Frühinterventionsbereich (C): J. Eysell / J. Möller / L. Kilchmann
- › Psychoseabteilung (S1): E. Kowalinski / J. Möller / S. Lüscher
- › Psychose und Krisenintervention (S4): F. Dechent / J. Möller / H. Akgül

**Gesundheitszentrum
Kornhausgasse (KHG)**

- › Frühinterventions- und Psychoseambulanz: J. Küster / B. Bailey / F. Heitzler

Chefarzt: M. Walter
Stv. Klinikdirektor ²

Bereichsleiterinnen Pflege: S. Muff / K. Jermann

**Zentrum für
Psychosomatik und
Psychotherapie (ZPP)**

M. Walter / S. Muff

- › ZPP Ambulanz: C. Gramespacher
- › Psychotherap. Tagesklinik (PTK): C. Grob / D. Spreyermann
- › Psychotherapie-Abteilung (PTA): J. Wrege / A. Wassmer
- › Verhaltenstherapie Ambulanz (VTA): K. Bader
- › Verhaltenstherapie stationär (VTS): K. Pinhard / S. Urech / V. Kuhweide

**Zentrum für
Abhängigkeitserkrankungen (ZAE)**

M. Walter a.i. / K. Jermann

- › Entzug Schwerp. Alkohol / Medikam. (U3): M. Proescholdt / M. Keusch
- › Akutbeh. alle Substanzen (U2): P. Köck / A. Scheidegger
- › Entwöhnung Abhängigkeiten (U1): M. Proescholdt / A. Stähli a.i.
- › Verhaltenssüchte (VSA): M. Meyer / R. Poespodihardjo
- › Verhaltenssüchte stationär (VSS): M. Meyer / R. Poespodihardjo / E. Meier
- › Substitutionsbehandlung (ADS): H. Strasser / K. Dürsteler / D. Scheidegger
- › Heroingestützte Behandlungen (Janus): H. Strasser / K. Dürsteler / D. Scheidegger

**Gesundheitszentrum
Kornhausgasse (KHG)**

- › Suchttherapie (AfS): C. Marian / K. Dürsteler

Chefärztin: A. Brühl
Stv. Klinikdirektorin ³

Bereichsleiterin Pflege: S. Muff

**Zentrum für Affektive,
Stress- und
Schlafstörungen (ZASS)**

A. Brühl / S. Muff

- › Affektive Erkrankungen (P2): N. Schweinfurth / C. Putrino
- › Depression und Krisenintervention (S2): C. Walter / Ch. Kleindienst
- › Schlafmedizin ambulant: H. Slawik / V. Djurdjevic
- › Ambulanz für Affektive Störungen und EKT: J. Sarlon

**Zentrum für
Alterspsychiatrie (ZAP)**

Ch. Linnemann / S. Muff

- › Akutbehandlung, Schwerpunkt Depression (P1): Ch. Linnemann / A. Elmiger
- › Abteilung Psychose im Alter (APA): J. Dold / T. Binggeli

**Gesundheitszentrum
Kornhausgasse (KHG)**

- › Ambulanz für ältere Menschen mit seelischen Störungen: Ch. Linnemann

Anmerkungen / Legende:

1 Finanzen & Qualität

2 Personal & Weiterbildung

3 Angebote & Digitalisierung

Klinik für Forensik

Klinikdirektion

Klinikdirektor: Marc Graf *
 Chefarzt / Stv. Klinikdirektor: Henning Hachtel *

Klinikleitungsassistenz

Patricia Furrer *¹
 Stv. Klinikleitungsassistenz: Susanne Gasser

Forschung

Marc Graf *
 J. Endrass ¹
 A. Rossegger ¹

Leitung Sekretariate

Patricia Furrer *
 Stv.: S. Gasser

- › Bereichsleitungs-Assistenzen
- › Mitarbeitende Sekretariate

Klinikleitung Pflege

Andreas Wiemann a.i. *
 Stv.: N.N.
 BL-Assistenz: M.-V. Hardt

- › Pflegeexperte
- › Ergotherapie ²

Qualitäts- und Risikomanagement

Claudia Fuchs-Meyer

Erwachsenenforensik

Ärztl. Bereichsleitung stationär:
Stv. Chefarzt: Tobias Vogel *
 Stv.: N.N.
 BL-Assistenz: S. Gander

- › Abteilung R2
 Oberarzt: T. Hahn
 Pflegeleitung: K. Böcherer
- › Abteilung R4
 Oberarzt: B. Arnold
 Pflegeleitung: Ch. Stricker
- › Gutachten
- › Sozialdienst ³

Ärztl. Bereichsleitung ambulanz:
Tanya Kochuparackal *
 Stv.: N.N.
 BL-Assistenz: S. Gander

- › Forensische Ambulanz (FAM)
 Leitender Oberarzt: A. Teml
 Pflegeleitung: T. Meier
- › Gefängnispsychiatrie
 Oberärztin: B. Mescher
 Oberarzt: M. Sutter

Jugendforensik

Ärztl. Bereichsleitung stationär:
Madleina Manetsch *
 Stv.: T. Vasileiadis
 BL-Assistenz: S. Gasser

- › Abteilung R3
 Oberarzt: T. Vasileiadis
 Pädag.-pflegerische Leitung:
 P. Wersin
- › Erlenhof
 T. Vasileiadis / M. Manetsch

Ärztl. Bereichsleitung ambulanz:
Madleina Manetsch *
 Stv.: T. Vasileiadis
 BL-Assistenz: S. Gasser

- › Gutachten
- › Jugendforensische Ambulanz (JAM)
 Stv. Oberarzt: J. Wieacker
 Pflegeleitung: T. Meier
- › AH Basel
 J. Wieacker / M. Manetsch
- › Sozialdienst ³

Versicherungsmedizin Neurophysiologie

Ärztl. Bereichsleitung:
Ralph Mager *
 Stv.: M. Hess
 BL-Assistenz: M.-V. Hardt / S. Isidro

- › Gutachten
 Oberärztinnen: M. Hess / N. Franke / K. Rabovsky
- › asim / USB
 (Kooperationspartnerin der Versicherungsmedizin)
 Y. Bollag
- › Neurophysiologie
 R. Mager
- › EKG und EEG
 R. Mager
- › Med. Konsiliardienst
 R. Mager

Forensische Psychologie

Bereichsleitung: Karin Schilling *
 Stv.: C. Boillat
 BL-Assistenz: A. Heim

- › Aussagepsychologie
- › Psychologisches Assessment / Neuropsychologie
- › Klinische Psychologie und Psychotherapie

Anmerkungen / Legende:

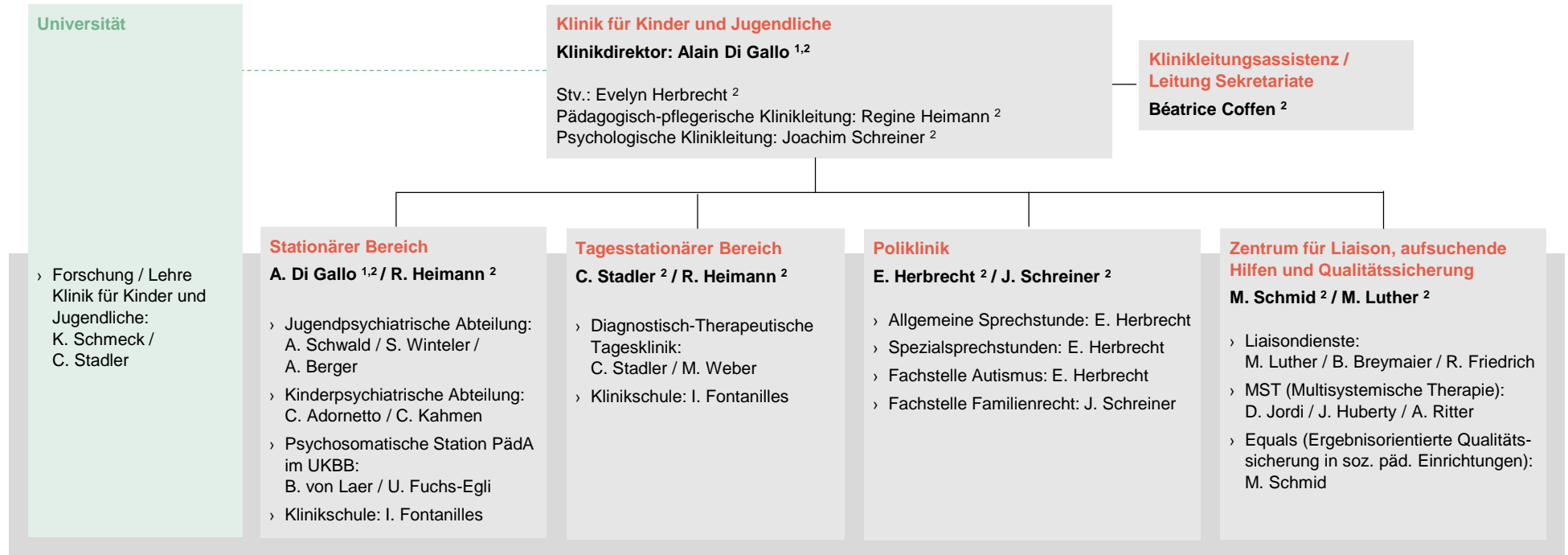
* Mitglied der Klinikleitung

¹ Unterstellung bei Marc Graf

² Personelle- u. Fachführung Leitung MTD

³ Personelle- u. Fachführung Leitung Sozialdienst

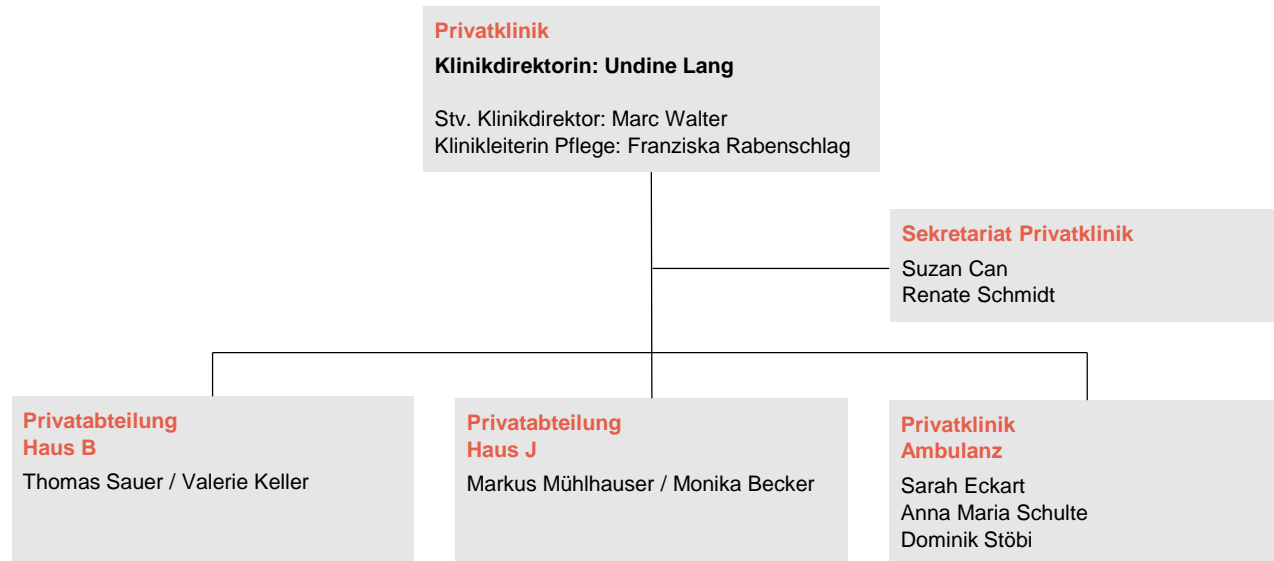
Klinik für Kinder und Jugendliche



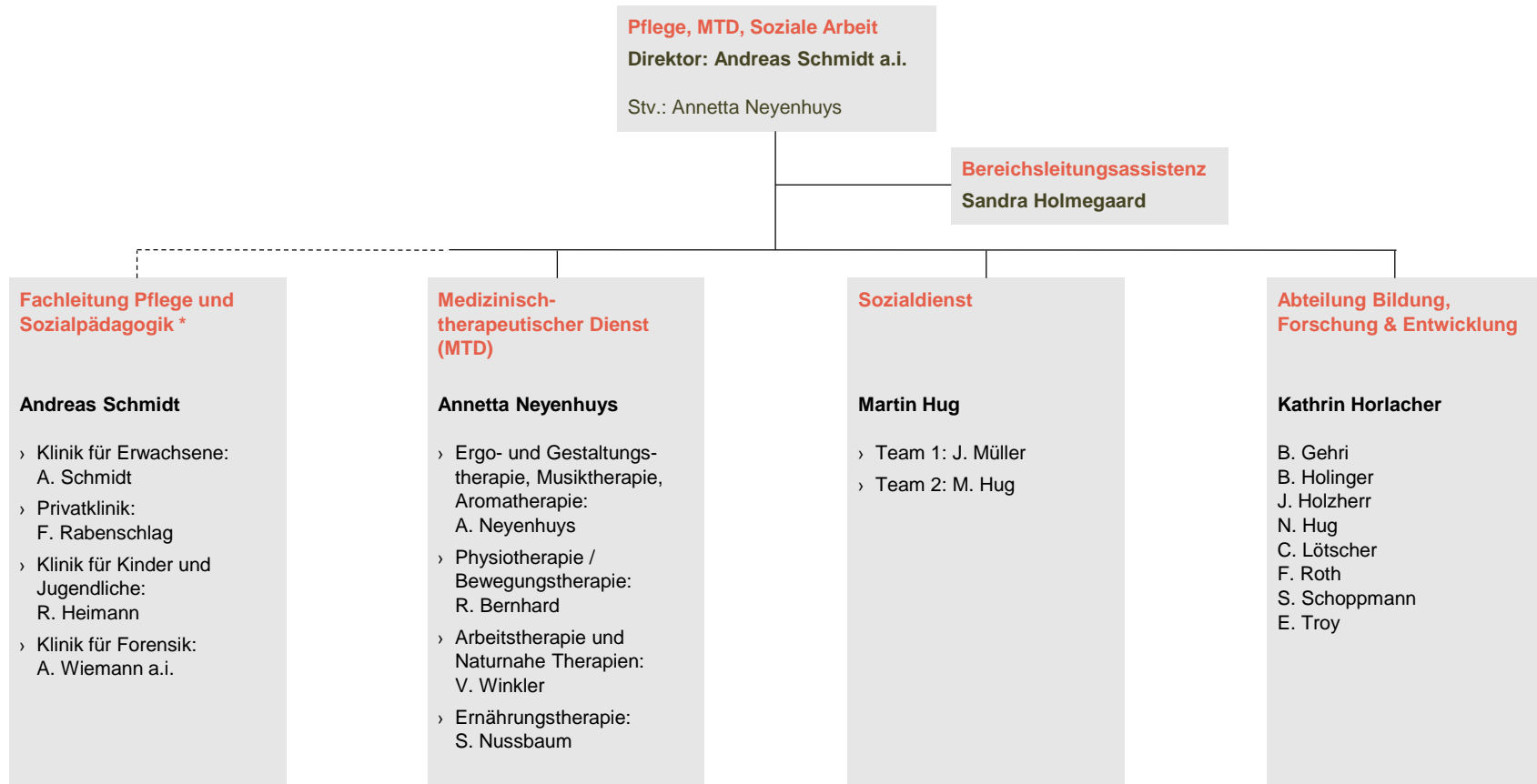
Anmerkungen / Legende:

- 1 Vorsitz Klinikleitung
- 2 Mitglied Klinikleitung

Privatlinik



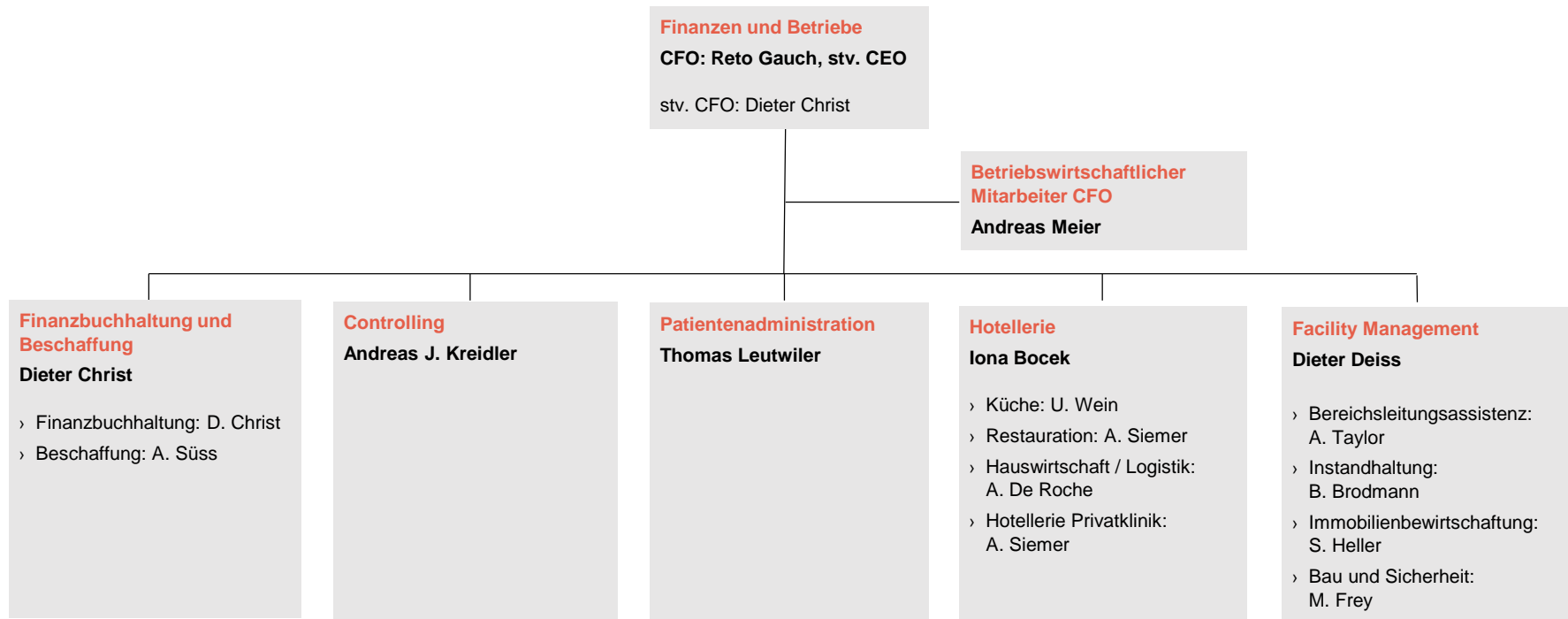
Pflege, MTD, Soziale Arbeit



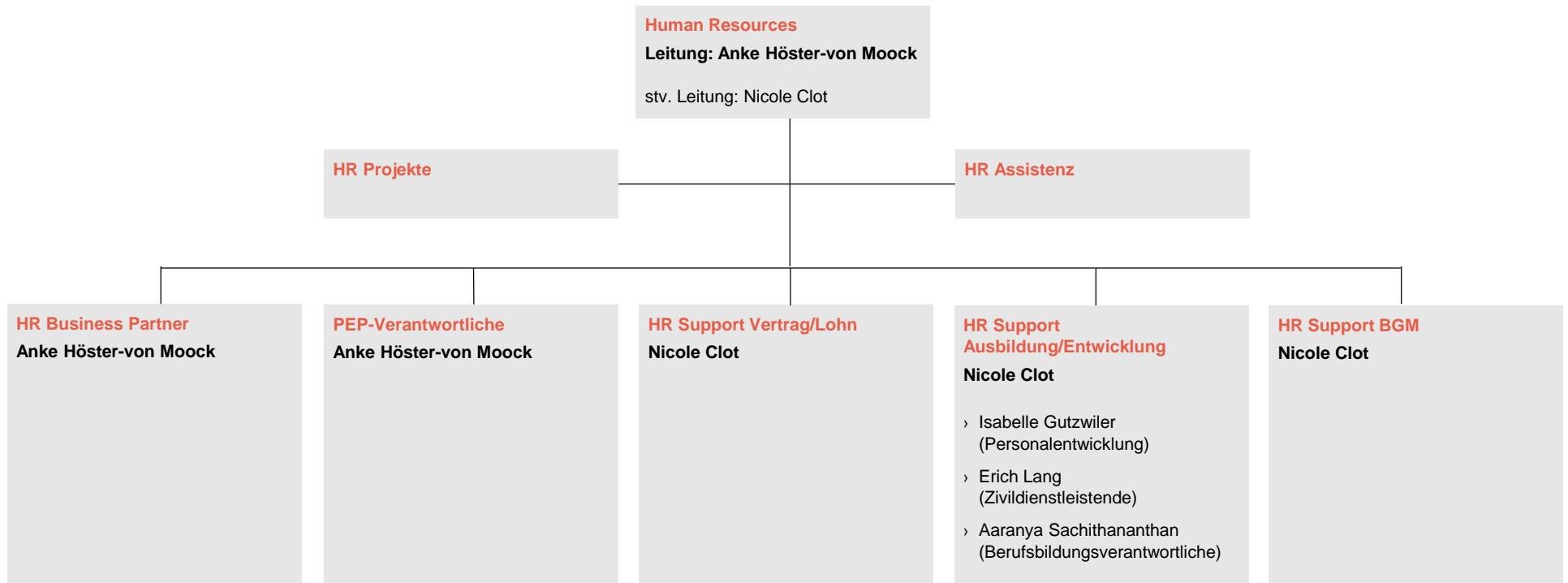
Anmerkungen / Legende:

* Fachliche Führung

Finanzen und Betriebe



Human Resources



Informatik

