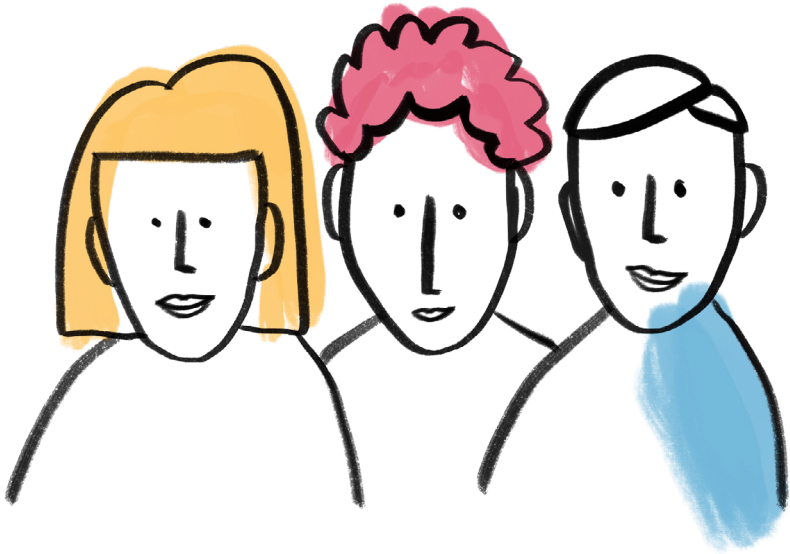


# JAEL-Abschlussstagung

## Donnerstag, 11. April 2024

### 9.15 – 17.15 Uhr, Basel

Jugendhilfeverläufe: Aus Erfahrung Lernen (JAEL)  
Was ist aus ... geworden?



Universität  
Basel

**UPK**

Universitäre  
Psychiatrische Kliniken  
Basel



universität  
**uulm**

**JAEL** 



## Sehr geehrte Damen und Herren

Eine lange Reise, die 2006 mit dem MAZ.-Projekt begann, geht zu Ende. Auf dieser Tagung präsentieren wir zentrale Erkenntnisse der JAEL-Längsschnittuntersuchung zu jungen Menschen, die einen wichtigen Teil ihrer Entwicklung in einer Jugendhilfeeinrichtung waren.

Mit Unterstützung des Bundesamts für Justiz haben wir im JAEL-Modellprojekt über 200 Care Leaver, durchschnittlich 8 - 10 Jahre nach ihrer ersten Untersuchung im Rahmen der MAZ. Studie, untersucht. Neben der Verwendung von Fragebögen wurden ausführliche qualitative Interviews durchgeführt. Die Ergebnisse ermöglichen wertvolle prospektive Aussagen über Risiko- und Schutzfaktoren von Jugendlichen und ihren Jugendhilfeverläufen, sowie sehr konkrete retrospektive Aussagen über Gelingensfaktoren und Barrieren in der Heimerziehung.

Als zentraler Teil des Projekts wurden die gewonnenen Erkenntnisse anhand eines aufwändig entwickelten E-Learning-Angebots für sozialpädagogische Fachkräfte nutzbar gemacht. Das E-Learning wurde sehr positiv evaluiert und als sehr nützlich und hilfreich für die Praxis der Heimerziehung beschrieben.

Die Veranstaltung wird simultan ins Französische übersetzt. Wir freuen uns auf die Anmeldung möglichst vieler interessierter Fachpersonen!

**Cyril Boonmann, Dr.**  
Projektkoordinator JAEL  
UPK Basel

**Marc Schmid, PD Dr.**  
Leitender Psychologe  
Forschung, UPK Basel

**Klaus Schmeck, Prof. em.**  
Departement Klinische  
Forschung Universität Basel

**Jörg M. Fegert, Prof.**  
Ärztlicher Direktor  
Universitätsklinikum Ulm

# Programm

## JAEL-Abschlussstagung

### 11. April 2024, 9.15–17.15 Uhr

ab 9.15 Uhr	<b>Ankommen &amp; Kaffee</b>
9.45 Uhr	<b>Begrüßung</b> <b>Begrüßung und Organisatorisches</b> PD Dr. Marc Schmid, Prof. em. Klaus Schmeck
10.00 Uhr	<b>Von MAZ. zu JAEL</b> <b>Design, Methode, Rekrutierung, Würdigung des JAEL-Teams</b> Dr. Cyril Boonmann
10.40 Uhr	<b>Welchen Care Leavern sind wir begegnet?</b> <b>Persönliche Eindrücke &amp; Auswahl quantitativer Ergebnisse zur Biographie und zur aktuellen sozialen Teilhabe</b> Dr. Delfine d’Huart
11.20 Uhr	<b>Kurze Pause</b>
11.30 Uhr	<b>Verläufe</b> <b>Einflüsse von Risiko- und Schutzfaktoren auf die Verläufe und soziale Teilhabe</b> Dr. Süheyla Seker
12.15 Uhr	<b>Mittagspause</b>
13.15 Uhr	<b>Was war den Care Leavern in der Zeit im Heim und während der Transition in die Verselbständigung wichtig?</b> <b>Auswahl von Ergebnissen aus den qualitativen Interviews</b> Melanie Binder



14.00 Uhr

## **Die webbasierte Weiterbildung von JAEL und deren Evaluation**

### **Inhalte, Ergebnisse der Evaluation**

Daniela Neichl

14.45 Uhr

## **Kaffeepause**

15.15 Uhr

## **Fachpolitische und wissenschaftliche Implikationen der Ergebnisse und Aufruf zur Teilnahme an der Umfrage**

PD Dr. Marc Schmid

15.45 Uhr

## **Kommentierung und Diskussion der fachpolitischen und wissenschaftlichen Bedeutung der Ergebnisse mit kurzen Inputs und zwei Diskussionsrunden**

Moderation:

Dr. Cyril Boonmann

Expert:innen:

- › Prof. Dr. Michael Mascenaere, IKJ Mainz
- › Prof. Dr. Stefan Schnurr, Hochschule für Soziale Arbeit, FHNW
- › Thomas Wild, Leitung Schulinternat Heimgarten
- › Prof. Dr. Jörg Fegert, Uniklinikum Ulm
- › Meryem Oezdirek, Leitung Fachverband Integras
- › Dr. Roland Gramigna, Bundesamt für Justiz
- › Beatrice Knecht-Krüger, Leitung Kompetenzzentrum Leaving Care

16.45 Uhr

## **Verabschiedung und Danksagung**

PD Dr. Marc Schmid

# Wichtige Informationen

## Ort der Veranstaltung

Kultur- und Begegnungs-  
zentrum Union  
Klybeckstrasse 95  
4057 Basel

## Tagungsorganisation

Michèle Loeliger und Dr. Katharina Beck

## Anmeldung

Wir bitten um eine verbindliche Anmeldung bis zum 31. März 2024 mittels Anmeldeformular ([hier klicken](#) oder QR-Code scannen).



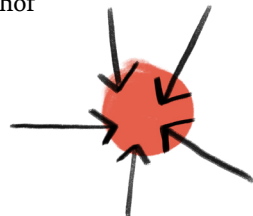
Die Veranstaltung ist kostenlos, dank grosszügiger Unterstützung durch das Bundesamt für Justiz

## Anfahrt mit öffentlichen Verkehrsmitteln

- › ab Bahnhof Basel SBB und Basel Badischer Bahnhof  
Bus Nr 30 bis Feldbergstrasse
- › ab Bahnhof Basel SBB und Barfüsserplatz  
Tram Nr. 8 bis Bläsiring

## Parkhaus in der Umgebung

- › Park and Ride Basel Bad. Bahnhof



**Universitäre  
Psychiatrische Kliniken  
Basel**

Wilhelm Klein-Strasse 27  
4002 Basel

Telefon +41 61 325 51 11  
[info@upk.ch](mailto:info@upk.ch)  
[www.upk.ch](http://www.upk.ch)