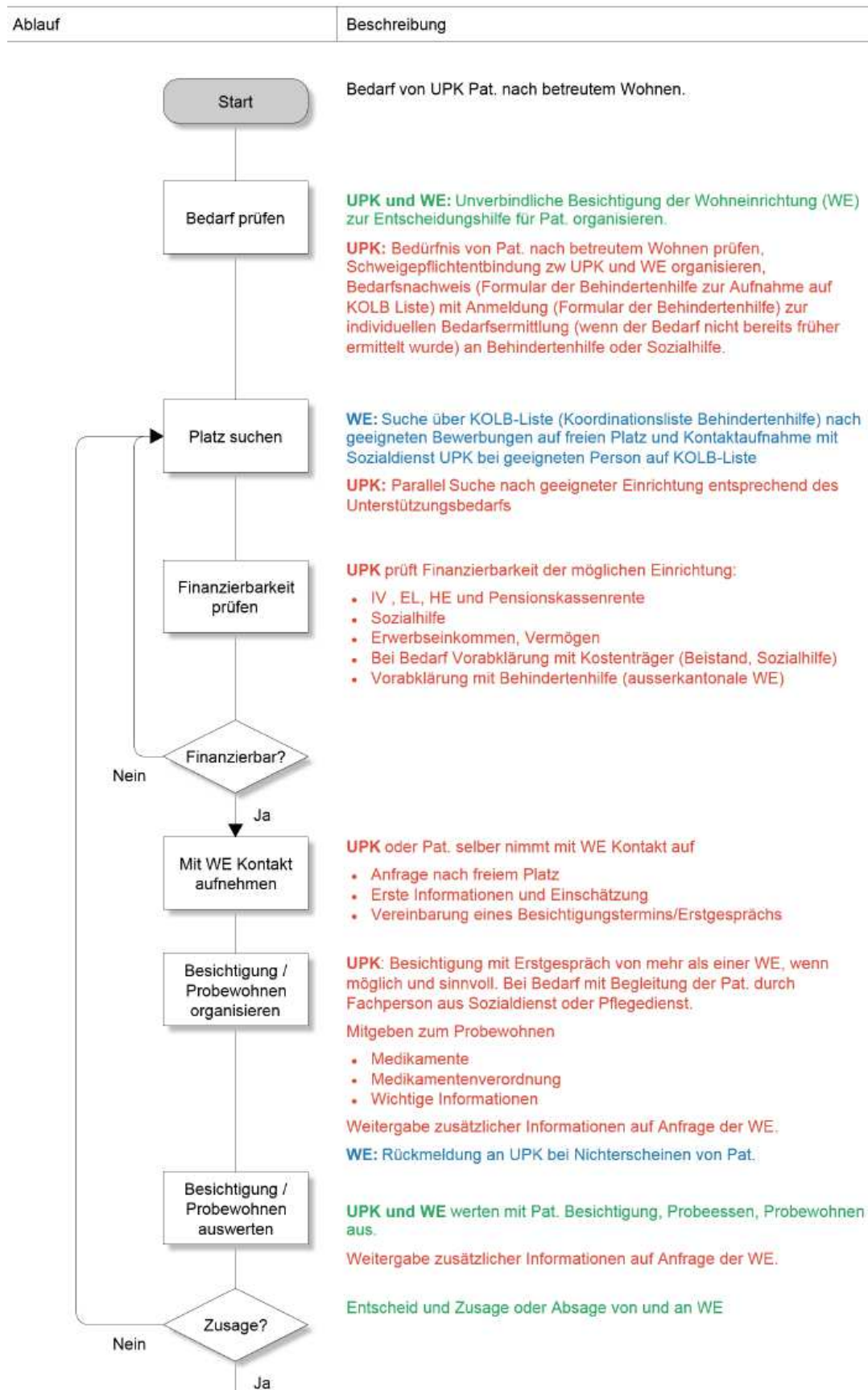


VERMITTLUNG VON MENSCHEN IM IV-ALTER MIT EINER PSYCHISCHEN ERKRANKUNG IN EINE WOHN EINRICHTUNG



Bei der Vermittlung eines neuen Wohnplatzes und einem freien Platz in der angestrebten Wohneinrichtung soll ein Eintritt zum Wohnen maximal 2 Wochen nach dem ersten persönlichen Kontakt der Patientin/des Patienten mit der Wohneinrichtung erfolgen können, sofern die Finanzierung geklärt ist

Eintritt in WE
administrativ
klären

WE sendet Eintrittsbestätigung (Formular der Behindertenhilfe) mit Begründung des beschleunigten Eintritts (Austritt aus Klinik) an Behindertenhilfe. WE erhält Zusage der Leistungsverfügung.

UPK informiert und klärt mit Beistand, Sozialhilfe, ambulanten Behandler/innen und anderen Beteiligten

- Entscheid
- weiteres Vorgehen
- z.B. Wohnungsauflösung
- Finanzen

Andere geprüfte WE absagen

Austritt- und
Übertritt planen

UPK plant den Austritt und Übertritt in Absprache mit allen Beteiligten:

- Kündigung allfälliger bestehender Mietverhältnisse (**UPK / WE**)
- Wohnungsauflösung (**UPK / WE**)
- Zimmereinrichtungen (Inventar und Transport) (**UPK / WE**)
- Wohnheimvertrag liegt vor und ist unterzeichnet (**WE**)

Übertritt
durchführen

Der **UPK** koordiniert den Übertritt:

- Austrittsgespräch bei Bedarf im Beisein von WE und Hilfssystem
- Psychiatrische Nachbehandlung ist gewährleistet

Informationen an WE:

- Pflegerischer Austrittsbericht bei Bedarf
- Epikrisen (wenn nicht Teil der Austrittsberichte)
- Rezept, Medikamentenverordnung / Medikamente für die ersten Tage
- Ärztlicher Austrittsbericht innerhalb von 14 Tagen (wenn durch WE mit entsprechender Schweigepflichtentbindung eingefordert)
- Daten für IBB/IHP, wenn vorhanden

Bei Bedarf Transport / Begleitung von Pat. beim Übertritt in WE organisieren.

Spezialvereinbarungen mit Wohneinrichtung (Z.B. niederschwellige Rücknahme zur Krisenintervention) der Abteilung melden, damit diese im Austrittsbericht festgehalten werden.

Ende

Pat tritt in WE über.

Weiterführende Kooperation von **UPK** und **WE**:

- **UPK**-Behandlungsteam steht für Fragen der WE zur Verfügung
- Krisenbehandlung bei Bedarf mit Austrittsabteilung und/oder Zentraler Aufnahme besprechen

Legende:

- rot = **UPK**
- grün = Zusammenarbeit
- blau = **WE**